



TÜRKİYE CUMHURİYETİ
SAĞLIK BAKANLIĞI

REPUBLIC OF TURKEY
MINISTRY OF HEALTH

SAĞLIK
İSTATİSTİKLERİ
HEALTH STATISTICS
1995

ISSN 1300-8684

Araştırma, Planlama ve Koordinasyon Kurulu Başkanlığı
Research Planning and Coordination Council

TÜRKİYE CUMHURİYETİ
SAĞLIK BAKANLIĞI
Araştırma Planlama ve Koordinasyon Kurulu Başkanlığı
*REPUBLIC OF TURKEY
MINISTRY OF HEALTH
Research Planning and Coordination Council*

YAYIN NO :
PUBLICATION NO : 579
ISBN 975-8088-23-8
ISSN 1300-8684

SAĞLIK
İSTATİSTİKLERİ
HEALTH STATISTICS
1995

HAZIRLAYANLAR - PREPARED BY

Dr. Mehmet YALÇIN PhD.
Biyostatistikçi-Biostatistician

Uzm.Murat BARDAK
Kamu Yönetim Uzmanı- Expert of Public Management

AĞUSTOS - August, 1996

ÇALIŞMA GRUBU-WORKING GROUP

İnciser KAYA
Tıbbi Teknolog-Medical Technologist

Özlem KARDAS
Biyolog-Biologist

Tülay YELVAR
Bilgisayar Operatörü-Computer User



İ Ç İ N D E K İ L E R

Tablolar	Sayfa No
Önsöz	1
Giriş	III
Sağlık Bakanlığı Kuruluşları	1
Sağlık Göstergelerinde Mevcut Durum ve VII.Plan Hedefleri	2
VII.Planda Sosyal Güvenlik Sisteminde Hedefler	3
VII.Planda Nüfus Bağımlılık Oranında Beklenen Gelişmeler	4
VII.Planda Demografik Göstergelerde Beklenen Gelişmeler	5
Türkiye Nüfus ve Sağlık Araştırması Sonuçları	6
Nüfus Hareketleri - Tahminler	10
Nüfus Projeksiyonları - Düşük	12
Nüfus Projeksiyonları - Orta	14
Nüfus Projeksiyonları - Yüksek	16
Bazı Ülkelerin Temel Göstergeleri	18
Bazı Ülkelerin Ölüm Oranları	19
1990 Nüfus Verileri	20
Sağlık Bakanlığı Bütçesinin GSMH İçindeki Payı	21
Sağlık Bakanlığı Bütçesinin Devlet Bütçesine Oranı	22
Sağlık Bakanlığı ve Bağlı Kuruluşuna Verilen Ödenekler	23
Sağlık Bakanlığı 1996 Yılı Bütçesinin Birimlere Dağılımı	24
Sağlık Bakanlığı 1996 Yılı Yatırım Ödneğinin Birimlere Dağılımı	26
Sağlık Bakanlığı 1996 Yılı Bütçesinin Harcama Kalemlerine Dağ.	27
1995-1996 Yatırım Harcamalarının Karşılaştırılması	28
Türkiye Sağlık Personeli, 1988-1994.....	29
Sağlık Personelinin Kurumlara Dağılımı ,1994	30
Türkiye Sağlık Personelinin İllere göre Dağılımı, 1994.....	31
Sağlık Bakanlığı Personeli , 1995	34
Sağlık Bakanlığı Sağlık Personelinin İllere göre Dağılımı, 1995	35
Sağlık Bakanlığı Yataklı Tedavi Kurumları Personeli	38
Sağlık Ocakları Sağlık Personeli	39
Bazı Sağlık Personelinin Yıllara Göre Net Maaşı (Ankara)	40
Bazı Sağlık Personelinin Yıllara Göre Net Maaşı (Hakkari)	41
Türkiye'de Uzman Pratisyen Hekim Dengesi	42
Türkiye Yataklı Tedavi Kurumları,1995	43
Türkiye'de Yataklı Tedavi Kur.ve Hasta Yat.Dallara Dağılımı	44
Türkiye'de Hastane ve Yatakların İllere Dağılımı	45

Tablolar	Sayfa No
Türkiye Yataklı Tedavi Kurumlarının Bölgelere Dağılımı.....	48
Sağlık Bakanlığı Yataklı Tedavi Kurumlarının Dallara Dağılımı.....	49
Sağlık Bakanlığı Hastanelerinin Gelişimi.....	50
Sağlık Bakanlığı Hastanelerinin Döner Sermaye Durumu.....	50
Sağlık Bakanlığı Hastanelerinde Personel Gelişimi.....	51
Kan Merkezi ve Kan İstasyonlarının Kuruluşlara Dağılımı.....	52
Hemodiyaliz Merkezi ve Cihaz Sayılarının Kuruluşlara Dağılımı.....	52
Toplanan Kanların Kuruluşlara Dağılımı.....	53
Sağlık Bakanlığı Hastanelerinin Ağız ve Diş Sağlığı Çalışmaları.....	53
Türkiye'de Hastanelere Yatan Hastaların Hastalıklara Dağ.,1994	54
Sağlık Bakanlığı Hastanelerinin Dallara Göre Çalışmaları.....	60
Sağlık Bakanlığı Hastaneleri Laboratuvar Çalışmaları.....	61
Sağlık Bakanlığı Hastanelerinde Hizmet Gelişimi.....	62
Yeşil Kart Verilen Kişi Sayısı ve Harcama Miktarları	63
Yıllara Göre Sağlık Ocağı ve Sağlık Evi Sayıları.....	64
Sağlık Ocaklarının Bölgelere Dağılımı ve Bina Durumu.....	65
Sağlık Evlerinin Bölgelere Dağılımı ve Bina Durumu.....	66
Sağlık Ocakları VSD.ve AÇSAP Merkezlerinin İllere Dağılımı.....	67
Sağlık Bakanlığı Aşı Uygulamaları.....	70
Bildirimi Zorunlu Bazı Bulaşıcı Hastalıkların Vak'a Sayıları.....	72
Sağlık Ocaklarının Hizmetleri.....	73
Sağlık Bakanlığınca 12 Kıyı İlimizde Yap.Deniz Suyu Analizleri.....	75
Bölge ve İl Halk Sağlığı Laboratuvarları Çalışmaları.....	76
Türkiye'de Özel Laboratuvarların Metropol İllere Dağılımı.....	77
Sağlık Bakanlığı AÇSAP Merkezleri ve Kliniklerinin Sayıları	78
Bölgelere göre Aile Planlaması Yöntemi Kullanma Oranları	79
AÇSAP Gn.Md.Yapılan Hekim Eğitim Faaliyetleri	80
AÇSAP Gn.Md.Yapılan Hekim Dışı Prs. Eğitim Faaliyetleri	81
AP Yöntemi Kullananların Kullanılan Yöntemlere göre % Dağılımı	82
Türkiye'de AP Uygulamalarının Kurumlara Göre % Dağılımı	83
Akut Solunum Yolu Enf.nın Kontrolü Programı Faaliyetleri	84
Fenilketonuri Tarama Programı Faaliyetleri	85
İshalli Hst. Kontrolü Programında Tedavi Edilen Çocuk Sayısı	86
Verem Savaş Dispanserlerinin Bina ve Tiplerine Göre Dağılımı.....	87
Verem Savaş Dispanserlerinin Bölgelere Dağılımı.....	88
Verem Savaş Dispanserleri Çalışmaları.....	88
Yıllara Göre Veremli Hasta Sayısı ve Disp. BCG Aşı Uygı.....	89
Kanser Vak'alarının Yaş ve Cinsine Dağılımı	90

Tablolar	Sayfa No
Kadınlarda Kanser Olgularının Görüldüğü Yere Göre Dağılımı.....	91
Erkeklerde Kanser Olgularının Görüldüğü Yere Göre Dağılımı.....	92
Sıtma Savaşında Sürveyans Hizm.ve Ensektisit Uygulamaları	93
GAP İlleri Sıtma Kontrol Çalışmaları	94
Boğazlarda ve Diğer Limanlarda Sağlık Kontrolü Uyg.Gemiler	95
Havalimanlarında Sağ.Hzm. Verilen Uçak,Mürettebat ve Yolcu Say. .	95
Kara Hud.K.Sağ.Hzm.Verilen Yolcu, Vasita ve Cenaze Sayıları	96
Sağ.Hzm.Verilen Hacı Adaylarının Yıllara,Gidiş Yoluna Dağılımı	97
Tahsil Olunan Gemi Sağlık Resmi	98
Türkiye'de Yıllara Göre İlaç Tüketimi	99
Türkiye'de İmal Edilen ve Dünyada Yeni Bul.İlaç Sayıları	99
Türkiye'de Yıllara Göre İlaç ve İlaç Hammadde İthalatı	100
Türkiye'de Yıllara Göre İlaç ve İlaç Hammadde İhracatı	100
Sağlık Bakanlığı'nca yapılan İlaç Üretim Yerleri Denetimi	101
Sağlık Bakanlığı'nca yaptırılan Piyasa İlaç Analiz Sonuçları	102
Sağlık Meslek Liseleri'nin Kurumlara Dağılımı.....	103
SML Öğrencilerinin Bölümlere Dağılımı.....	104
Sağlık Bakanlığı SML.lerinin Gelişimi.....	105
Sağlık Bakanlığı SML Öğrenci Durumu.....	106
SML Öğretmenlerinin Branşlara Dağılımı.....	107
Sağlık Eğitim Enstitüleri Öğrenci Sayıları.....	108
Diğer Kurumların Bölümlere Göre SML Öğrencileri.....	109
Sağlık Bakanlığı Dışındaki SML'nin Öğrenci Durumu	110
Sağlık Bakanlığı SML Bina Mülkiyet Durumu.....	111
AT.Konusundaki Yurtiçi ve Yurtdışı Eğt Prog.Katılanlar.....	112
AT.Yabancı Dil Eğitim Prog. Tamamlayanların Dairelere Dağ.	113
AT.Temel Eğitim ve Uzmanlık Programına Katılanlar.....	114
AT.Eğitim Programları'na Devam Edenler.....	115
Dışişkilikler Dairesi Bşk.ca Yap. Uluslararası Hukuki Çalışmalar.....	116
Yurtdışına Giden Bakanlık Personeli	117
Ülkemizi Ziyaret eden Sağlık Yetkilileri	118
Ülkemizi Ziyaret eden Nükleer Gemi ve Personeli	118
Sağlık Tesislerinin Taahhüt Durumu.....	119
Sağ.Bak.Sağ.Ulaştırma Araçlarının Cins ve Yaşlara Dağılımı.....	120
Kalkınmada Öncelikli İller	121
Güneydoğu Anadolu Projesi (GAP) Kapsamındaki İller	122
Sağlık Projesi Uygulanan İller	122
Sağlık Bakanlığı Merkez Teşkilatı Şeması	123

C O N T E N T S

Tables	Page No
Preface	i
introduction	III
Establishments of Ministry of Health.....	1
Existing Status and Objectives at Health Indicators.....	2
Objectives of Social Security System at VII.Plan.....	3
Expected Devel.at Dependence Ratio of Population at VII.Plan.....	4
Demographic Developments at VII.Plan.....	5
Result of Turkish Demographic and Health Survey ,1993.....	6
Population Changes - Estimates	10
Project of Population - Low	12
Project of Population - Medium	14
Project of Population - High	16
Basic Indicators of Selected Countries.....	18
Death Ratios of Selected Countries	19
1990 Population Data	20
Portion of the Budget of Ministry of Health in GNP	21
Ratio of Budget of Ministry of Health to Budget State	22
Funds Given to Min.of Health and the Related Establishment 1996	23
Distribution of Budget of 1996 by Units at Ministry of Health.....	24
Distr.of Investment Fund of 1996 at Min.of Health by Units	26
Distr.of Budget of 1996 at Minis.of Health by Expenditure Units ...	27
Comparison of Investment Expenses of 1995-1996.....	28
Health Personnel in Turkey,1994.....	29
Dist. of Health Personnel of Turkey By Establishments,1994	30
Dist. of Health Personnel of Turkey By Provinces,1994	31
Personnel of Ministry of Health, 1995	34
Dist. of Health Personnel of Ministry of Health By Provinces,1995	35
Status of Pers.of In-patient Medical Inst.at Ministry of Health,1995	38
Status Health Personnel of Health Center, 1995	39
Net Salaries of Selected Health Pers.According to Years (Ankara)..	40
Net Salaries of Selected Health Pers.According to Years (Hakkari) ..	41
Equilibrium Between Specialists and Practitioners in Turkey.....	42
Inpatient Medical Institutions in Turkey	43
Distr.of Patient Beds and In-Patient Medical Inst. by Branc. in Turk.	44
Distribution of Hospitals and Beds by Provinces in Turkey.....	45

Tables	Page No
Distr.of In-Patient Medical Inst.by Provinc.and Reg. in Turkey.....	48
Distr.of In-Patient Medical Inst.at Minis.of Health by Branches	49
Development of Hospitals at Ministry of Health.....	50
Status of Revolving of Hospitals at Ministry of Health.....	50
Development of Personnel at Hosp.of Ministry of Health.....	51
Distr.of Blood Centers and Blood Stations by Organizations.....	52
Distr. of Number of Hemod.Centers and Apparatus by Estab.....	52
Distribution of Collected Blood by Establishments.....	53
Activ.of Mouth and Tooth Health at Hosp.of Ministry of Health.....	53
Dist. of in Patiens by Diseases in Turkey 1994.....	54
Activities of Hosp.at Ministry of Health According to Branches.....	60
Laboratory Activities at Hospitals of Minis.of Health.....	61
Development of Services at Hospitals of Ministry of Health.....	62
Given Green Cards and Total Expenditures.....	63
Number of Health Centers and Health Stations by Years.....	64
Distr.of Health Centers by Regions and Building Status.....	65
Distr.of Health Stations by Regions and Building Status.....	66
Dist.of Health Centers Tbc.Disp.and MCHFP Centers by Provinces.....	67
Aplication of Vaccines at Ministry of Health.....	70
Number of Cases of Selec.Infect.Diseases Necessary To Be Reported.....	72
Services at Health Centers.....	73
Result of Sea Water Analysis Made at 12 Coast Cities by M.of Health.....	75
Activities at Regional Provincial Public Health Labs.....	76
Distr.of Private Laboratories by Metropol Provinces in Turkey.....	77
Number of MCHFP Centers and Clinics at Ministry of Health.....	78
Ratio of Using Family Planning Methods by Regions.....	79
Physician Training Activities Organized by Gn.Dir.of MCHFP.....	80
Training Act. of Health Pers.Except Physicians Org.by Gn.Dir.of MCHFP	81
Percentage Distr.of Family Plan.Method Users by Used Methods.....	82
Percentage Distr.of Family Plan.Applications in Turkey by Estab. ...	83
Activities of Control Programme of Acute Respiratory Infections...	84
Activities of Screening Programme of Phenylketonuria	85
Number of Child.Treated at the Cont.Prog.of Illnesses Whit Diarrhea.....	86
Distribution of TBC Dispensaries by Type.....	87
Distribution of TBC Building and Dispensaries by Regions.....	88
Activities of TBC Dispensaries.....	88
Number of Patients with TBC by Years and BCG Applications of Dis	89
Distr.of Cancer Cases by Age and Sex.....	90

Tables	Page No
Dist. of Cancer Cases at Females by the Place of Occurance.....	91
Distr. of Cancer Cases at Males by the Place of Occurance.....	92
Surveillance Services and Insect.Applications at Malaria Control.....	93
Activ.of Malaria Control at Provinces of South East Anatolia Proj. ...	94
Health Control Applied Ships at the Straits and Other Harbors.....	95
Numb.of Crews, Passen.Who are Given Health Serv.at the Airport...	95
Num.of Passen.,Vehicle and Fun. Given Health Serv.at the Land Border Gate	96
Dist. of Hadji Candidates Applied Health Serv. by Years and Departure Ways	97
Gross Income of Ship Health Tax.....	98
Drug Consumption According to Years in Turkey.....	99
Amount of Drugs Prod.in Turkey No.of Drugs Nevly Found in the World.	99
Imports of Drug and Drug Raw Material by Years in Turkey.....	100
Exports of Drug and Drug Raw Material by Years in Turkey.....	100
Control of Drug Production Places By Ministry of Health.....	101
Results of Market Drug Analysis By Ministry of Health	102
Distr.of Health Professional High Schools by Estab.....	103
Distr.of Students of Health Profes.High Schools by Sections.....	104
Development of Health Professional High Schools at Ministry of Health.....	105
Status of Students in Health Profes.High Schools at Min of Health.	106
Distr.of Teachers of Health Profes.High Schools By Branches.....	107
Number of Students at Institutes of Health Education.....	108
Dist.of Stud.at Health Profes.High Schools of Other Estab.by Sect.and Class	109
Student State of Health Profes.High. Schools of Other Estab.....	110
Build.Ownership State of Health Profess.High Schools at Minis. of Health.....	111
Personnel Who Joined Edu.Prog.About EC.Inside and Outside the Country..	112
Dist. of Pers.Who Complet.Foreign LanguageEduc.Prog.at E C Depart.	113
Pers.Who Joined Primary Training and Speciality Programme of EC.	114
Personnel Attending Education Programs of EC.....	115
International Legal Activities by Dep.of External Affairs.....	116
Personnel Who Has Gone to Foreign Countries at Ministry of Health	117
Health Competents Visiting Our Country.....	118
Nuclear Ships and Their Personnel Visiting Our Country.....	118
Vehicle Status of Health Establishments.....	119
Dist.of Health Commun. Vehicles at Ministry of Health by Type and Age....	120
Priority Development Provinces.....	121
Southeast Anatolia Project Provinces.....	122
Health Project Applied Provinces	122
Central Organization Scheme at Ministry of Health.....	125

ÖNSÖZ

Sağlıklı yaşam hakkı Anayasamız ile teminat altına alınmış, vazgeçilemez ve devredilemez temel insan haklarından biridir. Her vatandaşımızın sağlık hizmetlerinden gereksinim duyduğu yerde ve ölçüde yararlanması, geniş bir coğrafi alana sahip olan ülkemizde yöresel dengesizliklerin giderilmesi, halkımızın sağlık düzeyinin bilinmesi ve yükseltilmesi temel amaçlarımızdandır.

Sağlık enformasyonunun gereğince kurulup işletilmesiyle sağlık hizmetleri izlenebilecek ve amaçlarımız doğrultusunda yönlendirilebilecektir.

Bu çalışmaya katkıda bulunan hizmet birimlerine ve görevlilere teşekkür ederim.

Dr. Yıldırım AKTUNA
Sağlık Bakanı

PREFACE

The healthy living right is an essential and non transferrable basic human right which has guaranteed by our constitution. The utilization of our every citizen from the health care services when he/she needs, the elimination of regional inequalities and the recognition and raising of the health level of our people, are some of our basic aims.

By the establishment and management of health information as required, health care services, can be monitored and directed in line with our aims.

I thank the ones and the units who participate in this study.

Dr. Yıldırım AKTUNA
Minister of Health

GİRİŞ

3 Mayıs 1920'de kurulmuş olan Sağlık Bakanlığı, ülkemizin sağlık politikasının geliştirilip uygulanmasından sorumlu kuruluştur.

Türkiye'de sağlık hizmetlerinin finansmanı ve halka ulaştırılması, kamu ve özel kuruluşlarca yapılmaktadır.

Sağlık hizmetleri; Koruyucu Sağlık Hizmetleri, Tedavi Edici Sağlık Hizmetleri ve Tıbbi Rehabilitasyon Hizmetleri olarak üç bölümde mütalaa edilmektedir.

Tedavi edici sağlık hizmetleri; Sağlık Bakanlığı'nın yanısıra Sosyal Sigortalar Kurumu, Üniversiteler, Belediyeler, Diğer Bakanlıklar ve Özel kişi ve kuruluşlara bağlı hastaneler vasıtasıyla verilmektedir. Sağlık Bakanlığı, hem tedavi hizmetleri hemde koruyucu sağlık hizmetleri sunmaktadır. Diğer Bakanlıkların koruyucu sağlık hizmetleri ile ilgili dolaylı işlevleri de sözkonusudur. Nitekim, su ve sanitasyon hizmetlerinde altyapıya ilişkin sistemler, Devlet Su İşleri ile birlikte Belediyeler tarafından inşa edilirken, Sağlık Bakanlığı eldeki su rezervlerinin kullanım elverişliliğini incelemekte ve denetlemektedir. Kırsal kesimdeki su dağıtım sistemlerinin geliştirilmesi işlemleri Tarım ve Köyişleri Bakanlığı'na aittir. Çevre sağlığı ve besin maddelerinin denetimi için bütün bu kuruluşlar değişik fazlarda sorumludur.

Çevreye yönelik koruyucu sağlık hizmetlerinden olan; yeteri kadar temiz su, atıkların zararsız hale getirilmesi, yeterli ve dengeli beslenme

ve gıda sanitasyonu, vektörlerle savaş, konut sağlığı, hava kirliliği, radyasyon kirliliği ve ağır metal kirliliği gibi konular sağlık sektöründen ziyade yatırımcı sektörlerin sorumluluğunda olan hizmetlerdir. Sağlık Bakanlığı burada denetim hizmeti vermektedir.

Erken tanı ve tedavi, Bağışıklama ve Sağlık Eğitimi gibi kişiye yönelik sağlık hizmetleri; Sağlık Ocakları, Sağlık Evleri, Ana Çocuk Sağlığı ve Aile Planlaması Merkezleri, Dispanserler ve Halk Sağlığı Laboratuvarları vb. kuruluşlar vasıtasıyla yürütülmektedir. 224 sayılı "Sağlık Hizmetlerinin Sosyalleştirilmesi Yasası"na göre halkın tamamının ulaşabileceği şekilde yapılandırılmış olan sağlık hizmet alanında sağlık hizmeti ve olanakları büyük ölçüde köylere kadar yayılmış durumdadır. Köylerin yarısına yakını sağlık ocağına yada sağlık evine sahiptir. Geriye kalan yerleşim yerleri bu kuruluşların buldukları yerlere ulaşabilecekleri mesafededir.

Son yıllarda sağlık insan kaynakları alanında da büyük gelişmeler olmuştur. Tıp Fakültelerinin sayıları artırılmış, Orta dereceli okullarda yetiştirilen Sağlık Memuru, Hemşire ve Ebelerin niteliklerinin artırılması için lisans eğitime geçilmesi kararlaştırılmıştır. Örgün sağlık eğitiminin yanısıra hizmetiçi eğitim ve halk sağlığı eğitimi çalışmalarına da hız verilmiştir.

Dr.Aytun ÇIRAY
Müsteşar

INTRODUCTION

The Ministry of Health which was established on 3 May 1920, is responsible from the development and implementation of health policy of the country.

In Turkey, public and private institutions carry out the access of the Turkish Health Care Services Financement to the people.

Health Care Services, consist of three branches. These are Protective Health Care Services, Curative Health Care Services and Medical Rehabilitation Services.

Curative Health Care Services are submitted by Social Insurance Institute, Universities, Other Ministries and private sector hospitals beside the Ministry of Health. At the same time other ministries work in the field of protective health services too. General Directorate of State Hydraulic Works and municipalities construct systems due to water and sanitation substructure and the Ministry of Health observes and controls the current water rezerves. The development of the water distribution systems in rural districts are made by the Ministry of Agriculture.

All these institutions are responsible at different levels from the control of environmental health and foods.

The protective health care services due to the environment, such as sufficient clean water, waste disposal, sufficient and balanced nutrition

and good sanitation, fighting against vectors, housing health, air pollution, radiation pollution and heavy metal pollution are in the responsibility of investor sectors more than health sector. The Ministry of Health gives service as a controller in this subject.

The personal health care services such as early diagnosis and treatment, immunization and health education are carried out by Health Centers, Health Stations, Mother-Child Health and Family Planning Centers, Dispanseries and Public Health Laboratories, According to the 224 numbered legislation called "The Law of the Socialization of Health Care Services" the health care services and facilities which take place in the health care service network constructed for easy access for people, are spreaded to the villages. Nearly the half of the villages have health center or health station.

In recent years, great developments were occured in the field of health human resources. The number of the Medical Faculties are increased and to increase the qualifications of the health officers, nurses and midwives graduated from the secondary schools, the launching of the licence education was decided. Beside the organized health education inservice training and public health training activities were accelerated.

Dr.Aytun ÇIRAY
Undersecretary

SAĞLIK BAKANLIĞI KURULUŞLARI, 1995
Establishments of Ministry of Health, 1995

KURULUŞUN ADI	Establishments	SAYISI Number
TOPLAM	Total	18,695
Hastane	Hospital	677
Sağlık Ocağı	Health Center (without Bed)	4,927
Köy Sağlık Evi	Village Health Station	11,888
Semt Polikliniği	District Polyclinic	50
AÇS / AP Merkezi	MCH / FP Center	268
Verem Savaş Dispanseri	Tuberculosis Dispensary	256
Deri-Tenasül Hst. Dispanseri	Dermatology-Veneral Diseases Disp	16
Cüzam Savaş Dispanseri	Leprosy Dispensary	12
Hava Limanı Sađ. Dnt. Mrk.	Health Control Center of Airport	8
Hudut Sağlık Denetim Mrk.	Health Control Center of Border	13
Sahil Sağlık Denetim Mrk.	Health Control Center of Coast	45
Sağlık Eğitim Enstitüsü	Institute of Health Education	6
Sağlık Meslek Lisesi	Health Professional High School	323
R. Saydam Hıfz. Mrk. Bşk.	Refik Saydam Institute of Hygiene	1
Bölge Hıfzıssıhha Enstitüsü	Institute of Hygiene of Region	13
İl Halk Sađ. Laboratuvarı	Public Health Laboratory of Province	66
İlçe Halk Sađlığı Laboratuvarı	Public Health Laboratory of District	15
Sıtma Enstitüsü	Malaria Institute	1
Sıtma Kontrol Laboratuvarı	Malaria Control Laboratory	6
Sıtma Laboratuvarı	Malaria Laboratory	76
Sağlığı Koruma Yeri	Health Protection Place (quarantine)	2
Limn-Şehir Bakt. Mües.	Harbor-City Bacteriology Institution	2
Ana Donatım İkmal Bölge Md.	Regional Dir. of Main Equip. Supply	1
Donatım Bölge Müdürlüğü	Directorate of Equipment of Region	17
Donatım İl Müdürlüğü	Directorate of Equipment of Province	6

SAĞLIK GÖSTERGELERİNDE MEVCUT DURUM VE VII. PLAN HEDEFLERİ
Existing Status and Objectives of VII. Plan at Health Indicators

KRİTERLER	<i>Criteria</i>	MEVCUT DURUM <i>Existing Status</i>	/ PLAN 2000 HEDEFLERİ <i>Targets of 2000 at VII. Plan</i>
Yatak Sayısı (*)	(1995) <i>Bed Capacity (*)</i>	151,972	180,000
Yatak Başına Düşen Nüfus	(1995) <i>Population per Bed</i>	405	374
Yatak İşgal Oranı (%)	(1995) <i>Bed Occupancy rate (Percent -1991)</i>	57.4	65
10 Bin Nüfusa Düşen Yatak	(1995) <i>Bed per Ten Thousand Patients</i>	24.6	26.0
SAĞLIK İNSANGÜCÜ	(1994) <i>Health Manpower</i>		
Hekim Sayısı	<i>Number of Physicians</i>	65,832	83,500
Bir Hekime Düşen Nüfus	<i>Population per Physician</i>	929	806
Diş Hekimi Sayısı	<i>Number of Dentists</i>	11,457	16,800
Bir Diş Hekimine Düşen Nüfus	<i>Population per Dentist</i>	5,340	4,008
Eczacı Sayısı	<i>Number of Pharmacist</i>	18,366	21,000
Bir Eczacıya Düşen Nüfus	<i>Population per Pharmacist</i>	3,331	3,206
Sağ.Mem.ve Tekn.Sayısı	<i>Number of Sanitarian and Health Tech.</i>	30,811	-
Bir Sağ.Memuruna Düşen Nüfus	<i>Population per Sanitarian</i>	1,986	-
Hemşire Sayısı	<i>Number of Nurses</i>	56,280	104,000
Bir Hemşireye Düşen Nüfus	<i>Population per Nurse</i>	1,087	647
Ebe Sayısı	<i>Number of Midwives</i>	35,604	-
Bir Ebeye Düşen Nüfus	<i>Population per Midwife</i>	1,718	-
Bebek Ölüm Hızı (%0)	(1993) <i>Infant Mortality Rate (% 0)</i>	52.6	35.3

(*) Milli Savunma Bakanlığı Dahildir.

(*) Ministry of National Defense is included

YEDİNCİ BEŞ YILLIK KALKINMA PLANI'NDA SOSYAL GÜVENLİK SİSTEMİNDE HEDEFLER
Objectives at the System of Social Security at Seventh Five Year Development Plan

(Bin Kişi - Thousand People)

YILLAR YEARS	TOPLAM AKTİF SIGORTALI SAYISI <i>Total Number of Active Insured</i>	BAGIMLI SAYISI (KİŞİ) (*) <i>Number of Dependent (Person)</i>	TOPLAM SIGORTALI NÜFUS (KİŞİ) <i>Total Insured Population (Person)</i>	TOP NUF İÇİNDİ SIG.ORANI (%) <i>Ratio of Insured in the Total Pop.(%)</i>
1995	10,208	40,831	51,039	82.1
1996	10,667	42,455	53,122	84.0
1997	11,147	44,142	55,289	86.0
1998	11,649	45,896	57,545	88.1
1999	12,173	47,718	59,891	90.3
2000	12,721	49,611	62,332	92.6

KAYNAK: DPT.

SOURCE: SPO

(*) BAGIMLI SAYISI: Aylık alanlar (emekli, dul, yetim ve maluliyet aylığı alanlar), aile fertleri toplamı ve bağımlı.

(*) Number of dependent: Beneficiaries (retired, widow, orphan and disability beneficiaries), total of family individuals and dependent.

**YEDİNCİ BEŞ YILLIK KALKINMA PLANI'NDA NÜFUSUN YAŞ GRUPLARINA
DAĞILIMINDA VE BAĞIMLILIK ORANLARINDA BEKLENEN GELİŞMELER**
*Expected Developments At Dependence Ratios and Distribution of Population by Age Groups
Seventh Five Year Development Plan*

(Bin Kişi/Thousand people)

Yaş Grupları Age Groups	1994		1995		1996		2000	
	Nüfus Pop.	%	Nüfus Pop.	%	Nüfus Pop.	%	Nüfus Pop.	%
0 - 14		33.0		32.3		31.7		29.6
15 - 64		62.5		63.0		63.5		64.9
65 +		4.5		4.7		4.8		5.5
4 - 6		6.5		6.3		6.2		5.8
7 - 11		11.1		10.8		10.6		9.8
12 - 14		6.7		6.6		6.5		6.0
15 - 17		6.6		6.5		6.5		6.1
18 - 21		8.2		8.2		8.3		6.1
YIL ORTASI NÜFUS								
<i>Mid-Year Population</i>	60,576	-	61,644	-	62,697	-	66,834	-

KAYNAK: DPT. VII.Beş Yıllık Kalkınma Planı

Source: State Planning Org. VII.Five Year Development Plan

YEDİNCİ BEŞ YILLIK KALKINMA PLANINDA DEMOGRAFİK GÖSTERGELERDE BEKLENEN GELİŞMELER
Developments Expected at the Demographic Indicators at Seventh Five Year Development Plan.

DEMOGRAFİK HIZLAR	<i>Demographic Rates</i>	1995	1996	2000
Yıl Sonu Nüfus(bin kişi)	<i>End of year population (Thousand people.</i>	62171	63221	67332
Yıl Ortası Nüfus (bin kişi)	<i>Mid-Year population (Thousand people)</i>	61644	62697	66834
Nüfus Artış Hızı (Binde)	<i>Annual Rate of Pop.Growth(Per thous.)</i>	17.1	16.8	15.0
Kaba Doğum Hızı (Binde)	<i>Crude Birth Rate (Per thousand)</i>	22.4	22.0	20.5
Kaba Ölüm Hızı (Binde)	<i>Crude Death Rate (Per thousand)</i>	6.6	6.5	6.4
Bebek Ölüm Hızı (Binde)	<i>Infant Mortality Rate (Per thousand)</i>	44.4	44.2	35.3
Doğumda Yaşam Beklentisi (Yıl)	<i>Life Expectancy At Birth (Years)</i>			
Toplam	<i>Total</i>	67.9	68.2	69.1
Kadın	<i>Female</i>	70.3	70.5	71.5
Erkek	<i>Male</i>	65.2	65.9	66.9
Toplam Doğurganlık Hızı	<i>Total Fertility Rate</i>	2.62	2.55	2.33
Yıllık Doğum Sayısı (bin kişi)	<i>Num.of Annual Birth (Thousand people)</i>	1,381	1,379	1,370
Yıllık Ölüm Sayısı (bin kişi)	<i>Num.of Annual Death (Thousand people)</i>	405	408	431

KAYNAK: DPT. VII.Beş Yıllık Kalkınma Planı Nüfus Tahminleri

Source: State Planning Organization: Estimates of Population At VI. Five Year Development Plan

TÜRKİYE NÜFUS VE SAĞLIK ARAŞTIRMASI SONUÇLARI, 1993
Result of Turkish Demographic and Health Survey, 1993

ÖLÜMLER VE SAĞLIK		MORTALITY AND HEALTH	
Bebek ölüm hızı (binde)	(*)	Infant mortality rate (% 0)	52.6
Beş-yaş altı ölüm hızı (binde).....	(*)	Under-five mortality rate.....	60.9
Annenin doğum öncesi bakım aldığı doğumların yüzdesi	(**)	Percent of births whose mothers received antenatal care	62.3
Annenin gebelik sırasında 2 veya daha fazla tetanoz aşısı olduğu doğ. %si		Received 2 or more tetanus toxoid injections	26.2
Doğuma yardımcı olan kişi (Yüzde) :	(**)	Percent of births whose mothers were assisted at delivery by a:	
Hekim		Physician	33.7
Ebe/Hemşire		Trained midwife/nurse	42.2
Ara ebesi		Traditional birth attendant.....	12.9
Akraba/Diğer		Relatives/Other	9.8
Kendi kendine		Without assistance	1.4
Sadece anne sütü alan Çocukların %'si		Percent of children	
0-1 aylık çocuklar		0-1 month who are breastfed	18.9
2-3 aylık çocuklar.....		2-3 month who are breastfed	10.3
4-5 aylık çocuklar		4-5 months who are breastfed	4.3
10-11 aylık çocuklar		10-11 months who are breastfed	2.9

Kaynak : Sağlık Bakanlığı, ve Hacettepe Üniversitesi NEEve Macro International Inc.

Source : Ministry of Health, Hacettepe University IPS and Macro International Inc.

(*) : Hizlar, araştırmadan önceki 5 yıla ilişkindir. (*) Rates are for the period 0-4 years preceding the survey

(**) : Araştırmadan önceki 1-59 ay içinde meydana gelen doğumlar için hesaplanmıştır

(**) : Figure includes births in the period 1-59 months preceding the survey

TÜRKİYE NÜFUS VE SAĞLIK ARAŞTIRMASI SONUÇLARI, 1993
Result of Turkish Demographic and Health Survey 1993

(Devamı/Continued)

ÖLÜMLER VE SAĞLIK	MORTALITY AND HEALTH	
12-23 aylık çocuklardan aşıları yapılanların %si (*)	Perc. of children 12-23 months who received	
BCG	BCG	89.1
DBT (üç doz)	DPT (three doses)	77.1
Polio (üç doz)	Polio (three doses)	77.8
Kızamık	Measles	77.8
Tam aşıllı	All vaccinations	64.7
Beş yaş altındaki çocuklardan (% olarak): (**)	Percent of children under 5 years Who:	
Araştırmadan önceki 2 haftada ishal olanlar	Had diarrhoea in the 2 weeks preceding the survey	24.8
Araştırmadan önceki 2 haftada kısa ve hızlı solunum ile birlikte öksürük geçirenler	Had a cough accompanied by rapidbreathing in the 2 weeks preceding the survey	12.4
Kronik beslenme bozukluğu olanlar	Are chronically undemourished(stunted)	18.9
Akut beslenme bozukluğu olanlar	Are acutely undemourished(wasted)	3.0

Kaynak : Sağlık Bakanlığı, ve Hacettepe Üniversitesi NEEve Macro International Inc.

Source : Ministry of Health, Hacettepe University IPS and Macro International Inc.

(*) : Aşı kartlarındaki bilgiler ve annelerin beyanlarından hesaplanmıştır.

(*) : Based on information from vaccination records and reports of mothers.

(**) : Araştırmadan önceki 1-59 ay içinde meydana gelen doğumlar için hesaplanmıştır.

(**) : Figures include children born in the period 1-59 months preceding the survey

TÜRKİYE NÜFUS VE SAĞLIK ARAŞTIRMASI SONUÇLARI, 1993
Result of Turkish Demographic and Health Survey, 1993

(Devamı/Continued)

DOĞURGANLIK	FERTILITY	
Toplam doğurganlık hızı.....	Total fertility rate.....	2.7
40-49 yaşlarındaki kadınların doğurduğu ortalama çocuk sayısı	Mean number of children ever born to women age 40-49.....	4.6
DOĞURGANLIK TERCİHLERİ	DESIRE FOR CHILDREN	
Halen evli kadınlardan :	Percent of currently married women who :	
Başka çocuk istemeyenlerin yüzdesi.....	Want no more children.....	69.8
Bir sonraki doğumunu en az iki yıl ertelemek isteyenlerin yüzdesi	Want to delay next birth at least 2 years	13.9
15-49 yaşlarındaki kadınların ortalama ideal çocuk sayısı	Mean ideal number of children among woman age 15-49.....	2.4
Son beş yıl içindeki doğumlardan :		
İstenmeyenlerin yüzdesi.....	Unwanted	20.4
Planlanmamış olanların yüzdesi.....	Mistimed	12.0

Kaynak: Sağlık Bakanlığı, ve Hacettepe Üniversitesi NEEve Macro International Inc.
 Source: Ministry of Health, Hacettepe University IPS and Macro International Inc.

TÜRKİYE NÜFUS VE SAĞLIK ARAŞTIRMASI SONUÇLARI, 1993
Result of Turkish Demographic and Health Survey, 1993

(Devamı/Continued)

AİLE PLANLAMASI KONUSUNDA BİLGİ VE KULLANIM

Halen evli kadınlardan :

Herhangi bir yöntem bilenlerin yüzdesi.....(*).....	
Modern yöntem bilenlerin yüzdesi.....	
Bir yöntem kullanmış olanların yüzdesi.....(*).....	
Halen yöntem kullananların yüzdesi.....(*).....	

Halen evli kadınların kullandıkları yöntemler (%) :

Hap.....	
RIA.....	
Diyafram, köpük, jel.....	
Kondom (Prezervatif).....	
Tüplerin Bağlanması.....	
Erkeğin kanallarının bağlanması.....	
Ritm	
Geri çekme	
Diğer geleneksel yöntemler.....	

KNOWLEDGE AND USE OF FAMILY PLANNING

Percent of currently married women :

Knowing any method	99.1
Knowing a modern method	98.6
Had ever used any method	80.1
Currently using any method	62.6

Percent of currently married women currently using :

Pill	4.9
IUD	18.8
Diaphragm, foam,jelly	1.3
Condom	6.6
Female sterilisation.....	2.9
Male sterilisation	0.0
Periodic abstinence	1.0
Withdrawal	26.2
Other traditional.....	0.9

Kaynak : Sağlık Bakanlığı, ve Hacettepe Üniversitesi NEEve Macro International Inc.

Source : Ministry of Health, Hacettepe University IPS and Macro International Inc.

(*) : Emzirme dahil edilmiştir.

(*) Includes prolonged breastfeeding

NÜFUS HAREKETLERİ

Population Changes

TAHMİNLER

ESTIMATES

GÖSTERGE	INDICATOR	Yıllar - Years				
		1950	1960	1970	1980	1990
Nüfus	Population					
Toplam	Total	20,809	27,509	35,321	44,438	56,098
Erkek	Males	10,456	14,039	17,886	22,544	28,772
Kadın	Females	10,353	13,470	17,435	21,894	27,326
Cinsiyet Oranı (Her 100 Kadına)	Sex ratio (Per 100 Females)	101.0	104.2	102.6	103.0	105.3
Yaşlara Göre Yüzde Dağılım	Age Percentage distribution					
	0-4	14.8	15.4	15.4	13.5	13.0
	5-14	23.6	25.9	25.7	25.7	21.7
	15-24	20.8	16.6	18.7	20.2	20.3
	60 +	5.9	6.5	7.0	6.5	7.1
	65 +	3.3	3.5	4.4	4.7	4.3
	15-49 Kadın / Females	48.8	44.8	45.6	47.7	50.5
Ortanca Yaş (Yıl)	Median age (Year)	20.1	20.3	19.1	19.8	22.4
Nüfus Yoğunluğu (km2)	Population density (Per sqkm)	27	35	45	57	72

Kaynak : Birleşmiş Milletler "Dünya Nüfusuna Bakış 1994"

Source : United Nations " World population prospect the 1994 revision"

NÜFUS HAREKETLERİ (Devamı)
Population Changes (Continued)

TAHMİNLER	GÖSTERGE	INDICATOR	ESTIMATES				
			Yıllar - Years				
			1950-55	1960-65	1970-75	1980-85	1985-90
	Yıllık Ortalama Değişim (Bin)	<i>Average Annual Change (thousand)</i>					
	Nüfus	<i>Population</i>	610	728	941	1,181	1,150
	Doğum	<i>Birth</i>	1,076	1,258	1,300	1,479	1,598
	Ölüm	<i>Death</i>	525	481	437	445	448
	Nüfus artış Hızı (Yüzde)	<i>Population growth rate (%)</i>	2.74	2.49	2.50	2.50	2.16
	Kaba Doğum Hızı (Binde)	<i>Crude birth rate (thousand)</i>	48.2	42.9	34.5	31.2	30.0
	Kaba Ölüm Hızı (Binde)	<i>Crude death rate (thousand)</i>	23.5	16.4	11.6	9.4	8.4
	Toplam Doğurganlık Hızı	<i>Total fertility rate (per woman)</i>	6.85	6.11	5.04	4.1	3.77
	Genel Üreme Hızı (Bir kadına)	<i>Gross reproduction rate (per woman)</i>	3.34	2.98	2.46	2.0	1.84
	Net Üreme Hızı (Bir kadına)	<i>Net reproduction rate (per woman)</i>	2.29	2.21	1.94	1.74	1.62
	Bebek Ölüm Hızı (Binde)	<i>Infant mortality rate (thousand)</i>	233	176	138	102	81
	Doğumda Yaşam Beklentisi (Yıl)	<i>Life expectancy at birth (Years)</i>					
	Toplam	<i>Total</i>	43.6	52.1	57.9	62.3	64.2
	Erkek	<i>Males</i>	42.0	50.5	55.9	60.0	62.3
	Kadın	<i>Females</i>	45.2	53.7	60.0	64.6	66.4

Kaynak : Birleşmiş Milletler "Dünya Nüfusuna Bakış"

Source : United Nations " World population prospect the 1994 revision "

NÜFUS PROJESİYONLARI - DÜŞÜK

Project of Population - Low

GÖSTERGE	INDICATOR	Yıllar - Years				
		1995	2000	2010	2020	2030
Nüfus	<i>Population</i>					
Toplam	<i>Total</i>	61,607	66,820	74,919	80,173	84,488
Erkek	<i>Males</i>	31,517	34,102	38,050	40,514	42,461
Kadın	<i>Females</i>	30,090	32,718	36,869	39,659	42,028
Yaşlara Göre Yüzde Dağılım /	<i>Age Percentage distribution</i>					
	0-4	11.6	10.4	7.6	6.4	5.9
	5-14	22	21.3	17.6	13.2	12.2
	15-24	18.9	18	18.8	16.4	12.4
	60 +	7.9	8.5	9.7	12.9	17.7
	65 +	5.8	5.7	6.7	8.5	12.1
Ortanca Yaş (Yıl)	<i>Median age (Year)</i>	23.7	25.2	28.6	33.0	37.5

Kaynak : Birleşmiş Milletler " Dünya Nüfusuna Bakış 1994"

Source : United Nations " World population prospect the 1994 revision "

NÜFUS PROJEKSİYONLARI - DÜŞÜK (Devamı)

Project of Population - Low (Continued)

GÖSTERGE	INDICATOR	Yıllar - Years				
		1990- 1995	1995- 2000	2000- 2010	2010- 2020	2020- 2030
Yıllık Ortalama Değişim (Bin) Nüfus	<i>Average Annual Change (thousand) Population</i>	1,102	1,043	810	525	432
Nüfus artış Hızı (Yüzde)	<i>Population growth rate (%)</i>	1.87	1.63	1.14	0.68	0.52
Kaba Doğum Hızı (Binde)	<i>Crude birth rate (thousand)</i>	26.1	22.9	17.8	13.4	12.6
Kaba Ölüm Hızı(Binde)	<i>Crude death rate (thousand)</i>	7.4	6.7	6.4	6.7	7.4
Toplam Doğurganlık Hızı	<i>Total fertility rate (per woman)</i>	3.2	2.8	2.19	1.6	1.6
Genel Üreme Hızı(Bir kadına)	<i>Gross reproduction rate(per woman)</i>	1.56	1.37	1.07	0.78	0.78
Net Üreme Hızı(Bir kadına)	<i>Net reproduction rate(per woman)</i>	1.41	1.26	1	0.75	0.76

Kaynak : Birleşmiş Milletler "Dünya Nüfusuna Bakış 1994"

Source : United Nations " World population prospect the 1994 revision "

NÜFUS PROJEKSİYONLARI - ORTA

Projet of Population - Medium

GÖSTERGE	INDICATOR	Yıllar - Years				
		1995	2000	2010	2020	2030
Nüfus	<i>Population</i>					
Toplam	<i>Total</i>	61,945	67,748	77,883	86,513	95,058
Erkek	<i>Males</i>	31,690	34,575	39,562	43,748	47,852
Kadın	<i>Females</i>	30,255	33,173	38,321	42,765	47,206
Cinsiyet Oranı (Her 100 Kadına)	<i>Sex ratio (Per 100 Females)</i>	104.7	104.2	103.2	102.3	101.4
Yaşlara Göre Yüzde Dağılım	<i>Age Percentage distribution</i>					
	0-4	12.1	11.1	8.9	8.1	7.6
	5-14	21.8	21.5	18.8	15.4	14.9
	15-24	18.8	17.8	18.5	16.8	14.0
	60 +	7.9	8.4	9.4	12.0	15.7
	65 +	5.0	5.7	6.5	7.9	7.7
Ortanca Yaş (Yıl)	<i>Median age (Years)</i>	23.6	24.8	27.4	30.8	34.0
Nüfus Yoğunluğu (km2)	<i>Population density (Per sqkm)</i>	79	87	100	111	122

Kaynak : Birleşmiş Milletler " Dünya Nüfusuna Bakış 1994 "

Source : United Nations " World population prospect the 1994 revision "

NÜFUS PROJEKSİYONLARI - ORTA (Devamı)

Project of Population - Medium (Continued)

GÖSTERGE	INDICATOR	Yıllar - Years				
		1990- 1995	1995- 2000	2000- 2010	2010- 2020	2020- 2030
Yıllık Ortalama Değişim (Bin)	Average Annual Change (thousand)					
Nüfus	Population	1,169	1,161	1,014	863	855
Doğum	Birth	1,609	1,596	1,481	1,393	1,476
Ölüm	Death	439	435	468	530	621
Nüfus artış Hızı (Yüzde)	Population growth rate (%)	1.98	1.79	1.39	1.05	0.94
Kaba Doğum Hızı (Binde)	Crude birth rate (thousand)	27.3	24.6	20.3	17.0	16.2
Kaba Ölüm Hızı (Binde)	Crude death rate (thousand)	7.4	6.7	6.4	6.5	6.8
Toplam Doğurganlık Hızı	Total fertility rate (per woman)	3.35	3.04	2.56	2.1	2.1
Genel Üreme Hızı (Bir kadına)	Gross reproduction rate (per woman)	1.63	1.48	1.25	1.0	1.02
Net Üreme Hızı (Bir kadına)	Net reproduction rate (per woman)	1.48	1.36	1.17	0.98	0.99
Bebek Ölüm Hızı (Binde)	Infant mortality rate (thousand)	65	52	40	28	19
Doğumda Yaşam Beklentisi (Yıl)	Life expectancy at birth (Years)					
Toplam	Total	66.5	68.5	70.7	73.1	75.1
Erkek	Males	64.5	66.5	68.7	70.9	72.9
Kadın	Females	68.6	70.7	73.0	75.5	77.5

Kaynak : Birleşmiş Milletler "Dünya Nüfusuna Bakış 1994"

Source : United Nations " World population prospect the 1994 revision "

NÜFUS PROJEKSİYONLARI - YÜKSEK

Project of Population - High

GÖSTERGE	INDICATOR	Yıllar - Years				
		1995	2000	2010	2020	2030
Nüfus	<i>Population</i>					
Toplam	<i>Total</i>	62,171	68,465	80,595	92,675	105,814
Erkek	<i>Males</i>	31,805	34,941	40,946	46,891	53,339
Kadın	<i>Females</i>	30,366	33,524	39,649	45,784	52,475
Yaşlara Göre Yüzde Dağılım	<i>Age Percentage distribution</i>					
	0-4	12.4	11.7	10.0	9.5	9.2
	5-14	21.8	21.6	19.8	17.4	17.1
	15-24	18.8	17.6	18.2	17.1	15.2
	60 +	7.8	8.3	9.4	11.2	14.1
	65 +	5.0	5.6	6.2	7.3	9.6
Ortanca Yaş (Yıl)	<i>Median age (Years)</i>	23.5	24.5	26.3	28.7	30.7

KAYNAK : Birleşmiş Milletler " Dünya Nüfusuna Bakış 1994 "

Source : United Nations " World population prospect the 1994 revision "

NÜFUS PROJEKSİYONLARI - YÜKSEK (Devamı)

Project of Population - High (Continued)

GÖSTERGE	INDICATOR	Yıllar - Years				
		1990- 1995	1995- 2000	2000- 2010	2010- 2020	2020- 2030
Yıllık Ortalama Değişim (Bin) Nüfus	Average Annual Change (thousand) Population	1,215	1,259	1,229	1,208	1,314
Nüfus artış Hızı (Yüzde)	Population growth rate (%)	2.06	1.93	1.63	1.40	1.33
Kaba Doğum Hızı (Binde)	Crude birth rate (thousand)	28.0	26	22.7	20.2	19.6
Kaba Ölüm Hızı(Binde)	Crude death rate (thousand)	7.5	6.8	6.4	6.3	6.4
Toplam Doğurganlık Hızı	Total fertility rate (per woman)	3.45	3.24	2.92	2.6	2.6
Genel Üreme Hızı(Bir kadına)	Gross reproduction rate(per woman)	1.68	1.58	1.42	1.3	1.27
Net Üreme Hızı(Bir kadına)	Net reproduction rate(per woman)	1.52	1.46	1.33	1.21	1.23

Kaynak : Birleşmiş Milletler "Dünya Nüfusuna Bakış 1994"

Source : United Nations " World population prospect the 1994 revision "

BAZI ÜLKELERİN TEMEL GÖSTERGELERİ

Base Indicators of Selected Countries

ÜLKELER	Countries	Doğumda		Sağ.Prs.	Doğ.Kont.	Kişi Başına GSMH (ABD \$) GNP Per Capita USA \$
		Yaşam Bekl. (Yıl) Life expect. at Birth (Years)	Doğ.%'sı Perc. of Births	Haz.Bul. Doğ.%'sı Perc. of Births attended by H. pers.	Araç. Kul.%'sı Perc. of using family Planning methods	
		1960	1994	1983-94	1980-94	1993
Afganistan	<i>Afghanistan</i>	33	43	9	2	280
Çad	<i>Chad</i>	35	50	15	1	100
Sudan	<i>Sudan</i>	39	53	69	9	480
Nijerya	<i>Nigeria</i>	40	50	37	6	300
Pakistan	<i>Pakistan</i>	43	61	35	12	430
Hindistan	<i>India</i>	44	60	33	43	300
Libya	<i>Liberia</i>	47	63	76	...	5,310
Mısır	<i>Egypt</i>	46	63	41	47	660
Türkiye	<i>Turkey</i>	50	66	76	63	2,970
Irak	<i>Iraq</i>	48	66	50	18	1,036
İran İ.C.	<i>Iran</i>	50	67	70	49	2,200
Meksika	<i>Mexico</i>	57	71	77	53	3,610
Suriye	<i>Syrian</i>	50	67	61	52	1,160
Çin	<i>China</i>	47	68	94	72	490
Bulgaristan	<i>Bulgaria</i>	68	71	100	76	1,140
Polonya	<i>Poland</i>	67	71	100	75	2,260
Yunanistan	<i>Greece</i>	69	78	97	...	7,390
A.B.D.	<i>U.S.A</i>	70	76	99	74	24,740
İsrail	<i>Israel</i>	69	76	99	...	13,920
İtalya	<i>Italy</i>	69	77	...	78	19,840
İngiltere	<i>U. Kingdom</i>	71	76	100	72	18,060
Almanya	<i>Germany</i>	70	76	99	75	23,560
Fransa	<i>France</i>	70	77	94	80	22,790
Japonya	<i>Japan</i>	68	79	100	64	31,490
İsveç	<i>Sweden</i>	73	78	100	78	24,740

KAYNAK: Dünya Çocuklarının Durumu, 1996-UNICEF ... Elde veri yok.

Source: The State of the world's children 1996-UNICEFData not available

BAZI ÜLKELERİN ÖLÜM ORANLARI
Death Ratios of Selected Countries

ÜLKELER	Countries	Bebek Ölüm Hızı		5 Yaşından Küçük Ölüm Oranı		Anne Ölüm Oranı
		1 Yaş. Küçük (Binde)	(Binde)	(Binde)	(Binde)	(Y. Binde)
		Infant Mort. Rate Under one age (Per thousand)		Under 5 Ages Mortality Ratio		Maternal Mortality Ratio
		1960	1994	1960	1994	1980-1992
Afganistan	<i>Afghanistan</i>	215	165	360	257	640
Çad	<i>Chad</i>	195	119	325	202	960
Sudan	<i>Sudan</i>	170	74	292	122	550
Nijerya	<i>Nigeria</i>	122	114	204	191	800
Pakistan	<i>Pakistan</i>	137	95	221	137	500
Hindistan	<i>India</i>	144	79	236	119	460
Libya	<i>Liberia</i>	160	64	269	95	70
Mısır	<i>Egypt</i>	169	41	258	52	270
Türkiye	TURKEY	161	47	217	55	150
Irak	<i>Iraq</i>	117	57	171	71	120
İran İ.C.	<i>Iran</i>	145	40	233	51	120
Meksika	<i>Mexico</i>	103	27	148	32	110
Suriye	<i>Syria</i>	136	32	201	38	140
Çin	<i>China</i>	140	35	209	43	95
Bulgaristan	<i>Bulgaria</i>	49	16	70	19	9
Polonya	<i>Poland</i>	62	14	70	16	11
Yunanistan	<i>Greece</i>	53	8	64	10	5
A.B.D.	<i>U.S.A</i>	26	8	30	10	8
İsrail	<i>Israel</i>	32	7	39	9	3
İtalya	<i>Italy</i>	44	7	50	8	4
İngiltere	<i>U. Kingdom</i>	23	6	27	7	8
Almanya	<i>Germany</i>	34	6	40	7	5
Fransa	<i>France</i>	29	7	34	9	9
Japonya	<i>Japan</i>	31	4	40	6	11
İsveç	<i>Sweden</i>	16	4	20	5	5

KAYNAK: Dünya Çocuklarının Durumu, 1996-UNICEF ... Elde veri yok.
Source: The state of the world's children, 1996-UNICEF ... Data not available

1990 NÜFUS VERİLERİ

1990 Population Data

Toplam Nüfus (Milyon)	
<i>Total population (millions)</i>	56.5
Kentsel Nüfus (Yüzde)	
<i>Urban population (percent)</i>	59.0
Doğal Artış Hızı (Yüzde)	
<i>Rate of natural increase (percent)</i>	2.2
Nüfusun İkiye Katlanma Süresi (Yıl)	
<i>Population doubling time (years)</i>	31.9
Kaba Doğum Hızı (Binde)	
<i>Crude birth rate (per 1000 population)</i>	29.7
Kaba Ölüm Hızı (Binde)	
<i>Crude death rate (per 1000 population)</i>	7.9
Doğuşta Yaşam Beklentisi-Erkek (Yıl)	
<i>Life expectancy at birth -male (years)</i>	63
Doğuşta Yaşam Beklentisi-Kadın (Yıl)	
<i>Life expectancy at birth - female (years)</i>	68

Kaynak : DİE,1990 Genel Nüfus Sayımı Sosyal ve Ekonomik Nitelikler

Source : State Institute of Statistic 1990 Census of population
Social and Economic Characteristics of population

SAĞLIK BAKANLIĞI BÜTÇESİ'NİN GSMH İÇİNDEKİ PAYI

Portion of the Budget of Ministry of Health in GNP

(MilyarTL./ Billion TL.)

YIL	GSMH	SB BÜTÇESİ	
YEARS	GNP	Budget of Ministry of Health	%
1980	5,303	31.82	0.60
1985	35,350	137.46	0.39
1986	51,185	193.76	0.38
1987	75,019	304.42	0.41
1988	129,175	564.99	0.44
1989	230,370	899.00	0.39
1990	397,178	2,633.22	0.66
1991	634,393	4,433.76	0.70
1992	1,103,605	9,783.01	0.89
1993	1,997,323	18,184.91	0.91
1994	3,887,903	30,639.33	0.79
1995 (*)	7,614,206	48,741.55	0.64
1996 (*)	13,500,050	98,064.40	0.73

Kaynak : DPT 1996 Yat. Prg. Source: SPO Prg.of Investment 1996.

(*) GSMH: DPT gerçekleştirme tahmini (*) GNP: Estimates of SPO

Not : 1)-Sağlık Bakanlığında 3418 Sayılı Kanun geliri hariçtir.

2)-Yeni GSMH Serisine Göre (Cari Fiyatlarla)

Note: 1)- Income of Law No: 3418 at Ministry of Health is excluded

2)- By New GNP Series.

SAĞLIK BAKANLIĞI BÜTÇESİNİN DEVLET BÜTÇESİNE ORANI

Ratio of Budget of Ministry of Health To Budget State

(BİN TL. / Thousand TL.)

YIL	DEVLET BÜTÇESİ	BAKANLIK BÜTÇESİ	BAK.BÜT. DEV.BÜT.OR.(%)
<i>Years</i>	<i>Budget of State</i>	<i>Budget of Minis. of Health</i>	<i>Ratio of Budget of Minis. of Health To Budget of State</i>
1923	137,333	3,038	2.21
1925	183,932	4,860	2.64
1930	222,646	4,502	2.02
1935	190,011	4,820	2.54
1940	268,476	8,185	3.05
1945	603,404	18,809	3.12
1950	1,487,208	60,615	4.08
1955	2,940,727	152,463	5.18
1960	7,266,965	382,762	5.27
1965	14,421,419	590,950	4.10
1970	28,860,265	888,080	3.08
1975	107,680,514	3,815,161	3.54
1980	756,687,182	31,822,605	4.21
1985	5,412,082,049	137,462,333	2.54
1990	63,925,354,000	2,633,217,000	4.12
1991	105,207,150,000	4,433,762,000	4.21
1992	207,545,328,000	9,783,005,000	4.71
1993	398,710,000,000	18,184,911,000	4.56
1994	823,396,387,000	30,639,327,000	3.72
1995	1,335,978,053,000	49,417,951,000	3.70
1996	3,558,506,822,000	98,064,401,000	2.76

Not : Sağlık Bakanlığında 3418 Sayılı Kanun geliri hariçtir.

Note: Income of Law No: 3418 at Ministry of Health is excluded

SAĞLIK BAKANLIĞI ve BAĞLI KURULUŞUNA VERİLEN ÖDENEKLER, 1996
Funds Given to Ministry of Health and The Related Establishment, 1996

(Milyon TL./Million TL)

HARCAMA KALEMİ	<i>Expenditure</i>	SAĞLIK BAKANLIĞI <i>Ministry of Health</i>	HUD.ve SAH. SAĞ.GEN.MD. <i>Gn.Dir.of Border Marine Health</i>
PERSONEL GİDERLERİ	<i>Personnel Expenditures</i>	71,669,000	113,000
DİĞER CARİ GİDERLER	<i>Other Current Expenditures</i>	5,300,000	30,000
CARİ TOPLAMI	<i>Total Current</i>	76,969,000	143,000
YATIRIM HARCAMALARI	<i>Investment Expenses</i>	12,320,400	571,500
KAMULAŞTIRMA	<i>Expropriation</i>	150,000	
TRANSFER HARCAMALARI	<i>Transfer Expenses</i>	8,625,001	9,600
TOPLAM:	<i>Total</i>	98,064,401	724,100
3418 SAY. KANUN GELİRİ	<i>Income of Law No: 3418</i>	3,685,000	-
GENEL TOPLAM	<i>General Total</i>	101,749,401	724,100

Not : Etüd-Proje Cari Giderler içindedir. Note : Current expenses include Research-Project

SAĞLIK BAKANLIĞI 1996 YILI BÜTÇESİNİN BİRİMLERE DAĞILIMI (*)
Distribution of Budget of 1996 by Units at Ministry of Health ()*

(Milyon TL./ Million TL.)

BİRİMLER	Units	BAK.BÜT.% OR.		PERSONEL GİDERLERİ	DİĞER CARI HARCAMALAR	YATIRIMLAR	TRANS- FERLER
		TOPLAM	Percent.Ratio To The Budget Of Ministry Of Health				
		Total		Expenditures	Expenses	Investments	Transfers
TOPLAM	TOTAL	98,064,401	100.00	71,669,000	5,300,000	12,320,400	8,775,001
Üst Yönetim	Top Administration	25,485	0.03	18,909	6,576	-	-
APK.Kur.Başk.	Res.Plan.Coord.Coun	136,019	0.14	34,114	101,835	-	70
Hukuk Müşavirliği	Legal Consultancy	9,949	0.01	8,907	1,004	-	38
Basın ve Halk.İliş.Müş.	Press Public Rel.consult.	1,922	0.00	1,386	485	-	51
Savunma Sekreterliği	Civil Defence Secr	4,082	0.00	3,960	119	-	3
Denetim Hizmetleri	Control Service	59,735	0.06	53,530	5,950	-	255
AT.Koor.Dai.Başkanlığı	Dep.of Europ.Comm.Coor.	11,186	0.01	8,971	2,215	-	-
İd.Mal.İşl.Dai.Bşk. (**)	Dep.Adm. Finan.Affairs	1,695,746	1.73	700,874	281,491	689,550	23,831
Personel Genel Müd.	Gn.Dir.of Personnel	108,192	0.11	99,768	8,033	-	391
Dış İliş.Dairesi Bşk.	Dep of External Affairs	132,278	0.13	17,541	2,277	-	112,460
İlaç ve Ecz.Gn. Müd.	Gn.Dir.of Pharm.-Pharm	103,676	0.11	37,026	4,650	-	62,000
Sağlık Eğit.Genel Müd.	Gn.Dir.of Health Education	4,052,691	4.13	2,897,868	570,006	503,000	81,817

(*) 3418 Sayılı Kanun Geliri Hariç.
 Income of Law No: 3418 is excluded

(**) Transferlerde gösterilen 150 milyar TL. Kamulaştırma Bedelidir.
 150 million Turkish Liras shown in transfers is the price of expropriation

SAĞLIK BAKANLIĞI 1996 YILI BÜTÇESİNİN BİRİMLERE DAĞILIMI (*) (Devamı)
Distribution of Budget of 1996 by Units at Ministry of Health (*) (Continued)

(Milyon TL./ Million TL.)

BİRİMLER	Units	BAK.BÜT.% OR.		PERSONEL GİDERLERİ Personnel Expenditures	DİĞER CARİ HARCAMALAR Other Current Expenses	YATIRIMLAR Investments	TRANS- FERLER Transfers
		TOPLAM Total	Percent.Ratio To The Budget Of Ministry Of Health				
Tem.Sağ.Hiz.Gen.Müd.	Gn.Dir.of Pnm.Health Care	28,963,211	29.53	24,447,884	1,226,866	3,021,000	267,461
Kanser Savaş Dai.Başk.	Dep.of Cancer Control	15,092	0.02	3,806	5,205	6,000	81
Verem Savaş Dai.Başk.	Department of TBC control	1,485,630	1.51	1,120,118	323,665	39,070	2,777
Sıtma Savaş Dai.Başk.	Dep.of Malaria Control	1,602,778	1.63	1,467,984	122,572	7,000	5,222
AÇSAP Genel Müd.	Gn.Dir.of MCH/FP	5,771,339	5.89	5,513,879	210,300	45,450	1,710
R.Saydam Hıfz.Mrk.Bşk.	R.Saydam Inst.of Hygiene	727,539	0.74	457,621	135,021	126,200	8,697
Tedavi Hiz.Gn.Müd.	Gen.Dir.of Curative services	49,052,851	50.02	34,774,854	2,291,730	4,153,130	7,833,137
Sağlık Projesi Yat.	Investments of Health Project	1,673,000	1.71	-	-	1,673,000	-
Transferler	Transfers	175,000	0.18	-	-	-	175,000
D.Bank.Dest.Proj.Hiz.	World Bank Supp.Proj.serv.	2,027,000	2.07	-	-	2,027,000	-
Yük.Ihtisas Hastanesi	Yüksek İhtisas Hospital	230,000	0.23	-	-	30,000	200,000

(*) 3418 Sayılı Kanun Geliri Hariç.

(*) Income of law No: 3418 is excluded

SAĞLIK BAKANLIĞI 1996 YILI YATIRIM ÖDENEĞİNİN BİRİMLERE DAĞILIMI
Distribution of Investment Fund of 1996 at Min. of Health by units,

(Milyon TL./ Million TL.)

BİRİMLER	Units	TOPLAM Total	ETÜD PROJE Research Project	TÜKETİMLER VE MALZEMELER Purchase of consumption good	MAKİNA TEÇHİZİ TAŞITLARI Purchase of machinery equipment vehicle	YAPILAN YATIRIMLAR Buildings Installations
TOPLAM	Total	12,320,400	519,200	200	3,364,000	8,437,000
DESTEK HİZMETLERİ YAT.	<i>Investment of Supporting Services</i>	689,550	-	-	54,000	635,550
SAĞLIK PROJESİ YATIRIMI	<i>Investment of Health Project</i>	1,673,000	25,000	-	732,000	916,000
EĞİTİM HİZMETLERİ YAT.	<i>Investment of Educational Services</i>	503,000	-	-	6,500	496,500
TEMEL SAĞ. HİZ. GEN. MÜD.	<i>Gn. Dir. of Primary Health Care</i>	3,021,000	-	-	350,000	2,671,000
KANSER SAV. DAİ. BŞK.	<i>Dep. of Cancer Control</i>	6,000	-	-	6,000	-
VEREM SAVAŞ DAİ. BŞK.	<i>Dep. of TBC Control</i>	39,070	2,070	-	15,000	22,000
SITMA SAVAŞ DAİ. BŞK.	<i>Department of Malaria Control</i>	7,000	-	-	7,000	-
AÇSAP YATIRIMLARI	<i>Investments of MCH/FP</i>	45,450	-	-	8,000	37,450
ÜRT. ARŞ. TEŞH. KONT. H. YT.	<i>Inv. Product Research Recagn. Cont. Serv.</i>	126,200	2,000	200	62,500	61,500
TEDAVİ HİZMETLERİ YAT.	<i>Investment of Curative Services</i>	4,153,130	36,130	-	550,000	3,567,000
YÜKSEK İHTİSAS HST.	<i>Yuksekk İhtisas Hospital</i>	30,000	-	-	-	30,000
DÜN. BNK. PRJ. HİZMETLERİ	<i>World Bank Project Services</i>	2,027,000	454,000	-	1,573,000	-

SAĞLIK BAKANLIĞI 1996 YILI BÜTÇESİNİN HARCAMA KALEMLERİNE DAĞILIMI
Distribution of Budget of 1996 at Ministry of Health by Expenditure Units

(Milyon TL / Million TL)

HARCAMA KALEMİ	Expenditure Units	1995 YILI	1996 YILI	1996 YILI
		BÜTÇESİ	TEKLİFİ	VERİLEN
		Budget of 1993	Proposal of 1994	Paid in 1994
100 AYLIKLIKAR	Salaries	38,872,000	51,840,774	71,669,000
200 YOLLUKLAR	Travelling Expenses	186,600	1,502,675	338,490
300 HİZMET ALIMLARI	Service Capacity	695,625	3,602,852 (*)	1,213,105
400 TÜK.MAL.VE MALZ.ALM	Purc. of Consumption Propertres	2,529,575	10,276,099	4,197,399
500 DEMİRBAŞ ALIMLARI	Purchase of Inventory	47,000	563,048	67,256
600 MAKİMA TEÇ.VE TAŞ.ALM.	Purchase of Machinery, Equipment	1,190,500	22,489,583	3,364,000
700 YAPI TES.-B.ONARIM GİD.	Exp.Building,Installat.Large Repairs	3,098,900	30,597,312	8,437,000
800 DİĞER ÖDEMELER	Other Payments	1,200	4,655	3,150
900 TRANSFERLER	Transfers	2,796,551	11,899,569	8,775,001
TOPLAM	Total	49,417,951	132,776,567	98,064,401
3418 SAYILI KANUN GELİRİ	Income of Law No 3418	1,850,000	-	3,685,000
GENEL TOPLAM	General Total	51,267,951	132,776,567	101,749,401

(*) Etüd Proje ilave edilmiştir. / Research Project is added

SAĞLIK BAKANLIĞI 1995-1996 YILLARI YATIRIM HARC. KARŞILAŞTIRILMASI
Comparison of Investment Expenses of 1995-1996 at Ministry of Health

(Milyon TL / Million TL)

HARCAMA KALEMİ	Expenditure Units	ÖDENEK		ARTIŞ %
		Appropriation		Percentage
		1995	1996	of Increase
310 Etüd-Proje	Research Project	260,000	519,200	99.7
610 Taşıt Alımları	Purchase of Vehicles	169,500	50,000	-70.5
620 Mak. Teç. Alm.	Purchase of Machin. Equip.	980,500	900,000	-8.2
710 Yapı-Tesis	Buildings Installations	2,264,500	3,664,000	61.8
710 Büyük Onarım	Large Repairs	102,500	610,000	495.1
TOPLAM	Total	3,777,000	5,743,200	52.1
3418 S.K.Geliri	From inc. of Law No:3418	1,850,000	3,685,000	99.2
Kamulaştırma	Expropriation	50,000	150,000	200.0
GENEL TOPLAM	General Total	9,578,200	9,578,200	0.0

NOT:3418 Sayılı Kanun Gelirinden verilen ödenekler toplam olarak verilmiştir.

Note:Funds delivered from income of Law No: 3418 are totally given

3418 S. K.GELİRİNDEN YATIRIMA AYRILAN ÖDENEKLERİN HARCAMA KALEMLERİNE DAĞILIMI

Distribution of Funds Taken From in Comes of Low No: 3418 for Investments by Expenditure Units

(Milyon TL / Million TL)

HARCAMA KALEMİ	Expenditure Units	ÖDENEK		ARTIŞ %
		Appropriation		Percentage
		1995	1996	of Increase
310 Etud-Proje	Research Project	20,000	-	-
610 Taşıt Alımları	Purchase of Vehicles	10,000	80,000	700.0
620 Mak. Teç. Alm.	Purchase of Machin. Equip.	730,000	900,000	23.3
710 Yapı-Tesis	Buildings Installations	570,000	1,805,000	216.7
710 Büyük Onarım	Largerepairs	520,000	900,000	73.1
TOPLAM	Total	1,850,000	3,685,000	99.2

TÜRKİYE SAĞLIK PERSONELİ
Health Personnel in Turkey

PERSONELİN UNVANI	Personnel Title	Yıl / Years						
		1988	1989	1990	1991	1992	1993	1994
Hekim	Physician	42,502	46,708	50,639	53,264	56,985	61,050	65,832
Uzman	Specialist	22,318	23,750	24,900	25,110	25,587	26,322	27,564
Pratisyen	Practitioner	20,184	22,958	25,739	28,154	31,398	34,728	38,268
Dış Hekimi	Dentist	9,639	10,132	10,514	10,623	10,703	11,069	11,457
Eczacı	Pharmacist	14,567	15,201	15,792	16,002	16,593	17,696	18,366
Sağlık Memuru	Sanitarian	18,831	18,869	21,547	23,813	24,160	28,776	30,811
Hemşire	Nurse	38,903	43,374	44,984	47,540	50,456	54,268	56,280
Ebe	Midwife	25,665	27,805	30,415	33,724	35,096	36,263	35,604

TÜRKİYE SAĞLIK PERSONELİNİN KURUMLARA DAĞILIMI, 1994
Distribution of Health Personnel by Establishments in Turkey , 1994

PERSONELİN UNVANI	Personnel Title	TOPLAM Total	1 PRS.DÜŞ.	SAĞLIK BAKANLIĞI		SSK	ÜNİVER-	DİĞER	ÖZEL
			NÜFUS Population per pers.	Ministry of Health		Social Insurance	SİTE Uni- versity	KAMU Other Organization	
				SAYI Number	%	İnstitute			Private
Hekim	Physician	65,832	929	34,405	52	6,869	10,871	4,562	9,125
Uzman	Specialist	27,564	2,220	9,737	35	4,001	5,029	1,655	7,142
Pratisyen	Practitioner	38,268	1,599	24,668	64	2,868	5,842	2,907	1,983
Diş Hekimi	Dentist	11,457	5,340	2,171	19	465	469	602	7,750
Eczacı	Pharmacist	18,366	3,331	1,193	6	944	358	560	15,311
Sağlık Memuru	Sanitarian	30,811	1,986	22,678	74	2,193	2,205	1,730	2,005
Hemşire	Nurse	56,280	1,087	35,348	63	6,826	7,829	4,038	2,239
Ebe	Midwife	35,604	1,718	33,038	93	1,227	39	107	1,193

1994 YIL ORTASI NÜFUSU: 61,183,000 *Mid-year Population of 1994*

TÜRKİYE SAĞLIK PERSONELİNİN İLLERE GÖRE DAĞILIMI, 1994
Distribution of Health Personnel of Turkey by Provinces, 1994

İLLER Provinces	UZMAN HEKİM Physician	PRATİSYEN HEKİM Practitioner	DIŞ HEKİMİ Dentist	ECZACI Pharmacist	SAĞLIK MEMURU Sanitarian	HEMŞİRE Nurse	EBE Midwife
TOPLAM Total	27,564	38,268	11,457	18,366	30,811	56,280	35,604
ADANA	705	1,033	319	553	1,163	1,763	1,274
ADİYAMAN	46	196	20	66	267	322	278
AFYON	108	351	43	179	388	417	542
AĞRI	28	67	18	43	82	176	121
AMASYA	87	202	22	83	258	418	348
ANKARA	4,982	5,561	1,582	2,046	3,672	6,274	2,095
ANTALYA	653	823	463	497	650	1,362	1,006
ARTVIN	47	130	26	40	152	269	311
AYDIN	274	443	166	323	441	916	669
BALIKESİR	352	447	209	355	609	1,167	990
BİLECİK	44	130	24	49	74	152	141
BİNGÖL	21	83	19	25	145	125	100
BİTLİS	27	110	12	33	78	124	92
BOLU	156	287	74	140	209	458	364
BURDUR	55	201	35	69	210	272	405
BURSA	893	974	384	556	872	1,567	1,031
ÇANAKKALE	149	268	88	137	261	522	423
ÇANKIRI	25	175	19	52	158	156	143
ÇORUM	113	257	41	130	259	348	286
DENİZLİ	269	423	163	300	552	789	748
DIYARBAKIR	233	517	44	250	544	952	469
EDİRNE	206	353	87	119	279	512	500
ELAZIĞ	171	428	34	126	281	520	407

TÜRKİYE SAĞLIK PERSONELİNİN İLLERE GÖRE DAĞILIMI, 1994
Distribution of Health Personnel of Turkey by Provinces, 1994

(Devamı/Continued)

İLLER	UZMAN HEKİM	PRATİSYEN HEKİM	DIŞ HEKİMİ	ECZACI	SAĞLIK MEMURU	HEMŞİRE	EBE
Provinces	Physician	Practitioner	Dentist	Pharmacist	Sanitarian	Nurse	Midwife
ERZİNCAN	47	127	17	42	109	211	147
ERZURUM	270	429	106	101	540	844	419
ESKİŞEHİR	378	508	122	284	610	1119	549
GAZİANTEP	251	464	143	338	304	522	376
GİRESUN	80	197	43	88	349	528	449
GÜMÜŞHANE	17	84	14	26	75	96	97
HAKKARİ	20	101	14	14	116	73	59
HATAY	281	391	158	288	334	565	572
ISPARTA	169	361	56	121	391	603	569
İÇEL	338	422	205	373	676	1,164	1,072
İSTANBUL	7,845	7,379	3,567	3,965	2,695	9,045	3,086
İZMİR	2,803	3,329	845	1,740	2,300	4,978	1,957
KARS	34	101	15	43	82	182	222
KASTAMONU	97	244	46	80	275	335	247
KAYSERİ	378	696	122	273	727	819	542
KIRKLARELİ	111	169	51	101	183	312	274
KIRŞEHİR	57	145	24	53	193	186	184
KOCAELİ	408	497	202	266	485	888	645
KONYA	515	957	192	485	893	1,233	884
KÜTAHYA	154	288	43	131	346	478	330
MALATYA	199	364	70	129	352	812	616
MANİSA	416	562	173	377	444	977	856
K.MARAŞ	113	248	54	144	344	543	526
MARDİN	28	151	18	79	174	216	173
MUĞLA	228	318	107	230	353	912	680
MUŞ	22	115	13	29	111	133	132
NEVŞEHİR	49	165	38	78	264	189	184

TÜRKİYE SAĞLIK PERSONELİNİN İLLERE GÖRE DAĞILIMI, 1994
Distribution of Health Personnel of Turkey by Provinces, 1994

(Devamı/Continued)

İLLER	UZMAN HEKİM	PRATİSYEN HEKİM	DIŞ HEKİMİ	ECZACI	SAGLIK MEMURU	HEMŞİRE	EBE
Provinces	Physician	Practitioner	Dentist	Pharmacist	Sanitarian	Nurse	Midwife
NİĞDE	60	197	17	74	128	243	268
ORDU	135	300	56	151	281	710	564
RİZE	79	160	36	70	99	244	229
SAKARYA	185	269	112	161	296	400	427
SAMSUN	423	732	146	293	773	1,228	796
SİİRT	15	119	15	45	96	113	84
SİNOP	55	137	20	53	201	250	185
SİVAS	178	456	45	105	339	646	346
TEKİRDAĞ	263	356	99	156	220	495	342
TOKAT	109	270	42	97	403	551	526
TRABZON	276	637	90	180	561	784	597
TUNCELİ	12	88	10	20	93	109	186
ŞURFA	96	235	41	179	195	291	229
UŞAK	71	163	46	90	179	299	269
VAN	123	284	26	68	190	439	224
YOZGAT	62	233	26	79	299	262	287
ZONGULDAK	222	344	118	186	245	731	483
AKSARAY	55	230	22	66	208	118	144
BAYBURT	8	62	11	13	35	58	42
KARAMAN	40	143	22	57	119	133	147
KIRIKKALE	55	145	34	63	205	187	162
BATMAN	26	73	19	52	134	106	113
ŞIRNAK	8	147	17	16	48	67	58
BARTIN	33	103	20	41	65	122	87
ARDAHAN	14	60	8	0	42	80	96
ĞDIR	9	54	9	2	28	70	123

SAĞLIK BAKANLIĞI PERSONELİ, 1995
Personnel of Ministry of Health, 1995

HİZMET SINIFLARI	<i>Service Categories</i>	TOPLAM <i>Total</i>	MERKEZ <i>Center</i>	TAŞRA <i>Provinces</i>
SAGLIK HİZMETLERİ	<i>Health Services</i>			
Uzman Hekim	<i>Specialist</i>	10,042	11	10,031
Asistan Hekim	<i>Assistant</i>	4,647	0	4,647
Pratisyen Hekim	<i>Practitioner</i>	20,465	43	20,422
Diş Hekimi	<i>Dentist</i>	2,152	1	2,151
Eczacı	<i>Pharmacist</i>	1,096	74	1,022
Tıbbi Teknolog	<i>Med. Technologist</i>	743	59	684
Biyolog	<i>Biologist</i>	482	6	476
Veteriner	<i>Veterinerian</i>	15	2	13
Diyetisyen	<i>Dietetition</i>	301	4	297
Psikolog	<i>Psychologist</i>	265	1	264
Sosyal Çalışmacı	<i>Social Worker</i>	166	2	164
Sağlık Memuru	<i>Sanitarian</i>	26,351	80	26,271
Hemşire	<i>Nurse</i>	39,250	8	39,242
Ebe	<i>Midwife</i>	36,621	0	36,621
Diğer Sağlık Prs.	<i>Other Health Pers.</i>	843	0	843
SAGLIK HIZM. TOPLAMI	<i>Total of Health Services</i>	143,439	291	143,148
GENEL IDARE HİZMETLERİ	<i>Gn.admistrative serv.</i>	20,457	1,340	19,117
TEKNİK HİZMETLER	<i>Technique services</i>	2,528	262	2,266
EGİTİM VE ÖĞRETİM HİZM.	<i>Training-Educ. serv.</i>	4,308	0	4,308
DİN HİZMETLERİ	<i>Religion services</i>	104	0	104
YARDIMCI HİZMETLER	<i>Asistant services</i>	31,326	273	31,053
GENEL TOPLAM	<i>General Total</i>	202,162	2,166	199,996

SAĞLIK BAKANLIĞI SAĞLIK PERSONELİNİN İLLERE GÖRE DAĞILIMI, 1995
 Distributuon of Health Personnel of Ministry of Health by Provinces, 1995

İLLER Provinces	UZMAN HEKİM Physician	PRATİSYEN HEKİM Practitioner	DIŞ HEKİMİ Dentist	ECZACI Pharmacist	SAĞLIK MEMURU Sanitarian	HEMŞİRE Nurse	EBE Midwife
TOPLAM Total	10,042	25,112	2,152	1,096	26,351	39,250	36,621
ADANA	264	717	43	18	738	1,013	1,324
ADİYAMAN	38	182	15	1	276	306	306
AFYON	90	269	16	9	417	435	616
AĞRI	15	101	5	0	100	166	156
AMASYA	61	156	13	3	270	374	358
ANKARA	1,470	2,856	316	270	2,225	3,425	1,972
ANTALYA	259	550	49	33	509	1,021	1,057
ARTVİN	24	108	7	2	169	286	321
AYDIN	166	407	43	15	422	831	698
BALIKESİR	229	392	57	22	516	1,018	1,029
BİLECİK	31	103	6	5	92	173	170
BİNGÖL	16	89	6	1	182	139	133
BİTLİS	10	95	3	0	104	118	121
BOLU	105	215	20	7	255	438	350
BURDUR	44	183	9	4	240	293	392
BURSA	305	622	48	24	793	1,028	1,054
ÇANAĞKALE	85	212	32	4	247	504	460
ÇANKIRI	31	158	12	3	197	175	155
ÇORUM	90	248	15	9	279	344	310
DENİZLİ	117	346	29	17	456	729	802
DIYARBAKIR	65	303	21	6	423	508	492
EDİRNE	80	160	20	8	218	392	516
ELAZIĞ	58	265	13	7	245	358	431
ERZİNCAN	33	159	6	6	134	177	153

SAĞLIK BAKANLIĞI SAĞLIK PERSONELİNİN İLLERE GÖRE DAĞILIMI,1995
Distributuon of Health Personnel of Ministry of Health by Provinces, 1995

(Devam/Continuer)

İLLER Provinces	UZMAN HEKİM	PRATİSYEN HEKİM	DIŞ HEKİMİ	ECZACI	SAĞLIK MEMURU	HEMŞİRE	EBE
	Physician	Practitioner	Dentist	Pharmacist	Sanitarian	Nurse	Midwife
ERZURUM	72	247	16	1	414	431	375
ESKİŞEHİR	85	297	30	20	422	589	466
GAZİANTEP	116	280	27	10	248	341	370
GİRESUN	54	145	17	3	407	564	466
GÜMÜŞHANE	13	78	6	2	77	111	113
HAKKARİ	15	64	3	1	92	91	76
HATAY	157	321	30	13	323	471	595
ISPARTA	87	282	19	12	400	574	611
İÇEL	209	375	46	17	587	1,000	1,076
İSTANBUL	1,941	3,819	269	148	1,504	3,628	2,149
İZMİR	880	2,064	249	161	1,488	2,635	1,964
KARS	21	115	7	1	75	178	245
KASTAMONU	94	196	20	6	318	345	301
KAYSERİ	107	370	24	12	667	419	534
KIRKLARELİ	68	117	15	6	203	286	303
KIRŞEHİR	37	102	10	2	216	156	220
KOCAELİ	133	306	35	17	370	619	661
KONYA	205	636	43	25	789	907	845
KÜTAHYA	63	205	10	3	325	364	325
MALATYA	59	261	17	7	320	600	664
MANİSA	243	479	56	33	413	875	909
K.MARAŞ	78	246	16	3	353	558	588
MARDİN	29	160	8	1	145	257	190
MUĞLA	139	248	36	11	324	803	702
MUŞ	14	104	4	0	149	146	151
NEVŞEHİR	29	121	11	4	288	190	210
NİĞDE	54	172	14	5	203	265	376
ORDU	102	236	18	4	315	655	611

SAĞLIK BAKANLIĞI SAĞLIK PERSONELİNİN İLLERE GÖRE DAĞILIMI, 1995
Distributuon of Health Personnel of Ministry of Health by Provinces, 1995

(Devamı/Continues)

İLLER Provinces	UZMAN HEKİM Physician	PRATİSYEN HEKİM Practitioner	DIŞ HEKİMİ Dentist	ECZACI Pharmacist	SAĞLIK MEMURU Sanitarian	HEMŞİRE Nurse	EBE Midwife
RİZE	40	102	11	2	121	217	228
SAKARYA	86	225	16	6	303	351	454
SAMSUN	209	513	39	17	685	890	839
SİİRT	10	88	6	0	79	129	116
SİNOP	41	108	8	1	211	240	202
SİVAS	55	266	10	7	297	381	411
TEKİRDAĞ	103	256	20	10	254	478	373
TOKAT	78	239	18	2	418	558	583
TRABZON	88	400	30	12	523	719	657
TUNCELİ	3	60	2	1	78	97	189
Ş.URFA	61	221	16	0	235	281	276
UŞAK	50	140	15	7	199	270	301
VAN	44	132	10	3	210	280	288
YOZGAT	60	227	15	2	354	328	355
ZONGULDAK	70	176	13	4	154	349	364
AKSARAY	48	194	7	3	246	157	173
BAYBURT	8	59	6	0	43	62	62
KARAMAN	32	106	8	3	131	161	202
KIRIKKALE	34	114	12	3	265	186	163
BATMAN	15	81	7	1	155	89	127
ŞİRNAK	1	60	1	2	50	74	83
BARTIN	30	95	6	2	73	137	115
ARDAHAN	8	69	3	0	60	67	138
İĞDIR	11	62	5	0	39	91	153
YALOVA	29	54	0	0	102	63	81
KARABÜK	29	77	6	5	84	134	152
KİLİS	9	46	2	1	40	152	64

SAĞLIK BAKANLIĞI YATAKLI TEDAVİ KURUMLARI PERSONEL DURUMU, 1995.
Status of Personnel of Inpatient Medical Institutions at Ministry Of Health , 1995.

PERSONELİN UNVANI	PERSONNEL'S TITLE	MEVCUT Existing
Uzman Hekim	<i>Specialist</i>	9,019
Asistan Hekim	<i>Assistant</i>	4,611
Pratisyen Hekim	<i>Practitioner</i>	4,196
Diş Hekimi	<i>Dentist</i>	1,617
Eczacı	<i>Pharmacist</i>	728
Psikolog	<i>Psychologist</i>	236
Fizyoterapist	<i>Physiotherapist</i>	201
Tıbbi Teknolog	<i>Medical Technologist</i>	220
Biyolog	<i>Biologist</i>	157
Diyetisyen	<i>Dietetition</i>	269
Sosyal Çalışmacı	<i>Social Worker</i>	166
Çocuk Gelişimcisi	<i>Children care worker</i>	9
Hemşire	<i>Nurse</i>	28,433
Hemşire Yardımcısı	<i>Asistant Nurse</i>	70
Ebe	<i>Midwife</i>	6,888
Anestezi Teknisyeni	<i>Anesthesia Technician</i>	2,445
Laboratuvar Teknisyeni	<i>Laboratory Technician</i>	4,395
Radyoloji Teknisyeni	<i>Radiology Technician</i>	3,324
Diş Protez Teknisyeni	<i>Dental Prosthesis Tech.</i>	1,049
Diğer Sağlık Teknisyenleri	<i>Other Health Tekn.</i>	1,695
Sağlık Hizmetleri Toplamı	Total of Health Services	69,728
Genel İdare Hiz. Sınıfı	Gn. Admin. Serv. Category	9,041
Teknik Hiz. Sınıfı	Technical Serv. Category	1,675
Din Hizmetleri Sınıfı	Religion services Category	232
Yardımcı Hiz. Sınıfı	Assistant Serv. Category	16,656
GENEL TOPLAM	General Total	97,332

SAĞLIK OCAKLARI SAĞLIK PERSONELİ DURUMU, 1995
Status Health Personnel Of Health Center , 1995

UNVANI	Title	Standart Kadro Standard Staff	Mevcut Existing
Pratisyen Hekim	<i>Practitioner</i>	11,625	12,183
Diş Hekimi	<i>Dentist</i>	1,750	222
Eczacı	<i>Pharmacist</i>	1,750	125
Sağlık Memuru	<i>Sanitarian</i>	10,064	6,317
Hemşire	<i>Nurse</i>	10,064	8,863
Ebe (*)	<i>Midwife (*)</i>	33,352	25,060
Çevre Sağlık Teknisyeni	<i>Environment Health Techn.</i>	3,498	2,872
Laboratuvar Teknisyeni	<i>Laboratory Technician</i>	1,750	255

(*) Sağlık Evi Ebeleri dahildir. (*) *Midwives of Health Stations are included.*

BAZI SAĞLIK PERSONELİNİN YILLARA GÖRE NET MAAŞI (ANKARA, 1985-1995)
Net Salaries of Selected Health Personnel According to Years(Ankara, 1985-1995)

YIL	UZMAN HEKİM		PRATİSYEN HEKİM		ECZACI		EBE-HEMŞİRE, S.MEMURU	
	<i>Specialist</i>		<i>Practitioner</i>		<i>Pharmacist</i>		<i>Midwife- Nurse, Sanitarian</i>	
	(4/1)	ARTIŞ	(8/3)	ARTIŞ	(8/1)	ARTIŞ	(12/3)	ARTIŞ
	MAAŞ	%	MAAŞ	%	MAAŞ	%	MAAŞ	%
	<i>Percentage</i>		<i>Percentage</i>		<i>Percentage</i>		<i>Percentage</i>	
<i>Years</i>	<i>Salary</i>	<i>of Increase</i>	<i>Salary</i>	<i>of Increase</i>	<i>Salary</i>	<i>of Increase</i>	<i>Salary</i>	<i>of Increase</i>
1985	147,532	-	92,090	-	62,469	-	51,822	-
1986	228,116	55	128,399	39	90,097	44	71,276	38
1987	305,930	34	195,496	52	144,923	61	110,311	55
1988	477,802	56	315,357	61	231,827	60	177,414	61
1989	1,326,693	178	862,240	173	600,246	159	454,247	156
1990	1,949,329	47	1,342,113	56	988,859	65	709,183	56
1991	3,444,900	77	2,413,900	80	1,811,800	83	1,303,200	84
1992	5,955,000	73	4,183,000	73	3,278,000	81	2,522,000	94
1993	8,908,000	50	7,121,000	70	5,555,000	69	4,162,000	65
1994	13,287,000	49	10,503,000	47	8,923,000	61	6,317,000	52
1995	29,589,000	123	25,679,000	144	22,244,174	149	16,473,000	161

BAZI SAĞLIK PERSONELİNİN YILLARA GÖRE NET MAAŞI (HAKKARI, 1985-1995)
Net Salaries of Selected Health Personnel According to Years.(Hakkari, 1985-1995)

YIL Years	UZMAN HEKİM Specialist (4/1)		PRATİSYEN HEKİM Practitioner (8/3)		ECZACI Pharmacist (8/1)		EBE-HEMŞİRE, S.MEMURU Midwife- Nurse, Sanitarian (12/3)	
	MAAŞ	ARTIŞ	MAAŞ	ARTIŞ	MAAŞ	ARTIŞ	MAAŞ	ARTIŞ
	Salary	Percentage of Increase	Salary	Percentage of Increase	Salary	Percentage of Increase	Salary	Percentage of Increase
1985	176,760	-	135,450	-	66,150	-	57,400	-
1986	271,600	54	176,100	30	93,960	42	81,800	43
1987	337,979	24	249,638	42	146,407	56	114,050	39
1988	601,900	78	419,190	68	256,095	75	194,865	71
1989	1,558,550	159	1,114,049	166	706,849	176	550,635	183
1990	2,420,913	55	1,762,692	58	1,199,879	70	896,401	63
1991	4,378,800	81	3,351,800	90	2,191,500	83	1,624,300	81
1992	7,300,000	67	5,529,000	65	3,917,000	79	3,069,000	89
1993	10,631,000	46	8,988,000	63	6,674,000	70	5,058,000	65
1994	14,740,000	39	13,813,000	54	10,871,000	63	7,913,000	56
1995	45,032,000	206	34,915,000	153	27,678,000	155	19,376,000	145

TÜRKİYE'DE UZMAN PRATİSYEN HEKİM DENGESİ
Equilibrium Between Specialists and Practitioners in Turkey

YIL <i>Years</i>	TOPLAM <i>TOTAL</i>	UZMAN <i>Specialist</i>		PRATİSYEN <i>Practitioner</i>	
		SAYI <i>Number</i>	%	SAYI <i>Number</i>	%
1950	6,895	3,647	53	3,248	47
1955	7,077	3,192	45	3,885	55
1960	8,214	4,181	51	4,033	49
1965	10,895	6,657	61	4,238	39
1970	13,843	8,818	64	5,025	36
1975	21,714	12,698	58	9,016	42
1980	27,241	16,699	61	10,542	39
1985	36,427	20,878	57	15,549	43
1990	50,639	24,900	49	25,739	51
1991	53,264	25,110	47	28,154	53
1992	56,985	25,587	45	31,398	55
1993	61,050	26,322	43	34,728	57
1994	65,832	27,564	42	38,268	58

TÜRKİYE YATAKLI TEDAVİ KURUMLARI, 1995
Inpatient Medical Institutions in Turkey, 1995

KURUMU	<i>Institutions</i>	Hastane Sayısı	Yatak Sayısı	Yatak %'de Dağılımı
		<i>Number of Hospitals</i>	<i>Bed Capacity</i>	<i>Percentage Distribution of Beds</i>
TOPLAM	TOTAL	1,051	151,972	100.0
Sağlık Bakanlığı	<i>Ministry of Health</i>	677	76,991	50.7
Milli Sav. Bak.	<i>Minis. of National Def.</i>	42	15,900	10.5
SSK	<i>Social Insurance Inst.</i>	115	25,397	16.7
Üniversite	<i>University</i>	33	20,811	13.7
Diğ. Bakanlıklar	<i>Other Ministries</i>	2	680	0.4
Belediyeler	<i>Municipalities</i>	5	1,160	0.8
İkt. Devlet Teş.	<i>State Eco. Enterprises</i>	11	2,099	1.4
Dernek	<i>Association</i>	15	1,224	0.8
Yabancı	<i>Foreign</i>	5	609	0.4
Azınlık	<i>Minority</i>	5	934	0.6
Özel	<i>Private</i>	141	6,167	4.1

TÜRKİYE'DE YATAKLI TEDAVİ KURUMLARI VE HASTA YATAKLARININ DALLARA DAĞILIMI , 1995
Distribution of Patient Beds and Inpatient Medical Institutions by Branches in Turkey, 1995

DALLAR	Branches	Hastane Sayısı Number of Hospitals	Yatak Sayısı Bed Capacity	Yatak %'de Dağılımı Percentage Distr. of Beds
TOPLAM	Total	1,051	151,972	100.0
Genel Hastane	<i>General Hospital</i>	776	120,060	79.0
Sağlık Merkezi	<i>Health Center</i>	156	2,200	1.4
Doğum ve Çocuk Bakımevi	<i>Maternity and Child Center</i>	44	7,797	5.1
Göğüs Hastalıkları Hast.	<i>Chest Diseases Hospital</i>	30	8,042	5.3
Göğ. Kalp ve Damar Cer.Mrk.	<i>Chest Hearth.Vasc.Syst.Surg.Cent.</i>	5	1,700	1.1
Ruh Sağ. ve Hast.Hastanesi	<i>Mental Diseases Hospital</i>	8	6,196	4.1
Kemik Hastalıkları Hast.	<i>Bone Diseases Hospital</i>	3	1,450	1.0
Çocuk Hastalıkları Hast.	<i>Child Diseases Hospital</i>	9	1,905	1.3
Fizik Ted.ve Rehab.Hast.	<i>Phy.Therapy Rehab.Hospital</i>	7	1,000	0.7
Onkoloji Hastanesi	<i>Oncology Hospital</i>	2	750	0.5
Zührevi Hastalıklar Hast.	<i>Veneral Diseases Hospital</i>	2	100	0.1
Lepra Hastanesi	<i>Leprosy Hospital</i>	2	315	0.2
Acil Yardım ve Trav. Hast.	<i>Emerg.Assist.and Travma.Hosp.</i>	4	335	0.2
Diş Hastanesi	<i>Dental Diseases Hospital</i>	3	40	0.0
Dispanser ve Revir Yatağı	<i>Beds of Dispansery Hospital</i>	-	82	0.1

NOT: Tabloda yer almayan diğer özel dal hastaneleri genel hastaneler içinde sayılmıştır.

NOTE: Other spesific branch hospitals which do not exist in the table are shown in general hospitals

TÜRKİYE'DE HASTANE VE YATAKLARIN İLLERE GÖRE DAĞILIMI, 1995
Distribution of Hospitals and Beds by Provinces in Turkey, 1995

İLLER	NÜFUS 1995 (**)	TÜRKİYE (*) <i>Turkey (*)</i>		SAĞLIK BAKANLIĞI <i>Ministry of Health</i>	
		HASTANE <i>Hospital</i>	YATAK <i>Bed</i>	HASTANE <i>Hospital</i>	YATAK <i>Bed</i>
<i>Provinces</i>	<i>Population</i>				
TOPLAM Total	61,644,000	1,009	136,072	677	76,991
ADANA	2,122,064	26	4,337	15	2,295
ADİYAMAN	593,998	8	585	7	535
AFYON	802,415	13	1,368	12	1,240
AĞRI	443,953	6	235	6	235
AMASYA	348,081	8	790	6	605
ANKARA	3,524,992	47	14,342	22	6,205
ANTALYA	1,378,397	23	2,034	15	1,265
ARTVIN	191,838	9	550	7	400
AYDIN	896,150	15	1,523	10	1,110
BALIKESİR	1,020,929	26	2,314	20	1,750
BİLECİK	187,667	6	255	5	205
BİNGÖL	251,945	6	310	6	310
BITLİS	353,859	5	310	4	260
BOLU	559,575	18	1,305	15	915
BURDUR	256,141	8	715	7	670
BURSA	1,872,048	25	3,851	18	2,335
ÇANAKKALE	438,311	13	852	11	715
ÇANKIRI	261,592	8	405	8	405
ÇORUM	605,891	13	1,384	10	1,160
DENİZLİ	826,695	16	1,359	11	970
DİYARBAKIR	1,251,507	15	2,855	12	1,455
EDİRNE	411,161	11	742	7	450
ELAZIĞ	501,831	10	2,105	-6	1,630
ERZİNCAN	290,510	9	571	8	450

(*) Milli Savunma Bakanlığı'nı kapsamaz

(**) DIE Yıl Ortası Nüfus Tahmini.

(*) *Ministry of National Defence is not included*

(**) *Mid-year population estimate of State Institute of Statistics*

TÜRKİYE'DE HASTANE VE YATAKLARIN İLLERE GÖRE DAĞILIMI, 1995
Distribution of Hospitals and Beds by Provinces in Turkey, 1995

İLLER	NÜFUS 1995 (**)	TÜRKİYE (*) Turkey (*)		SAĞLIK BAKANLIĞI Ministry of Health	
		HASTANE Hospital	YATAK Bed	HASTANE Hospital	YATAK Bed
<i>Provinces</i>	<i>Population</i>				
ERZURUM	816,967	21	2,318	17	1,340
ESKİŞEHİR	674,775	12	2,218	5	635
GAZİANTEP	1,159,683	11	1,865	5	1,000
GİRESUN	485,688	16	1,110	15	1,000
GÜMÜŞHANE	155,989	4	225	4	225
HAKKARİ	206,607	4	135	4	135
HATAY	1,203,772	15	1,334	10	875
ISPARTA	482,825	13	2,470	11	2,230
İÇEL	1,500,518	15	2,529	7	1,350
İSTANBUL	8,658,556	126	30,369	29	10,965
İZMİR	3,055,623	44	8,461	24	3,630
KARS	312,311	5	365	5	365
KASTAMONU	381,676	22	1,498	19	1,015
KAYSERİ	1,010,060	16	1,996	12	925
KIRKLARELİ	315,640	9	545	6	400
KIRŞEHİR	245,820	5	450	4	350
KOCAELİ	1,117,223	10	1,503	5	700
KONYA	1,923,913	24	2,733	19	1,790
KÜTAHYA	600,394	14	1,178	8	695
MALATYA	725,206	8	1,022	5	590
MANİSA	1,245,692	22	2,014	17	1,740
K.MARAŞ	931,402	11	1,036	6	750
MARDİN	621,093	5	475	5	475
MUĞLA	635,907	13	1,050	9	800
MUŞ	409,101	5	360	5	360
NEVŞEHİR	295,475	7	439	6	350

TÜRKİYE'DE HASTANE VE YATAKLARIN İLLERE GÖRE DAĞILIMI, 1995
 Distribution of Hospitals and Beds by Provinces in Turkey, 1995

İLLER	NÜFUS 1995 (**)	TÜRKİYE (*) Turkey (*)		SAĞLIK BAKANLIĞI Ministry of Health	
		HASTANE Hospital	YATAK Bed	HASTANE Hospital	YATAK Bed
<i>Provinces</i>	<i>Population</i>				
NİĞDE	318,318	5	420	4	310
ORDU	879,061	11	1,227	9	910
RİZE	310,598	9	768	7	491
SAKARYA	748,707	12	1,077	7	660
SAMSUN	1,189,327	18	2,621	13	1,790
SİİRT	253,962	3	255	3	255
SİNOP	241,099	7	485	6	355
SİVAS	741,977	16	2,198	13	965
TEKİRDAĞ	532,242	11	816	7	685
TOKAT	746,303	12	1,207	10	985
TRABZON	786,142	13	2,457	10	1,490
TUNCELİ	109,957	6	165	6	165
Ş.URFA	1,211,431	12	855	11	745
UŞAK	304,544	8	520	6	450
VAN	723,996	9	765	8	655
YOZGAT	602,764	10	850	10	850
ZONGULDAK	656,770	8	1,734	5	600
AKSARAY	344,486	4	320	3	300
BAYBURT	102,324	1	50	1	50
KARAMAN	219,653	2	190	2	190
KIRIKKALE	323,360	4	520	3	360
BATMAN	402,946	3	180	2	130
ŞIRNAK	308,234	5	185	5	185
BARTIN	202,260	4	297	3	245
ARDAHAN	123,511	4	165	4	165
İĞDIR	140,131	1	100	1	100
YALOVA	160459	1	100	1	100
KARABÜK	246163	8	560	6	355
KİLİS	149808	1	190	1	190

TÜRKİYE'DE YATAKLI TEDAVİ KURUMLARININ BÖLGELERE GÖRE DAĞILIMI, 1995
Distribution of In-patient Medical Institutions by Regions in Turkey, 1995

İLLER /BÖLGELER <i>Provinces /Regions</i>	TOPLAM <i>Total</i>			SAĞLIK BAKANLIĞI <i>Ministry of Health</i>			DİĞER KURULUŞLAR <i>Other Establishments</i>		
	KURUM <i>Estab.</i>	YATAK <i>Bed</i>	%	KURUM <i>Estab.</i>	YATAK <i>Bed</i>	%	KURUM <i>Estab.</i>	YATAK <i>Bed</i>	%
TOPLAM / Total	1,009	136,072	100	677	76,991	100	332	59,081	100
3 Büyük İl Toplamı Tot. of 3Metropolitan Provin. (Ankara,İstanbul,İzmir)	217	53,172	39.1	75	20,800	27.0	142	32,372	54.8
I.Önc. İller Toplamı I. Priority Development Provinces (25 İl / Provinces)	134	11,263	8.3	120	8,300	10.8	14	2,963	5.0
II.Önc.İller Toplamı II.Priority Development Provinces (13 İl / Provinces)	157	16,322	12.0	124	11,205	14.6	33	5,117	8.7
I.+II.Önc.İller Toplamı I.+II.Priority Development Provinces	291	27,585	20.2	244	19,505	24.5	47	8,080	14.2
Diğer İller Toplamı <i>Total of other provinces</i> (40 İl / Provinces)	501	55,315	40.7	358	36,686	47.6	143	18,629	31.5

NOT: 1) MSB'na ait 42 Kurum,15900 yatak hariçtir. Bu sayıların dahil edilmesi halinde kurum 1051, yatak 151972 dir.
 Note:1) 42 Establishments and 15,900 beds belonging to Ministry of National Defence are excluded.
 When these numbers are included,number of establishments will be 1051 and beds,151972

SAĞLIK BAKANLIĞI YATAKLI TEDAVİ KURUMLARININ DALLARA DAĞILIMI, 1995
Distribution of In-Patient Medical Institutions at Ministry of Health by Branches, 1995

DALLAR	Branches	HASTANE SAYISI Number of Hospital	YATAK SAYISI Bed Capacity	Yatak % Dağılımı Distribution of bed (%)
TOPLAM	Total	677	76,991	100.0
Genel Hastane	General Hospital	430	51,051	66.3
Sağlık Merkezi	Health Center	156	2,200	2.9
Doğum ve Çocuk Bakımevi	Mater. and Child Care Center	35	5,785	7.5
Göğüs Hastalıkları Hast.	Chest Diseases Hospital	22	5,680	7.4
Göğ. Kalp ve Damar Cer.Mrk.	Chest Heart vasc.syst.surg.	5	1,700	2.2
Ruh Sağ. ve Hast.Hastanesi	Mental Diseases Hospital	5	5,620	7.3
Kemik Hastalıkları Hast.	Bone Diseases Hospital	3	1,450	1.9
Çocuk Hastalıkları Hast.	Child Diseases Hospital	6	1,245	1.6
Fizik Ted.ve Rehab.Hast.	Phys.therapy and Rehabi.Hos.	4	800	1.0
Onkoloji Hastanesi	Oncology Hospital	2	750	1.0
Zührevi Hastalıklar Hast.	Veneral Diseases Hospital	1	70	0.1
Lepra Hastanesi	Leprosy Hospital	2	315	0.4
Acil Yardım ve Trav. Hast.	Emerg.Assist.and Travm.Hos.	3	285	0.4
Diş Hastanesi	Dental Diseases Hospital	3	40	0.1

NOT: Göğ.Kalp ve Dam.Cer.Mrk.leri; Türkiye Yük.İht.Hst. , Bursa Yük.İht.Hst., İst.Dr.S.Ersek Göğ.Kalp ve Dam.Cerrahi Merkezi, Koşuyolu Kalp ve Araştırma Hst.ve Van Yüksek İhtisas Hastanelerini kapsar.

NOTE: Chest, Heart and vascular system surgery centers; comprise Yüksek İhtisas Hospital of Turkey, Bursa Yüksek İhtisas Hosp., İst.Dr.S.Ersek Chest, Heart and Vascular Sys. Surgery Cent., Koşuyolu Cardiology and Investigation Hosp. and Van Yük.İht.Hos

SAĞLIK BAKANLIĞI HASTANELERİNİN GELİŞİMİ
Development of Hospitals at Ministry of Health

		1985	1990	1994	1995
HASTANE	Hospital				
Toplam	Total	481	593 0	666	677
İl	Province	145	165	179	185
İlçe	District	336	428	487	492
YATAK	Bed				
Toplam	Total	62,603	71,258	77,753	76,991
İl	Province	46,518	50,533	53,148	52601
İlçe	District	16,085	20,725	24,605	24390

SAĞLIK BAKANLIĞI HASTANELERİNİN DÖNER SERMAYE DURUMU, 1995
Status of revolving fund of hospitals at Ministry of Health, 1995

		HASTANE Hospital		YATAK Bed	
		SAYI Number	%	SAYI Number	%
TOPLAM	Total	677	100 0	76,991	100
DÖNER SERMAYELİ	<i>With revolving fund</i>	448	66.2	71,546	92.9
DÖNER SERMAYESİZ	<i>Without revolving fund</i>	229	33.8	5,445	7.1

Not: Yataksız kurumlardaki döner sermayeleri kapsamaz.

Note: Do not comprise revolving fund of out-patient medical institutions

SAĞLIK BAKANLIĞI YATAKLI TEDAVİ KURUMLARINDA PERSONEL GELİŞİMİ
Development of Personnel at In-Patient Medical Institutions at Ministry of Health

UNVANI	Title	1985	1990	1993	1994	1995
Uzman Hekim	<i>Specialist</i>	4,482	6,395	8,286	8,951	9,019
Diş Hekimi	<i>Dentist</i>	788	1,481	1,615	1,640	1,617
Eczacı	<i>Pharmacist</i>	780	711	709	753	728
Hemşire, Hemşire Yardımcısı ve Ebe	<i>Nurse, Assist.Nurse And midwife</i>	17,725	26,569	32,328	33,601	35,391
Sağlık Teknisyeni	<i>Health Technician</i>	2,819	6,548	9,137	10,981	12,908

KAN MERKEZİ VE KAN İSTASYONLARININ KURULUŞLARA GÖRE DAĞILIMI
Distribution of Blood Centers and Blood Stations by Organizations

Kuruluşlar	Establishments	Kan Merkezi			Kan İstasyonu		
		<i>Blood Center</i>			<i>Blood Station</i>		
		1985	1990	1995	1985	1990	1995
TOPLAM	<i>Total</i>	166	171	180	68	89	101
Sağlık Bak.	<i>Minis. of Health</i>	102	103	104	28	42	49
Kızılay	<i>Red Crescent</i>	13	14	21	9	14	14
SSK	<i>Social Insu.Inst.</i>	32	32	32	28	29	31
Diğer	<i>Other</i>	19	22	23	3	4	7

HEMODİYALİZ MERKEZİ VE CİHAZ SAYILARININ KURULUŞLARA DAĞILIMI

Distribution of Number of Hemodialyse Centers and Apparatus by Establishments

Kuruluşlar	Establishments	Merkez Sayısı			Cihaz Sayısı		
		<i>Number of Centers</i>			<i>Number of Apparatus</i>		
		1985	1990	1995	1985	1990	1995
TOPLAM	<i>Total</i>	23	76	166	181	862	1,674
Sağlık Bak.	<i>Minis. of Health</i>	2	24	84	13	154	535
Üniversite	<i>University</i>	14	19	26	94	252	436
SSK	<i>Social Insu.Inst.</i>	3	19	22	30	205	291
Diğer	<i>Other</i>	4	14	34	44	251	412

TOPLANAN KANLARIN KURULUŞLARA DAĞILIMI
Distribution of Collected Blood by Establishments

		(Ünite / Unit)		
KURULUŞLAR	<i>Establishments</i>	1993	1994	1995
TOPLAM	<i>Total</i>	931,238	1,042,702	990,522
Sağlık Bak.	<i>Minis. of Health</i>	182,714	271,170	221,262
Kızılay	<i>Red Crescent</i>	437,238	472,131	489,109
SSK	<i>Social Insur. Inst.</i>	125,051	107,525	100,791
Üniversite	<i>University</i>	176,789	180,518	165,751
Diğer Kamu	<i>Other</i>	9,446	11,358	13,609

SAĞLIK BAKANLIĞI HASTANELERİ AĞIZ VE DİŞ SAĞLIĞI ÇALIŞMALARI
Activities of Mouth and Tooth Health at Hospitals of Ministry of Health

ÇALIŞMALAR	<i>Activities</i>	1993	1994	1995
Poliklinik	<i>Polyclinic</i>	3,096,051	3,309,379	3,458,441
Cer.Müdahale	<i>Surgical Oper.</i>	1,340,465	1,439,307	1,452,986
Dolgu	<i>Filling</i>	188,456	209,299	221,969
Kanal Tedavisi	<i>Canal Treatment</i>	38,149	20,536	18,963
Diğer Diş Ted.	<i>Oth. Dental Treat.</i>	345,750	422,888	442,073
Sabit Protez	<i>Fixed Prosthesis</i>	100,030	97,987	105,480
Hareketli Prot.	<i>Mobile Prosthesis</i>	65,590	70,740	68,411
Diğer	<i>Other</i>	69,915	85,722	91,104

TÜRKİYE'DE HASTANELERE YATAN HASTALARIN (A LİSTESİNE) GÖRE DAĞILIMI, 1994
Distribution of Inpatients by Diseases at The Hospital in Turkey, 1994

(Venler geçicidir.)

ICD Kod	HASTALIKLAR	Taburcu Discharged	Ölen Deaths	Yatılan Gün Patient-days	DISEASES
	Tüm Hastalıklar	3,623,196	70,042	24,418,451	All diseases
A1	Kolera	0	0	0	<i>Cholera</i>
A2	Tifo	5,383	49	28,299	<i>Typhoid fever</i>
A3	Paratifo ve Diğer Salmonella Enfeksiyonları	4,908	33	28,806	<i>Paratyphoid fever and other salmonella infections</i>
A4	Basilli ve Amipli Dizanteri	9,213	89	41,292	<i>Bacillary dysentery and amoebiasis</i>
A5	Enteritis ve İshal ile Seyreden Diğer Hst.	102,496	1,242	388,918	<i>Enteritis and other diarrhoeal diseases</i>
A6	Solunum Sistemi Tüberkülozu	30,253	747	943,730	<i>Tuberculosis of respiratory system</i>
A7	Menenjinlerin ve Merkezi Sinir Sis. Tüberkülozu	1,291	100	18,469	<i>Tbc. of meninges and central nervous system</i>
A8	Barsaklar, Periton ve Mezenter Ganglionu Tbc.	571	10	5,805	<i>Tbc. of intestines, peritoneum and mesenteric glands</i>
A9	Kemik ve Eklem Tüberkülozu	588	8	8,554	<i>Tuberculosis of bones and joints</i>
A10	Geç Etkileri Dahil Diğer Tbc. Şekilleri	1,114	38	16,480	<i>Other tuberculosis including late effects</i>
A11	Vebe	0	0	0	<i>Plague</i>
A12	Şarbon	240	3	1,620	<i>Anthrax</i>
A13	Brusella	3,931	12	31,453	<i>Brucellosis</i>
A14	Lepra	424	3	38,994	<i>Leprosy</i>
A15	Difteri	63	2	258	<i>Diphtheria</i>
A16	Boğmaca	239	7	1,390	<i>Whooping cough</i>
A17	Streptokoksik Anjin ve Kızıl	1,342	5	10,150	<i>Streptococcal sore throat and scarlet fever</i>
A18	Erizipel	342	6	2,452	<i>Erysipelas</i>
A19	Menengokoksik Enfeksiyon (Bulaşıcı Menenjit)	1,854	208	15,265	<i>Meningococcal infection</i>
A20	Tetanoz	401	86	3,718	<i>Tetanus</i>
A21	a) Gıda Zehirlenmesi(Bakteri Kaynaklı)	7,471	208	24,568	<i>Food poisoning</i>
	b) Diğer Bakteri Hastalıkları	4,842	911	37,126	<i>Other bacterial diseases</i>
A22	Akut Poliomyelit	197	4	1,613	<i>Acute poliomyelitis</i>
A23	Akut Poliomyelit'in geç etkileri	897	2	11,322	<i>Late effects of acute poliomyelitis</i>

ICD Kod	HASTALIKLAR	Taburcu Discharged	Ölen Deaths	Yatılan Gün Patient-days	DISEASES
		0	0	0	Smallpox
A24	Çiçek	4,867	31	25,519	Measles
A25	Kızamık	0	0	0	Yellow fever
A26	Sarı Humma	1,722	118	12,337	Viral encephalitis
A27	Virütik Ansefalit	19,059	329	163,942	Infectious hepatitis
A28	Enfeksiyöz Hepatit	0	1	5	Rabies
A29	a) Kuduz	179	0	1,023	Trachoma
	b) Trahom	5,194	134	36,939	Other viral diseases
	c) Diğer Virüs Hastalıkları	27	0	167	Typhus and other rickettsioses
A30	Tifüs ve Diğer Riketsia Hastalıkları	477	0	2,446	Malaria
A31	Sıtma	42	3	645	Trypanosomiasis
A32	Tripanazoma	0	0	0	Relapsing fever
A33	Hummai Racia	20	1	129	Congenital syphilis
A34	Doğuştan Gelme Frengi	126	1	1,263	Early syphilis, symptomatic
A35	Erken Frengi, Semptomatik	558	26	2,905	Syphilis of central nervous system
A36	Merkezi Sinir Sistemi Frengisi	505	0	3,687	Other syphilis
A37	Frenginin Diğer Şekilleri	346	1	2,082	Gonococcal infections
A38	Gonokok Enfeksiyonları	243	2	1,758	Schistosomiasis
A39	Şistosomiazis	2,704	34	39,749	Hydatidosis
A40	Hidatik (Ekinokok, kist, tümör kaynaklı)	61	1	834	Filarial infection
A41	Filerya Enfeksiyonu (Fil hastalığı)	686	0	4,572	Anchylostomiasis
A42	Kancalı Kurt-Ankilostoma	824	35	6,224	Other herminthiasis
A43	Trematod, cestod Enfes,Trisinler,Diğ,Bag,Enf.	4,373	156	36,490	All other infective and parasitic diseases
A44	Bütün Diğer Enfeks.ve Parazit Hastalıkları	2,758	113	30,398	Malignant neoplasm of buccal cavity and pharynx
A45	Ağız Boşluğu ve Farenks Habis Uurları	1,910	115	22,836	Malignant neoplasm of oesophagus
A46	Ozefagusun Habis Uru	7,652	427	91,608	Malignant neoplasm of stomach
A47	Midenin Habis Uru	3,445	195	39,799	Malignant neoplasm of intestine, except rectum
A48	Rektum hariç Barsağın Habis uru	3,999	148	44,510	Malign. neoplasm of rectum and restosigmoid junction
A49	Rektum ve Rekto-Sigmoid Birl. Yeri Habis Url.				

ICD Kod	HASTALIKLAR	Taburcu Discharged	Ölen Deaths	Yatılan Gün Patient-days	DISEASES
A50	Larenks Habis Uru	4,192	165	64,914	Malignant neoplasm of larynx
A51	Trakea, Bronşlar ve Akc.Hab.Url.	18,442	1,119	290,677	Malignant neoplasm of trachea, bronchus and lung
A52	Kemigrın Habis uru	2,088	69	23,888	Malignant neoplasm of bone
A53	Derinin Habis Uru	2,615	27	29,233	Malignant neoplasm of skin
A54	Memenin Habis Uru	6,694	162	73,331	Malignant neoplasm of breast
A55	Cervix Uteri Habis Uru	2,574	23	21,159	Malignant neoplasm of cervix uteri
A56	Uterusun Diğer Habis Uurları	4,650	26	34,459	Other malignant neoplasm of uterus
A57	Prostatın Habis Uru	3,468	104	40,517	Malignant neoplasm of prostate
A58	Bütün Diğer ve Belirtilmeyen Yerl. Habis Uurlar	24,843	1,344	288,786	Malignant neoplasm of other and unspecified sites
A59	Lösemi	5,756	641	103,040	Leukaemia
A60	Lenfatik ve Kan Yapıcı Dokunun Habis Uurları	7,014	356	79,421	Other neoplasms of lymphatic and haematopoietic tissue
A61	Selim Uurlar ve Tabiatı Belirtilmeyen Uurlar	40,543	387	358,299	Benign neoplasms and neoplasms of unspecified nature
A62	Toksik Olmayan Guatr	23,628	57	177,095	Non - toxic goitre
A63	Guatr'lı yada Guatr'sız Tirotoksikoz	7,475	31	59,039	Thyrotoxicosis with or without goitre
A64	Şekerli Diabet-Diabetes Mellitus	46,625	1,215	401,300	Diabetes mellitus
A65	Vitaminsizlikler ve Diğer Beslenme Yetersizli.	6,128	136	46,948	Avitaminoses and other nutritional deficiency
A66	İç Salgı Bezleri ve Metabolizmanın Diğer Hast.	5,823	98	53,648	Other endocrine and metabolic diseases
A67	Anemiler	27,102	324	183,154	Anaemias
A68	Kan ve Kan Yapıcı Organların Diğer Hastalıkları	9,244	353	73,076	Other diseases of blood and blood-forming organs
A69	Psikozlar	31,840	181	1,072,642	Psychoses
A70	a) Alkol Alışkanlığı	8,754	81	121,292	Alcoholism
	b) İlaç Alışkanlığı	2,530	19	25,836	Drug dependence
	c) Nevrozlar, Kişilik Bozuklukları ve Psikoza bağlı olmayan diğer akıl bozuklukları	21,586	103	248,229	Neuroses, personality disorders and other non-psychotic mental Disorders
A71	Zeka Geriliği	1,299	23	82,638	Mental retardation
A72	Meningit (Bulaşıcı ve Parazitik Kayn. Olmayan)	8,425	473	85,747	Meningitis
A73	Multiple Sclerosis	2,480	86	20,767	Multiple sclerosis
A74	Epilepsi	11,517	167	117,194	Epilepsy

ICD Kod	HASTALIKLAR	Taburcu Discharged	Ölen Deaths	Yatılan Gün Patient-days	DISEASES
A75	İltihaplı Göz Hastalıkları	19,930	0	133,145	<i>Inflammatory diseases of eye</i>
A76	Katarakt	47,456	0	297,128	<i>Cataract</i>
A77	Glokom	9,099	0	67,440	<i>Glaucoma</i>
A78	Orta Kulak İltihabı ve Mastoiditis	18,121	9	144,173	<i>Otitis media and mastoiditis</i>
A79	Sinir Sis. ve Duyu Organlarının Diğer Hastl.	66,164	1,758	605,965	<i>Other diseases of nervous system and sense organs</i>
A80	Akut Romatizma	15,399	35	120,437	<i>Active rheumatic fever</i>
A81	Kronik Romatizmal Kalp Hastalığı	21,762	924	195,777	<i>Chronic rheumatic heart disease</i>
A82	Hipertansiyon	45,938	1,284	293,067	<i>Hypertensive disease</i>
A83	İskemik Kalp Hastalığı	77,022	5,106	576,723	<i>Ischaemic heart disease</i>
A84	Kalbin Diğer Hastalıkları	107,806	9,280	862,149	<i>Other forms of heart diseases</i>
A85	Serebrovasküler Hastalıklar	55,125	8,274	541,064	<i>Cerebrovascular disease</i>
A86	Arter, Arteriyol ve Kapillerin Hastalıkları	19,299	759	185,238	<i>Diseases of arteries, arterioles and capillaries</i>
A87	Vena Trombozu ve Emboli	8,346	386	74,558	<i>Venous thrombosis and embolism</i>
A88	Dolaşım Sisteminin Diğer Hastalıkları	28,673	708	213,840	<i>Other diseases of circulatory system</i>
A89	Solunum Sisteminin Akut Enfeksiyonu	50,259	562	265,610	<i>Acute respiratory infections</i>
A90	Grip	9,874	25	55,494	<i>Influenza</i>
A91	Virüs Pnomonisi	4,693	68	37,853	<i>Viral pneumonia</i>
A92	Diğer Pnomoni Şekilleri	73,459	1,845	486,236	<i>Other pneumonia</i>
A93	Bronşit, Amfizem ve Astım	97,569	11,328	795,054	<i>Bronchitis, emphysema and asthma</i>
A94	Bademcik ve Adenoidlerin Hipertrofisi	45,213	54	195,390	<i>Hypertrophy of tonsils and adenoids</i>
A95	Anpniyem ve Akciğer Absesi	8,557	180	103,192	<i>Empyema and abscess of lung</i>
A96	Solunum Sisteminin Diğer Hastalıkları	82,633	1,702	637,455	<i>Other diseases of respiratory system</i>
A97	Diş ve Dişleri Destekleyen Dokuların Hastl.	3,131	14	14,148	<i>Diseases of teeth and supporting structures</i>
A98	Mide Ülseri	44,286	408	320,629	<i>Peptic ulcer</i>
A99	Gastrit ve Duedonit	26,874	101	172,518	<i>Gastritis and duodenitis</i>
A100	Apandisit	67,217	150	377,692	<i>Appendicitis</i>
A101	Barsak Tıkanması ve Fitik	87,175	569	563,672	<i>Intestinal obstruction and hernia</i>
A102	Karaciğer Sirozu	9,114	636	103,231	<i>Cirrhosis of liver</i>

ICD Kod	HASTALIKLAR	Taburcu Discharged	Ölen Deaths	Yatılan Gün Patient-days	DISEASES
A103	Safra Taşı ve Kolesistit	52,460	322	418,699	<i>Cholelithiasis and cholecystitis</i>
A104	Sindirim Sisteminin Diğer Hastalıkları	70,983	1,304	471,804	<i>Other diseases of digestive system</i>
A105	Akut Nefrit	7,135	186	71,038	<i>Acute nephritis</i>
A106	Diğer Nefrit ve Nefrozlar	17,873	502	140,136	<i>Other nephritis and nephrosis</i>
A107	Böbrek Enfeksiyonları	28,254	580	200,755	<i>Infections of kidney</i>
A108	İdrar Sistemi Taşları	27,913	63	210,335	<i>Calculus of urinary system</i>
A109	Prostat Hiperplazisi	24,293	141	249,051	<i>Hyperplasia of prostate</i>
A110	Meme Hastalıkları	7,361	21	40,947	<i>Diseases of breast</i>
A111	Üro-Genital Sistemin Diğer Hastalıkları	134,136	635	808,788	<i>Other diseases of genito-urinary system</i>
A112	Gebelik ve Lohusalık Halı Toksemileri	21,765	23	89,408	<i>Toxaemias of pregnancy and the puerperium</i>
A113	Gebelik ve Doğum Kanamaları	47,270	29	157,999	<i>Haemorrhage of pregnancy and childbirth</i>
A114	Tıbbi ve Adli Endikasyonlarla Yapılan Düşük	14,578	29	41,338	<i>Abortion induced for legal indications</i>
A115	Diğer Düşüklere	51,909	317	168,532	<i>Other and unspecified abortion</i>
A116 a)	Lohusalık Humması	4,636	14	18,274	<i>Sepsis of puerperium</i>
b)	Doğum ve Diğer Lohusalık Enfeksiyonları	5,205	18	20,678	<i>Other sepsis of birth and the puerperium</i>
A117	Gebelik, Doğum ve Lohusalık Halı Diğer Komp.	215,382	106	880,585	<i>Oth. comp. of pregnancy, birth and the puerperium</i>
A118	Normal, Komplikasyonsuz Doğum	606,224	46	1,129,482	<i>Delivery without mention of complication</i>
A119	Deri ve Deri Altı Dokusu Enfeksiyonu	22,476	39	156,727	<i>Infections of skin and subcutaneous tissue</i>
A120	Deri ve Deri Altı Dokusunun Diğer Hastalıkları	23,336	35	239,658	<i>Other diseases of skin and subcutaneous tissue</i>
A121	Artrit ve Spondilit	20,671	41	274,701	<i>Arthritis and spondylitis</i>
A122	Eklem dışı ve Belirlenemeyen Romatizma	13,703	17	140,175	<i>Non-articular rheumatism , rheumatism unspecified</i>
A123	Osteomyelit ve Periyostit	4,803	18	65,963	<i>Osteomyelitis and periostitis</i>
A124	Ankiloz ve Sonradan olma Kemik-Kas Biçimsizli.	11,187	21	120,829	<i>Ankylosis and acquired musculoskeletal deformities</i>
A125	Kemik-Kas Sistemi ve Bağ Dok. Diğer Hast.	54,203	141	582,277	<i>Oth.diseases of musculoskeletal sys.,connective tissue</i>
A126	Spina Bifida	1,723	21	17,244	<i>Spina bifida</i>
A127	Kalbin Doğuştan Gelme Anomalileri	4,170	247	37,719	<i>Congenital anomalies of heart</i>
A128	Dolaşım Sisteminin Doğuştan Gelme Anomalileri	2,048	51	16,631	<i>Other congenital anomalies of circulatory system</i>
A129	Yarık Damak ve Yarık Dudak	1,817	11	17,204	<i>Cleft palate and cleft lip</i>

ICD Kod	HASTALIKLAR	Taburcu Discharged	Olen Deaths	Yatılan Gün Patient-days	DISEASES
A130	Doğuştan Gelme Diğer Bütün Anomaliler	18,545	1,003	192,076	All other congenital anomalies
A131	Doğum Travması ve Güç Doğum	16,674	389	90,759	Birth injury and difficult labour
A132	Placenta ve Kordon Afetleri(Yenidoğan için)	4,664	70	18,536	Conditions of placenta and cord
A133	Yenidoğanın Hemolitik Hastalığı	18,965	1,214	114,041	Haemolytic disease of newborn
A134	Başka Yerlere Girmeyen Anoksi ve Hipoksi Hal.	10,487	1,270	68,185	Anoxic and hypoxic conditions not else where classified
A135	Perinatal Hastalık Nedenleri	14,927	2,228	116,725	Other causes of perinatal morbidity and mortality
A136	Psikozdan Sözedilmeksizin İhtiyarlık	2,317	195	63,511	Senility without mention of psychosis
A137	Semptomlar ve İlyce Tanımlanmayan Diğer Dur.	79,892	2,380	487,966	Symptoms and other ill-defined conditions
A138	Motörlü Taşıt Kazaları	56,992	2,860	408,860	Motor vehicle accidents
A139	Diğer Taşıt Kazaları	11,161	326	98,636	Other transport accidents
A140	a) Uyuşturucu ve Diğer İlaç Zehirlenmeleri	15,695	164	57,769	Accidental poisoning by drugs and medicaments
	b) Diğer Katı ve Sıvı Maddelerle Olan Zehirl.	5,429	153	23,520	Accidental poisoning by oth. solid and liquid substances
	c) Gaz ve Buharla Olan Kaza Sonucu Zehiri.	2,487	70	15,954	Accidental poisoning by gases and vapours
A141	Kaza Sonucu Düşmeler	61,134	1,320	410,458	Accidental falls
A142	Yangınların Neden Olduğu Kazalar	6,797	296	72,038	Accidents caused by fires
A143	Kaza Sonucu Suda Boğulma ve Suyu Batma	963	27	6,038	Accidental drowning and submersion
A144	Ateşli Silah Mermilerinin Neden Olduğu Kazalar	7,561	294	63,969	Accident caused by firearm missiles
A145	Sanayi ve İşkollarında Meydana Gelen Kazalar	12,391	177	101,135	Accidents mainly of industrial type
A146	a) Şüpheli Hayvan İsrıkları	5,204	75	46,746	Bites of suspicion animals
	b) Bütün Diğer Kazalar	26,022	563	198,108	All other accidents
A147	Kendini Öldürme ve Kendi Kendini Yaralama	3,822	132	19,143	Suicide and self inflicted injury
A148	Kasıtlı ve Adli Müdahale Son.Adam Öld.ve Yar.	8,451	177	40,860	Homicide and injury purposely inflicted by other persons ; legal intervention
A149	Nedeni Bilinmeyen Yaralanma	7,736	102	69,085	Injury undetermined whether accidentally or purposely inflicted
A150	Harp Harekatinin Neden Olduğu Yaralanma	0	0	0	Injury resulting from operations of war

SAĞLIK BAKANLIĞI HASTANELERİNİN DALLARA GÖRE ÇALIŞMALARI, 1995
Activities of Hospitals at Ministry of Health According to Branches, 1995

DALLAR	Branches	YATAN			DOĞUM
		POLİKLİNİK	HASTA	AMELİYAT	
		Polyclinic	Inpatient	Surgical Operation	Birth
TOPLAM	<i>Total</i>	41,534,174	2,196,831	584,721	511,042
Devlet Hastanesi	<i>State Hospital</i>	37,251,738	1,732,324	475,778	319,180
Doğumevi	<i>Maternity Hosp.</i>	1,786,626	323,015	88,036	187,531
Göğüs Has.Hast.	<i>Chest Diseases Hosp.</i>	296,489	50,966	6,536	-
Kemik Has.Hast.	<i>Bone Diseases Hosp.</i>	147,645	9,823	6,193	-
Ruh Sağ.ve Has.Hast.	<i>Mental Diseases Hosp.</i>	249,804	25,513	921	-
Çocuk Hastanesi	<i>Child Diseases Hosp.</i>	640,417	41,814	5,328	2
Sağlık Merkezi	<i>Health Center</i>	1,161,455	13,376	1,929	4,329

NOT: 1- Belirtilmeyen hastanelerin çalışmaları Devlet Hastanesine dahil edilmiştir.

Note: 1-Activities of hospitals which are not emphasized are included in State Hospital

SAĞLIK BAKANLIĞI YATAKLI TEDAVİ KURUMLARI LABORATUVARLARINDA
YAPILAN TETKİK VE ANALİZLER

Investigations and Analysis at Laboratories of Hospitals at Ministry of Health

TETKİK VE ANALİZLER	<i>Investigations and Analysis</i>	1993	1994	1995
Biyokimya	<i>Biochemistry</i>	22,930,669	26,423,497	30,678,622
Bakt.Testler(*)	<i>Bacteriolog. tests (*)</i>	11,916,346	16,342,344	18,253,764
Patoloji	<i>Pathology</i>	193,442	248,269	188,208
Röntgen	<i>X-ray</i>	5,921,725	7,279,606	8,402,887
Fizik Ted.-Radyoterapi	<i>Phys. therapy,-Radiotherapy</i>	7,207,603	9,924,935	9,777,073
Çekilen EEG	<i>EEG</i>	107,889	88,087	143,158
Çekilen EKG	<i>ECG</i>	1,989,472	1,382,657	1,197,949
Endoskopik Muayene	<i>Endoscopic exam.</i>	45,511	48,725	57,356
Diğer Çalışmalar	<i>Other activities</i>	316,427	349,344	578,706

(*)Bu bölüme hematolojik, immünolojik ve rezistans testleri dahildir.

(*) *Hematologic, immunologic and resistance tests are included*

SAĞLIK BAKANLIĞI HASTANELERİNDE HİZMET GELİŞİMİ
Development of Services at Hospitals of Ministry of Health

HİZMET	<i>Services</i>	1991	1992	1993	1994	1995
POLIKLINİK	<i>Polyclinic</i>					
TOPLAM	<i>Total</i>	28,307,935	31,848,906	34,732,761	38,711,615	41,578,790
-İL	<i>-Province</i>	18,473,447	20,546,464	22,543,032	24,662,750	24,814,980
-İLÇE	<i>-District</i>	9,834,488	11,302,442	12,189,729	14,048,865	16,763,810
YATAN HASTA	<i>Inpatient</i>					
TOPLAM	<i>Total</i>	1,775,281	1,953,425	2,034,402	2,158,774	2,210,724
-İL	<i>-Province</i>	1,261,870	1,396,869	1,461,811	1,530,410	1,460,331
-İLÇE	<i>-District</i>	513,411	556,556	572,591	628,364	750,393
AMELİYAT	<i>Surgical Oper.</i>					
TOPLAM	<i>Total</i>	488,727	518,292	523,568	569,696	586,612
-İL	<i>-Province</i>	376,655	411,637	403,498	428,507	415,042
-İLÇE	<i>-District</i>	112,072	106,655	120,070	141,189	171,570

YEŞİL KART VERİLEN KİŞİ SAYISI VE HARCAMA MİKTARLARI

Given Green Cards and Total Expenditures

	TOPLAM	YILLAR / Years			
	Total	1992	1993	1994	1995
Başvuran Kişi Sayısı Applications Number	5,977,439	910,873	2,060,849	1,498,213	1,507,504
Kart Verilen Kişi Sayısı Given Green Cards	4,831,164	365,509	1,845,832	1,460,111	1,159,712
Gönderilen Ödenek Miktarı (Bin TL) Sent Total Payment (Thousand TL)	5,960,090,000	127,650,000	761,975,000	1,352,000,000	3,718,465,000
Harcanan Miktar (Bin TL) Total Expended (Thousand TL)	8,918,247,237	7,247,278	668,247,959	2,250,000,000	5,992,752,000

YILLARA GÖRE SAĞLIK OCAĞI VE SAĞLIK EVİ SAYILARI

Number of Health Centers and Health Stations by Years

Yıllar	Sosyalize İl Sayısı	Eğitim Bölgesi Sayısı	Sağlık Ocağı Sayısı	Sağlık Evi Sayısı
Years	Number of Social Provinces	Number of Training Regions	Number of Health Centers	Number of Health Stations
1963	1	0	19	37
1965	12	1	416	970
1970	25	3	851	2,231
1975	26	4	995	3,243
1976	32	4	1,128	4,214
1977	36	5	1,395	5,309
1978	40	5	1,467	5,776
1979	44	8	1,467	5,776
1980	45	12	1,467	5,776
1981	45	16	1,890	6,262
1982	47	18	1,967	6,749
1983	62	18	2,525	7,055
1984	67	18	2,793	8,086
1985	67	18	2,887	8,464
1986	67	18	3,019	9,040
1987	67	18	3,084	10,045
1988	67	18	3,170	10,531
1989	71	17	3,304	10,731
1990	73	17	3,454	11,075
1991	74	17	3,672	11,262
1992	76	17	3,901	11,490
1993	76	17	4,226	11,630
1994	76	17	4,575	11,878
1995	79	17	4,927	11,888

SAĞLIK OCAKLARININ BÖLGELERE DAĞILIMI, 1995
Distribution of Health Centers by Regions, 1995

BÖLGELER	Regions	PLANLANAN	MEVCUT	Gerç.%
		Planned	Existing	Per. of Realization
TOPLAM	<i>Total</i>	5,581	4,927	88.28
3 Büyük İl	<i>3 Metropolitan Provinces</i>	617	512	82.98
-I.Önc.İller	<i>-I.Priority Dev.Provinces</i>	849	734	86.45
-II.Önc.İller	<i>-II.Priority Dev.Provinces</i>	902	804	89.14
I+II.Önc.İller	<i>I+II Priority Dev.Prov.</i>	1,751	1,538	87.84
Diğer İller	<i>Other Provinces</i>	3,213	2,877	89.54

SAĞLIK OCAKLARININ BİNA DURUMU, 1995
Building Status of Health Centers, 1995

BİNA DURUMU	Building Status	SAYI	
		Number	%
TOPLAM	<i>Total</i>	4,927	100.0
KENDİ BİNASINDA	<i>At own building</i>	3,068	62.3
GEÇİCİ BİNADA	<i>At temporary building</i>	1,859	37.7

NOT: Sağlık Mer.bünyesinde hizmet veren sağlık ocakları geçici binada değerlendirilmiştir.
 Note: Health centers giving service at constitution of Health Centers (with bed) are shown at temporary building

SAĞLIK EVLERİNİN BİNA DURUMU
Building Status of Health Stations

YIL	TOPLAM	Binalı		Binasız	
		<i>With Building</i>	<i>Without Building</i>	<i>With Building</i>	<i>Without Building</i>
Years	Total	Sayı	%	Sayı	%
1983	7,055	2,216	31.4	4,839	68.6
1984	8,086	2,237	27.7	5,849	72.3
1985	8,464	2,320	27.4	6,144	72.6
1986	9,040	2,406	26.6	6,634	73.4
1987	10,045	2,646	26.3	7,399	73.7
1988	10,531	2,828	26.9	7,703	73.1
1989	10,687	2,964	27.7	7,723	72.3
1990	11,075	3,094	27.9	7,981	72.1
1991	11,262	3,263	29.0	7,999	71.0
1992	11,490	3,839	33.4	7,651	66.6
1993	11,630	4,359	37.5	7,271	62.5
1994	11,878	4,712	39.7	7,166	60.3
1995	11,888	5,065	42.6	6,823	57.4

BÖLGELERE GÖRE SAĞLIK EVLERİNİN BİNA DURUMU, 1995
Building Status of Health Stations by, 1995

BÖLGELER	Regions	TOPLAM	Binalı		Binasız	
			<i>With Building</i>	<i>Without Building</i>	<i>With Building</i>	<i>Without Building</i>
		TOTAL	Sayı	%	Sayı	%
TOPLAM	TOTAL	11,888	5,065	42.6	6,823	57.4
3 Büyük İl	3 Metropolitan Provinces	515	111	0.9	404	3.4
I.Önc.İller	I.Priority Dev.Provinces	2,648	1,618	13.6	1,030	8.7
II.Önc.İller	II.Priority Dev.Provinces	2,590	1,411	11.9	1,179	9.9
I+II.Önc.İller	I+II Priority Dev.Provinces	5,238	3,029	25.5	2,209	18.6
Diğer İller	Other Provinces	6,135	1,925	16.2	4,210	35.4

SAĞLIK BAKANLIĞI SAĞLIK OCAĞI, SAĞLIK EVİ, VSD,AÇSAP MERKEZİ
VE SAĞLIK MESLEK LİSESİ SAYILARI, 1995

Number of Health Centers, Health stations, TBC Dispensaries,
MCHFP Centers and Health Proficiency High Schools, 1995

ILLER	SAĞLIK OCAĞI	SAĞLIK EVİ	VEREM SAV.DISP.	AÇSAP MERKEZİ	SAĞLIK MESLİS.
Provinces	Health Center	Health Station	Tuberculosis Dispensary	MCHFP Center	Health Profic. High School
TOPLAM <i>Total</i>	4,927	11,888	256	268	323
ADANA	145	286	7	4	9
ADIYAMAN	48	127	4	4	2
AFYON	111	170	3	4	9
AĞRI	37	154	2	2	5
AMASYA	35	124	3	1	6
ANKARA	147	213	13	30	17
ANTALYA	115	221	4	5	3
ARTVİN	35	174	1	1	6
AYDIN	80	205	5	5	4
BALIKESİR	102	264	8	7	8
BİLECİK	24	91	2	1	6
BİNGÖL	22	100	1	1	1
BİTLİS	22	107	2	1	1
BOLU	53	212	3	2	3
BURDUR	45	88	1	1	3
BURSA	93	157	10	9	5
ÇANAKKALE	54	191	4	1	4
ÇANKIRI	35	82	2	1	7
ÇORUM	76	203	3	1	3
DENİZLİ	104	186	4	1	4
DİYARBAKIR	60	205	4	3	4
EDİRNE	49	180	3	3	3
ELAZIG	54	179	2	1	2
ERZINCAN	40	118	1	1	4

SAĞLIK BAKANLIĞI SAĞLIK OCAĞI, SAĞLIK EVİ, VSD, AÇSAP MERKEZİ
VE SAĞLIK MESLEK LİSESİ SAYILARI, 1995 (Devamı)

*Number of Health Centers, Health stations, TBC Dispensaries,
MCHFP Centers and Health Proficiency High Schools, 1995 (Continued)*

İLLER	SAĞLIK OCAĞI	SAĞLIK EVİ	VEREM SAV.DISP.	AÇSAP MERKEZİ	SAĞLIK MESL.LİS.
<i>Provinces</i>	<i>Health Center</i>	<i>Health Station</i>	<i>Tuberculosis Dispensary</i>	<i>MCHFP Center</i>	<i>Health Profic. High School</i>
ERZURUM	84	273	4	1	7
ESKİŞEHİR	41	106	4	5	5
GAZİANTEP	60	119	4	4	2
GİRESUN	55	273	4	1	9
GÜMÜŞHANE	26	77	1	2	1
HAKKARİ	17	37	1	1	1
HATAY	97	185	2	2	5
ISPARTA	70	126	3	10	5
İÇEL	104	124	4	2	5
İSTANBUL	168	88	19	31	5
İZMİR	197	214	10	27	8
KARS	37	147	2	1	1
KASTAMONU	54	220	2	1	5
KAYSERİ	82	153	3	2	4
KIRKLARELİ	36	85	3	2	1
KİRŞEHİR	38	64	2	1	3
KOCAELİ	91	68	5	6	6
KONYA	184	244	7	8	12
KÜTAHYA	97	174	4	2	5
MALATYA	74	199	2	2	7
MANİSA	126	226	6	14	9
K.MARAŞ	75	251	2	1	6
MARDİN	54	154	2	2	1
MUĞLA	67	208	3	1	5
MUŞ	37	178	1	1	2
NEVŞEHİR	56	71	1	1	2
NİĞDE	52	69	1	2	3

SAĞLIK BAKANLIĞI SAĞLIK OCAĞI, SAĞLIK EVİ, VSD, AÇSAP MERKEZİ
VE SAĞLIK MESLEK LİSESİ SAYILARI, 1995 (Devamı)

Number of Health Centers, Health stations, TBC Dispensaries,
MCHFP Centers and Health Proficiency High Schools, 1995 (Continued)

ILLER	SAĞLIK OCAĞI	SAĞLIK EVİ	VEREM SAV.DISP.	AÇSAP MERKEZİ	SAĞLIK MES.LİS.
Provinces	Health Center	Health Station	Tuberculosis Dispensary	MCHFP Center	Health Profic. High School
ORDU	80	258	3	3	3
RİZE	39	155	2	1	5
SAKARYA	64	169	5	2	4
SAMSUN	103	295	6	2	8
SİİRT	24	101	1	1	1
SİNOP	32	168	2	2	4
SİVAS	80	303	3	1	4
TEKİRDAĞ	54	116	4	1	1
TOKAT	89	267	5	2	5
TRABZON	103	295	4	2	12
TUNCELİ	20	100	1	1	-
ŞURFA	58	171	4	7	3
UŞAK	43	95	1	1	4
VAN	40	153	2	3	1
YOZGAT	83	236	6	3	6
ZONGULDAK	51	140	2	2	1
AKSARAY	74	51	1	1	2
BAYBURT	16	53	1	1	1
KARAMAN	27	63	1	2	2
KIRIKKALE	38	46	1	1	6
BATMAN	22	93	1	1	1
ŞIRNAK	16	77	1	1	-
BARTIN	20	71	1	1	1
ARDAHAN	25	95	1	1	-
IĞDIR	16	48	1	1	1
YALOVA	12	19	1	-	-
KARABÜK	24	53	1	1	2
KİLİS	9	27	1	1	1

SAĞLIK BAKANLIĞI AŞI UYGULAMALARI-I
Application of Vaccines at Ministry of Health

		(0-11 aylık bebekler/		Babies at 0-11 months)		
YIL		DBT1	DBT2	DBT3	KIZAMIK	
Year		DPT1	DPT2	DPT3	Measles	
1986	SAYI Numb.	853,514	628,147	580,911	431,214	
	%	67	49	41	34	
1987	SAYI Numb.	1,083,400	1,052,145	1,052,002	738,042	
	%	74	71	71	50	
1988	SAYI Numb.	1,229,526	1,129,454	1,046,292	910,862	
	%	80	73	68	59	
1989	SAYI Numb.	1,183,120	1,134,499	1,109,792	997,039	
	%	79	76	74	67	
1990	SAYI Numb.	1,197,274	1,149,531	1,119,359	1,040,095	
	%	78	75	73	68	
1991	SAYI Numb.	1,178,233	1,127,685	1,098,030	996,327	
	%	87	83	81	73	
1992	SAYI Numb.	1,134,899	1,094,187	1,057,737	1,002,907	
	%	84	81	78	74	
1993	SAYI Numb.	1,128,717	1,072,797	1,028,620	978,126	
	%	83	79	76	72	
1994	SAYI Numb.	1,184,484	1,139,167	1,105,470	1,026,679	
	%	87	84	81	76	
1995	SAYI Numb.	1,060,017	967,713	901,352	885,166	
	%	78	71	66	65	

SAYI : 0-11 aylık bebeklere yapılan doz sayısıdır.

% : Beklenen hedef nüfusa göre aşılama oranıdır.

Number: Number of dose applied to babies at 0-11 months.

% : Ratio of vaccination by expected target population.

SAĞLIK BAKANLIĞI AŞI UYGULAMALARI -II
Application of Vaccines at Ministry of Health-II

(0-11 aylık bebekler / *Babies at 0-11 months*)

YIL		POLİO1	POLİO2	POLİO3	BCG(*)
Year		<i>Poliomyelitis 1</i>	<i>Poliomyelitis 2</i>	<i>Poliomyelitis 3</i>	<i>BCG (*)</i>
1986	SAYI <i>Numb.</i>	853,727	676,506	576,625	2,504,664
	%	53	45	41	-
1987	SAYI <i>Numb.</i>	1,070,407	1,046,528	1,042,455	2,066,794
	%	74	71	71	-
1988	SAYI <i>Numb.</i>	1,230,566	1,138,674	1,054,528	2,371,662
	%	80	74	68	-
1989	SAYI <i>Numb.</i>	1,230,566	1,138,674	1,054,528	2,244,013
	%	80	76	74	-
1990	SAYI <i>Numb.</i>	1,199,464	1,149,388	1,117,852	2,019,739
	%	78	75	73	-
1991	SAYI <i>Numb.</i>	1,178,297	1,126,884	1,096,487	1,622,442
	%	87	83	81	-
1992	SAYI <i>Numb.</i>	1,135,019	1,094,893	1,058,800	1,335,931
	%	84	81	78	-
1993	SAYI <i>Numb.</i>	1,130,051	1,073,208	1,031,707	1,426,272
	%	83	79	76	-
1994	SAYI <i>Numb.</i>	1,179,263	1,133,680	1,101,853	1,449,384
	%	87	83	81	-
1995	SAYI <i>Numb.</i>	1,065,098	970,733	909,810	1,327,919
	%	78	71	67	-

SAYI : 0-11 aylık bebeklere yapılan doz sayısıdır.

% : Beklenen hedef nüfusa göre aşılama oranıdır.

(*) : 1986-1990 yılları bütün nüfusa yapılan aşı sayısıdır.

Number : *Number of dose applied to infants of 0-11 months*

% : *Ratio of vaccination by expected target population*

(*) : *Numb.of vaccines applied to whole population between 1986-90*

BİLDİRİMİ ZORUNLU BAZI BULAŞICI HASTALIKLARIN VAK'A SAYILARI
(1991-1995)

Number of Cases of Selected Infectious Diseases Necessary To Be Reported

HASTALIKLAR	Diseases	1991	1992	1993	1994	1995
Boğmaca	<i>Whooping Cough</i>	289	712	692	442	342
Difteri	<i>Diphtheria</i>	16	8	49	49	4
Kızamık	<i>Measles</i>	22,521	24,626	34,285	23,733	13,544
Polio	<i>Poliomyelitis</i>	31	25	24	32	32
Tetanoz (*)	<i>Tetanus (*)</i>	102	110	95	105	63
A.Dizanteri	<i>A.Dysentery</i>	6,743	8,493	10,862	16,587	19,457
B.Dizanteri	<i>B.Dysentery</i>	1,443	1,714	1,557	2,203	2,684
Enterit	<i>Enteritis</i>	329,914	298,045	330,220	441,398	435,168
Hepatit A	<i>Hepatitis A</i>	21,896	16,967	14,395	28,248	24,772
Hepatit B	<i>Hepatitis B</i>	2,455	2,551	2,276	3,099	2,361
Kızıl	<i>Scarlet Fever</i>	5,974	6,480	7,110	6,072	4,307
Menenjit	<i>Meningococcal Inf.</i>	1,878	1,685	1,479	1,195	1,054
Paratifo	<i>Paratyphoid fever</i>	892	649	551	810	475
Tifo	<i>Typhoid fever</i>	10,001	11,402	14,347	17,498	20,960
Kuduz	<i>Rabies</i>	9	5	4	1	1
Brusella	<i>Brucella</i>	4,658	6,197	6,795	8,383	8,184
Kanser	<i>Cancer</i>	28,015	21,962	22,079	20,100	...
Sıtma	<i>Malaria</i>	12,218	18,676	47,210	84,345	82,096
Tüberküloz	<i>Tuberculosis</i>	25,166	25,455	23,601	23,639	22,127

(*) Neonatal Tetanoz Vak'aları hariçtir.

(*) Neonatal Tetanus Cases are excluded.

SAĞLIK OCAKLARININ ANA ÇOCUK SAĞLIĞI HİZMETLERİ
Maternal and Child Health Services of Health Centers

YIL	GEBE VE ÇOCUK İZLEME			D O Ğ U M		
	<i>Investigation of Pregnant and Child</i>			<i>Birth</i>		
	Gebe	Bebek (0-11 aylık) Infant 0-11 Months	Çocuk (1-6 yaş) Child 1-6 Ages	TOPLAM	Sağlık Per. Yardımlıyla With the Help of health personnel	Kendi Kendine By herself
<i>Years</i>	<i>Pregnant</i>	<i>0-11 Months</i>	<i>1-6 Ages</i>	<i>Total</i>	<i>With the Help of health personnel</i>	<i>By herself</i>
1986	2,314,638	4,630,278	7,223,062	491,386	400,321	91,065
1987	2,372,498	4,769,382	7,082,067	496,635	410,518	86,117
1988	2,557,681	5,145,686	7,270,895	526,980	436,076	90,904
1989	2,566,901	5,279,057	7,187,503	528,565	440,140	88,425
1990	2,380,544	4,886,821	6,503,311	508,634	428,257	80,377
1991	2,774,017	5,581,520	7,178,088	538,397	452,730	85,667
1992	2,639,047	5,254,414	6,769,556	542,994	460,238	82,756
1993	2,605,365	4,848,117	5,731,538	557,464	480,541	76,923
1994	2,944,022	5,116,693	5,650,572	591,559	523,351	68,208
1995	2,667,850	5,109,084	5,996,169	577,703	511,214	66,489

SAĞLIK OCAKLARININ EVDE VE AYAKTA TEDAVİ HİZMETLERİ
In-home and Out-patient Treatment Services of Health Centers

YIL	Poliklinik Sayısı <i>Number of Polyclinic</i>	LABORATUVAR / <i>Laboratory</i>			Sıtma Kanı <i>Blood of Malaria</i>	Küçük Cer. Müdahale <i>Little Surgical Operation</i>
		İdrar <i>Urine</i>	Kan <i>Blood</i>	Diğer <i>Other</i>		
1987	11,517,605	175,876	140,667	47,976	608,348	313,042
1988	13,132,597	182,575	160,785	44,490	768,910	326,974
1989	15,494,554	200,827	176,466	46,513	740,524	371,762
1990	17,666,984	229,023	192,777	49,953	564,418	353,433
1991	21,234,626	324,158	296,552	55,145	620,124	401,649
1992	22,118,741	368,223	387,102	57,118	651,839	430,501
1993	24,990,285	422,353	470,886	58,605	613,401	475,839
1994	27,173,586	496,280	543,636	76,922	678,462	490,484
1995	30,698,580	558,421	630,440	68,331	681,940	539,632

**SAĞLIK BAKANLIĞI'NCA 12 KIYI İLİMİZDE YAPILAN DENİZ SUYU
ANALİZ SONUÇLARI**

Results of Sea Water Analysis Made at 12 Coast Prov. by Ministry of Health

İLLER	1993		1994		1995	
	Alınan Numune	Sağlığa Uygun	Alınan Numune	Sağlığa Uygun	Alınan Numune	Sağlığa Uygun
	<i>Obtained Sample</i>	<i>Suitable for Health</i>	<i>Obtained Sample</i>	<i>Suitable for Health</i>	<i>Obtained Sample</i>	<i>Suitable for Health</i>
TOPLAM <i>Total</i>	7,221	6,071	6,270	5,378	6,578	5,511
ADANA	212	16	230	219	230	208
ANTALYA	1,646	1595	873	845	1248	1206
AYDIN	420	415	530	530	592	592
BALIKESİR	180	177	125	110	66	64
BURSA	588	430	589	444	586	491
ÇANAKKALE	517	507	386	374	351	337
İÇEL	951	912	954	918	671	586
İSTANBUL	213	54	92	52	160	83
İZMİR	781	746	677	640	684	639
KOCAELİ	262	158	419	269	464	267
MUĞLA	836	633	762	608	923	719
TEKİRDAĞ	615	428	633	369	603	319

* 100 Ml.de bulunan E.Koli miktarı 1000'nin altında ise sağlığa uygun.

**If the Amount of E.Coli Per 100 ml. is under 1000, it is suitable for health*

**BÖLGE İL ve İLÇE HALK SAĞLIĞI LABORATUVARLARINDA
YAPILAN GIDA VE SU ANALİZLERİ**

Food and Water Analysis at Regional and Provincial Public Health Laboratories

Analiz Türü	YIL	Analiz Sayısı	Sağlığa Uygun		Sağlığa Uygun Değil	
			Sayı	%	Sayı	%
<i>Type of Analysis</i>	<i>Years</i>	<i>Number of Analysis</i>	<i>Number</i>	<i>%</i>	<i>Number</i>	<i>%</i>
GIDA	<i>Food</i>					
Kimyasal	1991	69,163	57,002	82.4	12,161	17.6
Chemical	1992	80,580	66,819	82.9	13,761	17.1
	1993	77,972	66,556	85.4	11,416	14.6
	1994	66,547	58,416	87.8	8,131	12.2
	1995	49,692	43,053	86.6	6,639	13.4
Bakteriyolojik	1991	24,915	20,872	83.8	4,043	16.2
Bacteriological	1992	35,414	31,276	88.3	4,138	11.7
	1993	56,148	44,278	78.9	11,416	20.3
	1994	31,323	26,572	84.8	4,751	15.2
	1995	23,583	20,129	85.4	3,454	14.6
SU	<i>Water</i>					
Kimyasal	1991	22,184	14,573	65.7	7,611	34.3
Chemical	1992	26,360	20,840	79.1	5,520	20.9
	1993	28,053	20,626	73.5	7,427	26.5
	1994	32,627	22,961	70.4	9,666	29.6
	1995	29,865	20,821	69.7	9,044	30.3
Bakteriyolojik	1991	193,944	142,997	73.7	50,947	26.3
Bacteriological	1992	200,367	156,501	78.1	43,866	21.9
	1993	185,605	136,627	73.6	48,978	26.4
	1994	228,898	166,599	72.8	62,299	27.2
	1995	213,776	159,665	74.7	54,111	25.3

TÜRKİYE'DE ÖZEL LABORATUVARLARIN METROPOL İLLERE GÖRE DAĞILIMI.1995
Distribution of private Laboratories by Metropolitan provinces in Turkey .1995

İLLER Provinces	LABORATUVAR DALLARI / Laboratory Branches								
	TOPLAM		RÖNTGEN	BAKTERİ-	BIYO-	FİZİK	PATO-	HALK	FIZYO-
	Total			YOLOJİ	KİMYA	TEDAVİ	LOJİ	SAGLIĞI	LOJİ
	Sayı	%	X-Ray	Bacteri-	Bio-	Physical	Pathology	Public	Physiology
Number	%	X-Ray	ology	chemistry	Therapy	Pathology	Health	Physiology	
TÜRKİYE / Turkey	3,015	100.0	1,116	788	674	268	152	15	2
Metropol İller Top. <i>Tot. of Metropolitan Prov.</i>	2,052	68.1	738	535	476	196	99	6	2
Diğer İller Toplamı <i>Total of Other Provinces</i>	963	31.9	378	253	198	72	53	9	0
ADANA	80	2.7	31	14	23	5	4	2	1
ANKARA	360	11.9	147	110	58	25	19	1	-
BURSA	119	3.9	31	30	25	28	5	-	-
GAZİANTEP	16	0.5	10	3	2	1	-	-	-
İSTANBUL	1,136	37.7	387	274	316	110	47	2	-
İZMİR	258	8.6	98	76	44	20	19	1	-
KAYSERİ	31	1.0	15	7	8	1	-	-	-
KONYA	52	1.7	19	21	-	6	5	-	1

SAĞLIK BAKANLIĞI AÇSAP MERKEZ ve KLİNİKLERİ
MCHFP Centers and Clinics at Ministry of Health

YIL	AÇSAP MERKEZİ	AP HİZMETİ VEREN KURULUŞLAR (*)
<i>Years</i>	<i>MCHFP Centers</i>	<i>Establishments giving Family Planning Services(*)</i>
1983	126	715
1984	126	786
1985	197	925
1986	197	1,202
1987	198	1,429
1988	209	3,008
1989	220	3,315
1990	220	3,362
1991	234	3,438
1992	252	3,834
1993	263	4.011
1994	268	4.628
1995	268	5,185

(*) Hastanelerdeki AP Klinikleri, AÇSAP Merkezleri, Sağlık Ocağı ve Sağlık Evlerini kapsar.

(*) *FP clinics, MCHFP centers, health centers and health stations in hospitals are included*

BÖLGELERE GÖRE AİLE PLANLAMASI YÖNTEMİ KULLANMA ORANLARI, 1993
Ratio of Using Family Planning Methods by Regions, 1993

BÖLGELER	Regions	YÖNTEM KULLANAN <i>People Who Use Methods</i>			YÖNTEM KULLANMAYAN <i>People Who Don't Use methods</i>
		TÖPLAM <i>TOTAL</i>	MODERN YÖNTEM <i>Modern Methods</i>	GELENEKSEL YÖNTEM <i>Traditional Methods</i>	
TÜRKİYE	<i>Turkey</i>	62.6	34.5	28.1	37.4
BATI ANADOLU	<i>West Anatolia</i>	71.5	37.3	34.2	28.5
GÜNEY ANADOLU	<i>South Anatolia</i>	62.8	36.7	26.0	37.2
ORTA ANADOLU	<i>Central Anatolia</i>	62.7	36.6	26.1	37.3
KUZEY ANADOLU	<i>North Anatolia</i>	64.2	29.8	34.4	35.8
DOĞU ANADOLU	<i>East Anatolia</i>	42.3	26.3	16.0	57.7
KENTSEL	<i>Urban</i>	66.2	38.9	27.3	33.8
KIRSAL	<i>Rural</i>	56.1	26.8	29.3	43.9

Kaynak: Sağlık Bakanlığı, ve HÜNEEve Macro International Inc. Türkiye Nüfus ve Sağlık Araştırması.

Source: Ministry of Health, HUIPS and Macro International Inc. Demog. and Health Surveys of Turkey.

NOT: 15-49 Yaş Grubu Kadınlar Hedef Alınmıştır.

Note: Women at 15-49 age groups are aimed.

AÇSAP GENEL MÜDÜRLÜĞÜNCE YAPILAN HEKİM EĞİTİM FAALİYETLERİ
Physician Training Activities Organized by Gn.Dir.of MCHFP

EĞİTİM KONUSU	Subject of Training	1969-80	1981-85	1986-90	1991	1992	1993	1994	1995
RİA UYGULAMASI	<i>IUD Insertion</i>	865	549	949	329	317	317	421	377
RİA+ MR	<i>IUD+MR</i>	-	196	335	45	39	91	59	65
LAPAROSKOPI	<i>Laparoscopy</i>	-	125	191	-	-	-	-	-
MİKRO-ŞİRÜRJİ	<i>Microsurgery</i>	-	5	10	-	-	-	-	-
TEMEL SAĞLIK HİZMETLERİ ADAPTASYON EĞİTİMİ	<i>Adaptations to Primary Health Services</i>	-	466	442	185	298	667	1766	-
AÇSAP Konularında bilgilendirme-eğitim(*)	<i>Training and Giving Inf. About MCHFP</i>	-	-	-	-	-	277	533	1099

AÇIKLAMA: RİA; Rahim İçi Araç, MR; Menstrüel Regülasyon (*) Bu eğitimler 1993 yılında başlatılmıştır.
 Explanation: IUD; Intra Uterine Device, MR; Menstrual regulation (*) These trainings were started in 1993

AÇSAP GENEL MÜDÜRLÜĞÜNCE YAPILAN HEKİM DIŞI SAĞLIK PERSONELİ EĞİTİM FAALİYETLERİ
Training Activities of Health Personnel Except Physicians organized by Gn.Dir.of MCHFP.

EĞİTİM KONUSU	Subject of Training	1969-80	1981-85	1986-90	1991	1992	1993	1994	1995
RIA UYGULAMASI	<i>IUD insertion</i>	722	764	2,661	669	675	716	820	724
LAPAROSKOPI	<i>Laparoscopy</i>	-	154	44	-	-	-	-	-
DENETİCİ EĞİTİMİ	<i>Training of inspector</i>	-	37	12	-	-	-	-	77
T.S.HİZ.ADAPTASYON	<i>Adapt.Prim.Health Serv.</i>	-	536	4,120	1,178	1,009	1,282	4,296	-
İL EĞİTİMCİLİĞİ	<i>Provincial Training</i>	-	37	84	-	55	70	-	27
SAĞLIK MEM.AÇSAP ADAPTASYON EĞİTİMİ	<i>MCHFP Training of Sanitarian Training of Adaptation</i>	-	129	166	288	323	151	1,112	-
AÇSAP Konularında bilgilendirme-eğitim(*)	<i>Training and Giving Inf. About MCHFP (*)</i>	-	-	-	-	-	2,665	667	1817

AÇIKLAMA: RIA; Rahim İçi Araç, MR; Menstrüel Regülasyon (*): Bu eğitimler 1993 yılında başlatılmıştır.
 Explanation: IUD ;Intra Uterine device, MR; Menstrual regulation (*): These trainings were started in 1993

AİLE PLANLAMASI YÖNTEMİ KULLANANLARIN KULLANILAN YÖNTEMLERE GÖRE YÜZDE DAĞILIMI
Percentage Distribution of Family Planning Method Users by Used Methods

YÖNTEMLER	Methods	1963	1968	1973	1978	1983	1988	1993(**)
Rahim İçi Araç	(IUD)	-	1.6	2.3	4.0	8.9	17.1	18.8
Hap	Pill	1.0	2.2	4.8	8.0	9.0	7.6	4.9
Kondom	Condom	4.3	4.4	4.7	4.0	4.9	8.9	6.6
Sterilizasyon	Sterilization(tubal.Ligation)	-	-	-	-	1.3	2.2	2.9
Geri Çekme	Withdrawing	10.4	18.0	23.6	22.0	30.1	31.1	28.1
Diğer(*)	Other(*)	6.3	5.8	2.6	12.0	7.3	10.1	1.3
Korunan	People who use FP Meth.	22.0	32.0	38.0	50.0	61.5	77.0	62.6
Korunmayan	Peop.who do not use FP Meth.	78.0	68.0	62.0	50.0	38.5	23.0	37.4

(*) Etkisiz Yöntemler dahildir.

(*) *Inefficient Methods are included*

NOT: 15-49 yaş grubu kadınlar hedef alınmıştır.

Note: Women at 15-49 age groups are aimed.

(**) 1993 yılında yapılan araştırmada önceki yıllardan farklı bir hesaplama yöntemi kullanılmıştır.

(**) *Unlike previous years a different counting method is used in the research of 1993.*

TÜRKİYE'DE AİLE PLANLAMASI UYGULAMALARININ KURUMLARA GÖRE YÜZDE DAĞILIMI
Percentage Distribution of Family Planning Applications in Turkey by Establishment

KURUMUN ADI / <i>Establishment</i>	TOPLAM- Total			RİA- IUD			HAP- Pill			KONDOM- Condom		
	1993	1994	1995	1993	1994	1995	1993	1994	1995	1993	1994	1995
SAĞLIK BAKANLIĞI <i>Ministry of Health</i>	94.7	95.1	95.2	91.9	93.1	94	97.3	96.9	97.5	94.7	94.7	94.6
-AÇSAP MRK. <i>-MCHFP Center</i>	29.3	23.2	24.6	38.5	34.5	34.5	22.6	16.6	18	30.0	23.5	25.8
-Hastane <i>-Hospital</i>	6.7	7.3	7.2	17.2	18	19.3	2.7	3.3	3.5	4.7	6.2	5.2
-Sağlık Ocağı <i>-Health Center</i>	58.7	64.4	63.4	36.2	40.6	40	72.0	77.0	76.0	60.0	65.0	63.6
Diğ. Kamu Hst. (*) <i>Other Public Hosp.</i>	2.7	2.1	2	4.7	4.4	4	1.26	1.8	1.6	2.79	1.6	1.2
DİĞER <i>Others</i>	2.6	3.0	2.8	3.4	2.4	2.2	1.4	1.3	0.9	3.05	3.6	4.2

(*) SSK ve Üniversite Hastaneleri dahildir.

(*) *Social Security Institute and University Hospitals are included*

AKUT SOLUNUM YOLU ENFEKSİYONLARININ KONTROLÜ PROGRAMI FAALİYETLERİ
Activities of Control Programme of Acute Respiratory Infections

YAŞ GRUPLARI	Age Groups	VAK'A VE ÖLÜM SAYISI / Number of Cases and Deaths				
		1991	1992	1993	1994 *	1995
0 YAŞ / Age		72,099	94,674	114,397	117,871	284,524
1-4 YAŞ / Age		112,082	144,916	165,740	180,516	460,899
5 + YAŞ / Age		321,696	412,628	522,402	625,171	1,601,331
ZATÜRREDEDEN ÖLÜM	<i>Death of Pneumonia</i>	416	441	492
TOPLAM ÖLÜM (ASYE)	<i>Total Deaths (ARI)</i>	213	379	458	734	658
KULLANILAN PENİSİLİN PROC.	<i>Used Penicillin Proc.</i>	278,699	232,640	337,979	246,283	191,849
KULLANILAN CONTRİMAKSAZOLE	<i>Used Contrimacsazole</i>	406,768	145,270	292,350	193,571	330,088
GÖNDERİLEN PENİSİLİN PROC.	<i>Sent Penicillin Proc.</i>	661,580	301,350	308,650	96,200	(**)
GÖNDERİLEN CONTRİMAKSAZOLE	<i>Sent Contrimacsazole</i>	130,000	1,200,000	187,700	413,100	-
SEVK EDİLEN VAKA SAYISI	<i>No. of cases dispatched</i>	11,712	16,028	28,924	32,150	56,563

(*) 1994 yılından itibaren penisilin yerine ödenek gönderilmiştir. Mevcut 96.200 Flakon muhtelif penisilin de aynı yıl illere gönderildi.

Allocation has been sent instead of penicillin after 1994. Current 96.200 flakon penicillin has been also sent to the provinces in 19

(**) 5.990.000.000.TL. ödenek penisilin proc. alımı için 63 il'e gönderildi.

The purchase of 5.990.000.000 TL. allotment penicillin procain has been sent to 63 provinces.

FENİLKETONÜRİ TARAMA PROGRAMI FAALİYETLERİ
Activities of Screening Programme of Phenylketonuria

Yıl <i>Years</i>	İllerden Gelen Kan Örn. Say. <i>Samples sent from provinces</i>	Uygun Alınan Kan Örn.Say. Sampled Appropriately	Fenilketonüri <i>Phenylketonuria (PKU)</i>	Kalıcı Hiper- fenilalaninemi <i>Persistent Hyper phenylalaninamia</i>	Geçici Hiper- fenilalaninemi <i>Tranzient hyper phenylalaninamia</i>
1987	64,363	61,768	16	11	20
1988	71,839	70,703	16	5	11
1989	67,437	64,239	11	5	14
1990	90,631	87,921	18	5	11
1991	69,829	66,386	12	5	32
1992	74,331	67,323	7	8	63
1993 (*)	144,046	123,728	11	13	71
1994	281,982	251,644	33	23	101
1995	318,108	290,232	44	33	137

Kaynak : Sağlık Bakanlığı

Source : Ministry of Health

(*) Program ülke çapında yaygınlaştırıldı

(*)The program is spreaded throughout the country.

İSHALLİ HASTALIKLARIN KONTROLU PROĞRAMINDA
TEDAVİ EDİLEN ÇOCUK SAYISI
Number of Children Treated at the Control Program
of illnesses With Diarrhea

YILLAR	SAĞLIK KUR . GÖNDERİLEN ORS PAKETİ	İLLERDE DAĞITILAN ORS PAKETİ	TEDAVİ EDİLEN ÇOCUK
<i>Years</i>	<i>ORS Packet Sent to Establishments of Health</i>	<i>ORS Packet distributed to provinces</i>	<i>Treated Children</i>
1984	1,754,250	366,084	89,192
1985	141,000	358,270	113,255
1986	1,787,000	864,473	371,102
1987	1,067,750	907,185	416,270
1988	2,646,000	1,163,281	516,619
1989	1,222,000	1,145,637	556,951
1990	2,366,000	888,980	460,501
1991	867,000	752,174	446,362
1992	591,000	595,687	452,262
1993	595,000	374,950	635,822
1994	548,000	504,680	646,039
1995	617,500	405,815	655,472

VEREM SAVAŞ DİSP. BİNA VE TİPLERİNE GÖRE DAĞILIM, 1995
Distribution of TBC Dispensaries By Type and Building, 1995

DİSPANSER TİPİ	Type of Dispensary	SAYI	
		Number	%
TOPLAM	Total	256	100
-E (Eğitim) Tipi	<i>E (Education) Type</i>	4	1.6
-L (Laboratuvar) Tipi	<i>L (Laboratory) Type</i>	14	5.5
-A (İl) Tipi	<i>A (Province) Type</i>	136	53.1
-B (İlçe) Tipi	<i>B (District) Type</i>	102	39.8
KENDİ BİNASINDA	At own Building		
TOPLAM	Total	171	66.8
-E (Eğitim) Tipi	<i>E (Education) Type</i>	2	
-L (Laboratuvar) Tipi	<i>L (Laboratory) Type</i>	11	
-A (İl) Tipi	<i>A (Province) Type</i>	89	
-B (İlçe) Tipi	<i>B (District) Type</i>	69	
DERNEK BİNASINDA	At Association Building		
TOPLAM	Total	33	12.9
-E (Eğitim) Tipi	<i>E (Education) Type</i>	2	
-L (Laboratuvar) Tipi	<i>L (Laboratory) Type</i>	2	
-A (İl) Tipi	<i>A (Province) Type</i>	27	
-B (İlçe) Tipi	<i>B (District) Type</i>	2	
KİRALIK veya DİĞER	At Hired or Other		
KURUM BİNALARINDA	Establishment Buildings		
TOPLAM	Total	52	20.3
-E (Eğitim) Tipi	<i>E (Education) Type</i>	-	
-L (Laboratuvar) Tipi	<i>L (Laboratory) Type</i>	1	
-A (İl) Tipi	<i>A (Province) Type</i>	20	
-B (İlçe) Tipi	<i>B (District) Type</i>	31	

VEREM SAVAŞ DISPANSERLERİNİN BÖLGELERE DAĞILIMI, 1995
Distribution of TBC Dispensaries by Regions, 1995

BÖLGELER	Regions	SAYI	YÜZDE
		Number	Percentage
TOPLAM	Total	256	100.0
3 Büyük İl	3 Metropol. Provinces	42	16.4
I.Derece Kal.Önc.İller	I.Deg. Priority Dev.Prov.	37	14.5
II.Derece Kal.Önc.İller	II.Deg. Priority Dev.Prov.	36	14.1
I+II.Derece Kal.Önc.İller	I+II.Deg. Priority Dev.Prov.	73	28.5
Diğer İller	Other Provinces	141	55.1

VEREM SAVAŞ DISPANSERLERİ ÇALIŞMALARI
Activities of TBC Dispensaries

FAALİYET TÜRÜ	Type of Activities	1994	1995
Poliklinik Sayısı	Numb. of Polyclinics	1,786,394	1,818,540
Mikrofilm Taraması(*)	Microfilm Search (*)	1,415,550	1,522,824
Bakt. Muayene Sayısı	Bacteriological Exam.	46,117	46,139
Bölge Lab.na Gönderilen	Sent to Lab. of Region	65,155	58,776
Yapılan Temaslı Muayenesi	Suspicious Examination	78,109	82,633
İlaçla Korumaya Alınan	Patients Preserved W. Drug	16,623	14,628

(*) Gezici Ekiplerce çekilen mikrofilm dahil.

(*) Microfilm taken by itinerant teams is involved

VEREMLİ HASTA SAYISI VE VEREM İNSİDANSI
Number of Patients With Tuberculosis and Insidance of TBC

YIL <i>Years</i>	TEDAVİDEKİ VEREMLİ SAYISI <i>Treatment no of patients with Tuberculosis</i>	BULUNAN YENİ VAK'A SAYISI <i>Number of Cases Newly Found</i>	VEREM İNSİDANSI (Yüzbinde) <i>Insidance of TBC Per Hundred Thousand</i>
1960	37,998	8,772	31.9
1965	131,674	53,851	172.9
1970	153,565	44,694	126.5
1975	43,152	20,315	50.7
1980	38,121	23,210	52.2
1985	35,955	30,960	61.5
1990	27,426	24,941	44.0
1991	27,814	25,166	43.9
1992	26,131	25,455	43.0
1993	24,180	23,601	39.4
1994	23,264	23,639	38.6
1995	21,052	22,127	35.4

**VEREM SAVAŞI AŞI GRUPLARI VE DİSPANSERLERİNİN
YAŞ GRUPLARINA GÖRE BCG AŞI UYGULAMALARI, 1995.**
*App. of Vaccines by TBC Vaccine Groups and
Dispensaries According to Age Groups*

YAŞ GRUBU <i>Age Groups</i>	TOPLAM <i>TOTAL</i>	GEZİCİ AŞI GRUBU <i>Itinerant Vaccination Group</i>	VEREM SAVAŞ DİSPANSERİ TBC <i>Dispensary</i>
TOPLAM	1,964,295	1,283,265	681,030
0	398,631	32,203	366,428
1 - 4	160,791	135,902	24,889
5 - 9	587,586	450,301	137,285
10 - 14	538,236	425,295	112,941
15 +	279,051	239,564	39,487

Not: Tüm Nüfusa Yapılan Aşı Sayısıdır.

Note: Number of vaccines applied to whole population

KANSER VAK'ALARININ YAŞ VE CİNSE GÖRE DAĞILIMI, 1994
Distribution of Cancer Cases According to Age and Sex, 1994.

YAŞ GRUPLARI <i>Age Groups</i>	TOPLAM / <i>Total</i>		ERKEK / <i>Male</i>		KADIN / <i>Female</i>	
	Sayı <i>Number</i>	İnsidans <i>Incidence</i>	Sayı <i>Number</i>	İnsidans <i>Incidence</i>	Sayı <i>Number</i>	İnsidans <i>Incidence</i>
TOPLAM / <i>Total</i>	20,100	33.18	12,124	39.55	7,976	26.65
0	81	5.96	47	6.78	34	5.10
1 - 4	213	4.06	125	4.66	88	3.42
5 - 14	646	4.82	386	5.62	260	3.98
15 - 24	772	6.27	464	7.38	308	5.12
25 - 44	3,590	20.83	1,710	19.44	1,880	22.28
45 - 64	9,506	113.83	5,907	143.89	3,599	84.76
65+	5,292	195.78	3,485	280.82	1,807	123.59

**KADINLARDA GÖRÜLEN KANSER VAK'ALARININ
GÖRÜLDÜĞÜ ORGANA GÖRE DAĞILIMI, 1994.**

Distribution of Cancer Cases According to Organs In Females, 1994

ORGANLAR	Organs	VAK'A		İNSİDANS
		Case	%	(Yüzbinde) Incidence (Per hundred thousand)
TOPLAM	TOTAL	7,976	100.0	26.66
Meme	<i>Breast</i>	1,838	23.04	6.14
Yumurtalık	<i>Ovarium</i>	564	7.07	1.88
Uterusun Diğer Habis Uurları	<i>Other Malignant Neopl.of Uterus</i>	513	6.43	1.71
Mide	<i>Stomach</i>	500	6.27	1.67
Deri	<i>Skin</i>	481	6.03	1.61
Kemik İliği	<i>Bone Marrow</i>	369	4.63	1.23
Cervix Uteri	<i>Cervix Uteri</i>	352	4.41	1.18
Primer/Birincil Yeri Bilinmeyen	<i>Primary Unknown</i>	332	4.16	1.11
Kolon	<i>Colon</i>	274	3.43	0.92
Rektum	<i>Rectum</i>	232	2.91	0.78
Lenfosarkom	<i>Lymphosarcoma</i>	245	3.07	0.82
Diğerleri	<i>Others</i>	2,276	28.54	7.61

Not / Note : 1994 Kadın Nüfusu = 29.922.000 = 1994 Female Population

**ERKEKLERDE GÖRÜLEN KANSER VAK'ALARININ
GÖRÜLDÜĞÜ ORGANA GÖRE DAĞILIMI, 1994.**
Distribution of Cancer Cases According to Organs In Males, 1994

ORGANLAR	<i>Organs</i>	VAK'A		İNSİDANS
		<i>Case</i>	<i>%</i>	(Yüzbinde) <i>Incidence</i> <i>(Per hundred thousand)</i>
TOPLAM	<i>TOTAL</i>	11,798	100.0	39.55
Bronş-Akciğer	<i>Bronchus-Lung</i>	3,189	26.30	10.40
Mide	<i>Stomach</i>	843	6.95	2.75
Primer/Birincil Yeri Bilinmeyen	<i>Primary Unknown</i>	497	4.10	1.62
Gırtlak	<i>Larynx</i>	809	6.67	2.64
Deri	<i>Skin</i>	696	5.74	2.27
Kemik İliği	<i>Bone Marrow</i>	589	4.86	1.92
Prostat	<i>Prostate</i>	544	4.49	1.92
Lenfosarkom	<i>Lymphosarcoma</i>	475	3.92	1.55
Kolon	<i>Colon</i>	382	3.15	1.25
Rektum	<i>Rectum</i>	344	2.84	1.12
Kemik	<i>Bone</i>	220	1.81	0.72
Diğerleri	<i>Others</i>	3,210	26.48	10.47

Not / Note :1994 Erkek Nüfusu = 30.653.000 = 1994 Male Population

SITMA SAVAŞINDA SÜRVEYANS HİZMETLERİ
Surveillance Services at Malaria Control and Applications

YIL	ALINAN KAN	SİTMALI SAYISI
<i>Years</i>	<i>Taken Blood</i>	<i>Num. of Patient With Malaria</i>
1985	2,292,818	47,311
1986	2,103,466	37,899
1987	2,772,009	20,134
1988	2,831,154	16,245
1989	2,635,700	12,112
1990	2,209,298	8,680
1991	2,018,647	12,218
1992	2,120,150	18,676
1993	1,939,234	47,210
1994	1,990,986	84,345
1995	1,839,521	82,096

SITMA SAVAŞINDA KALICI EVİÇİ ENSEKTİSİT UYGULAMALARI
Permanent insecticide applications into houses at Malaria Control

YIL	LOKALİTE	KORUNAN HANE	KORUNAN NÜFUS	ENSEKTİSİT UYG. ALAN (M2)
<i>Years</i>	<i>Locality</i>	<i>Preserved Home</i>	<i>Preserved Population</i>	<i>Insecticide Applied Zone</i>
1985	1,825	159,799	970,600	33,833,672
1986	2,029	178,007	1,058,815	38,051,806
1987	2,040	220,684	1,219,293	44,301,125
1988	2,251	244,494	1,368,691	48,737,170
1989	1,501	162,267	910,902	31,023,040
1990	1,305	127,039	648,162	29,114,100
1991	1,305	132,477	429,958	31,378,705
1992	993	106,331	636,939	24,754,022
1993	576	52,671	265,969	14,088,150
1994	448	49,822	284,017	14,314,535
1995	998	175,255	1,675,230	51,345,671

GÜNEYDOĞU ANADOLU PROJESİ (GAP) İLLERİ
SITMA KONTROL ÇALIŞMALARI

Activities of Malaria Control at Provinces of South East Anatolia Project

A : Alınan Kan B: Sıtmalı Vak'a
Taken Blood Cases with malaria

<u>İL / Province</u>		<u>1985</u>	<u>1990</u>	<u>1992</u>	<u>1993</u>	<u>1994</u>	<u>1995</u>
ADİYAMAN	A	83,464	55,193	79,127	71,642	76,386	69,269
	B	1,713	68	111	112	248	341
DİYARBAKIR	A	111,681	161,708	135,737	155,290	214,542	167,359
	B	3,145	1,184	4,168	15,698	31,263	26,912
GAZİANTEP (*)	A	45,000	64,737	65,117	65,366	68,327	71,744
	B	1,034	173	656	538	489	609
MARDİN	A	90,535	64,667	22,916	27,795	28,753	37,980
	B	2,164	746	1,003	2,292	2,664	2,901
SİİRT	A	61,025	85,715	30,368	23,020	21,857	31,385
	B	2,696	862	501	1,181	2,716	4,364
ŞANLIURFA	A	131,861	128,698	128,979	122,300	122,647	119,226
	B	3,481	786	3,578	5,126	6,483	6,377
BATMAN	A	--	-	39,178	50,068	74,030	79,427
	B	--	-	1,278	8,198	17,861	22,167
ŞIRNAK	A	--	-	-	18,373	19,186	26,892
	B	--	-	-	4,684	4,797	2,443

NOT: Şırnak İli 1992 verileri Siirt ilinde gösterilmiştir.

Note: Data of Şırnak in 1991-1992 is shown in Siirt

(*) Kilis ili dahildir.

(*) Kilis province is included.

**BOĞAZLARDA VE DİĞER LİMANLARDA SAĞLIK KONTROLU
UYGULANAN GEMİLER**

Health Control Applied Ships at the Straits and Other Harbors

YILLAR	TOPLAM	SERBEST GEÇEN GEMİ SAYISI	TRANSİT GEÇEN GEMİ SAYISI
<i>Years</i>	<i>Total</i>	<i>Number of Free Passing Ships</i>	<i>Number of Transit Passing Ships</i>
1986	36,710	27,807	8,903
1987	38,217	29,107	9,110
1988	39,389	29,107	10,282
1989	55,789	39,424	16,365
1990	47,429	38,891	8,538
1991	71,669	57,099	14,670
1992	117,495	100,940	16,555
1993	72,770	30,808	41,962
1994	64,359	46,709	17,630
1995	66,860	53,417	13,443

**HAVALİMANLARINDA SAĞLIK HİZMETİ VERİLEN UÇAK,
MÜRETTEBAT VE YOLCU SAYILARI**

*Num. of Crews and Passengers Who are Given
Health Services at the Airports*

YILLAR	UÇAK	MÜRETTEBAT	YOLCU
<i>Years</i>	<i>Plane</i>	<i>Crews</i>	<i>Passengers</i>
1986	14,068	112,887	1,416,301
1987	15,301	119,036	1,658,335
1988	17,400	133,074	1,973,286
1989	18,887	144,652	1,959,715
1990	17,703	125,185	1,894,879
1991	14,632	99,071	1,767,099
1992	39,157	156,687	2,934,137
1993	24,073	170,413	2,490,868
1994	23,164	173,634	2,529,244
1995	26,545	201,631	3,074,813

KARA HUDUT KAPILARINDA SAĞLIK HİZMETİ VERİLEN YOLCU, VASITA VE CENAZE SAYILARI
Number of Passenger, Vehicle and Funerals Given Health Services at the Land Border Gate

YILLAR Years	YOLCU / <i>Passenger</i>		VASITA / <i>Vehicle</i>		CENAZE / <i>Funeral</i>	
	GİRİŞ <i>Entering</i>	ÇIKIŞ <i>Exit</i>	GİRİŞ <i>Entering</i>	ÇIKIŞ <i>Exit</i>	GİRİŞ <i>Entering</i>	ÇIKIŞ <i>Exit</i>
1986	1,357,745	1,402,188	1,345,289	1,395,069	140	17
1987	1,206,208	1,383,560	1,183,703	1,184,303	80	29
1988	2,150,975	2,220,650	1,309,850	1,311,650	115	30
1989	2,969,760	2,874,041	1,219,799	1,178,287	106	13
1990	3,155,361	3,052,542	948,672	1,017,814	110	20
1991	3,897,886	3,926,323	784,444	835,145	88	33
1992	4,604,397	3,802,828	827,036	798,847	80	89
1993	2,316,186	2,265,107	514,655	508,701	69	45
1994	2,095,851	1,673,039	468,111	414,775	75	52
1995	1,709,918	1,311,231	418,193	311,161	85	52

SAĞLIK HİZMETİ VERİLEN HACI ADAYLARININ YILLARA VE GİDİŞ YOLUNA GÖRE DAĞILIMI
Distribution of Hadji Candidates Applied Health Services by Years and Departure Ways

YILLAR <i>Years</i>	TOPLAM / <i>Total</i>		HAVA YOLU / <i>By Airway</i>		KARA YOLU / <i>By Highway</i>	
	GİDEN HACI ADAYLARI <i>Hadji Candidates Leaving</i>	DÖNEN HACILAR <i>Hadji Coming Back</i>	GİDEN HACI ADAYLARI <i>Hadji Candidates Leaving</i>	DÖNEN HACILAR <i>Hadji Coming Back</i>	GİDEN HACI ADAYLARI <i>Hadji Candidates Leaving</i>	DÖNEN HACILAR <i>Hadji Coming Back</i>
1986	44,940	44,986	4,588	4,723	40,352	40,263
1987	82,839	82,843	8,121	8,714	74,718	74,129
1988	90,594	92,565	5,468	7,439	85,126	85,126
1989	76,988	82,727	8,559	8,468	68,429	74,259
1990	50,409	54,451	17,132	17,744	33,277	36,707
1991	45,650	65,170	45,657	60,912	-	4,258
1992	80,275	87,289	80,275	85,282	-	2,007
1993	73,894	74,855	73,895	73,994	-	861
1994	62,643	62,571	62,643	62,571	-	-
1995	64,704	70,798	64,704	70,798	-	-

TAHSİL OLUNAN GEMİ SAĞLIK RESMİ
Gross Income of Ship Health Tax

YILLAR	MİKTAR (TL)
Years	Quantity (Turkish Liras)
1925	463,100
1935	726,465
1945	109,205
1955	1,028,829
1965	6,599,945
1975	18,582,714
1980	142,865,895
1981	232,982,557
1982	896,426,789
1983	3,558,813,421
1984	2,619,479,251
1985	3,870,174,377
1986	5,192,469,251
1987	6,993,762,920
1988	11,969,792,968
1989	21,612,501,474
1990	31,448,039,720
1991	38,008,717,100
1992	97,379,672,000
1993	161,706,625,000
1994	295,936,164,000
1995	579,715,116,000

TÜRKİYEDE YILLARA GÖRE İLAÇ TÜKETİMİ
Drug Consumption According to Years in Turkey

YIL <i>Years</i>	TÜKETİLEN İLAÇ DEĞERİ (MİLYON TL.) <i>Value of Drugs Consumed (Million TL.)</i>	KİŞİ BAŞINA İLAÇ TÜKETİMİ <i>Drug Consumption Per Capita</i>	
		TL. <i>Turkish Liras</i>	ABD \$ <i>USA Dollar</i>
1986	364,500	2,704	9.9
1987	582,800	4,628	11
1988	1,216,800	10,512	15
1989	2,158,200	39,000	18.4
1990	3,317,339	58,742	23
1991	6,147,000	106,000	26
1992	11,780,690	196,000	28.6
1993	16,500,000	269,000	24.5
1994	33,400,000	564,376	19
1995	66,638,450	1,242,514	26

**TÜRKİYE'DE İMAL EDİLEN İLAÇ MİKTARI VE DÜNYADA
YENİ BULUNAN İLAÇ SAYISI**

Amount of Drugs Produced in Turkey and Num. of Drugs Newly Found in the World

YIL <i>Years</i>	DÜNYADA YENİ BULUNAN İLAÇ SAYISI <i>Number of Drugs Newly Found in the World</i>	TÜRKİYE'DE İLAÇ İMAL. (Bin Kutu) <i>Drug Production in Turkey (Thousand Boxes)</i>
	1986	47
1987	61	567,000
1988	53	598,000
1989	35	602,000
1990	43	674,000
1991	43	721,657
1992	43	775,000
1993	39	759,320
1994	47	692,754
1995	39	810,669

TÜRKİYE'DE YILLARA GÖRE İLAÇ VE İLAÇ HAMMADDE İTHALATI
Imports of drug and drug raw material by years in Turkey
 (Bin ABD \$ - Thousand USA \$)

YILLAR	TOPLAM	HAMMADDE	MAMUL
			İLAÇ
<i>Years</i>	<i>Total</i>	<i>Raw Material</i>	<i>Manufactured Drug</i>
1986	187,100	170,800	16,300
1987	254,300	218,900	35,400
1988	290,324	248,042	42,282
1989	377,032	305,794	71,238
1990	470,114	386,258	83,856
1991	442,726	345,674	97,052
1992	522,395	425,530	96,865
1993	510,532	400,532	110,000
1994	489,174	371,174	118,000
1995	659,608	495,827	163,781

TÜRKİYE'DE YILLARA GÖRE İLAÇ VE İLAÇ HAMMADDE İHRACATI
Export of drug and drug raw material by years in Turkey
 (Bin ABD \$ - Thousand USA \$)

YILLAR	TOPLAM	HAMMADDE	MAMUL
			İLAÇ
<i>Years</i>	<i>Total</i>	<i>Raw Material</i>	<i>Manufactured Drug</i>
1986	20,111	15,830	4,281
1987	30,933	26,191	4,742
1988	62,631	39,779	22,852
1989	141,209	26,243	114,966
1990	89,844	23,029	66,815
1991	79,891	33,696	46,255
1992	78,346	30,708	47,637
1993	87,547	27,892	59,655
1994	104,407	45,033	59,373
1995	60,595	23,754	36,841

**SAĞLIK BAKANLIĞINCA YAPILAN İLAÇ ÜRETİM
YERLERİ DENETİMİ**

Control of Drug Production Places By Ministry of Health

YILLAR	ÜRETİM YERİ SAYISI	İLAÇ DENETİM SAYISI	KISMEN KAPATILAN	TAMAMEN KAPATILAN
<i>Years</i>	<i>Number of Production Places</i>	<i>Number of Drug Control</i>	<i>Partially Closed</i>	<i>Completely Closed</i>
1980	120	3	-	-
1981	120	10	-	-
1982	121	13	2	1
1983	125	8	3	-
1984	123	124	10	7
1985	126	236	14	31
1986	119	247	8	39
1987	114	92	8	14
1988	114	167	5	21
1989	112	122	4	24
1990	105	141	5	18
1991	108	63	3	6
1992	109	90	5	9
1993	106	77	4	6
1994	104	81	4	5
1995	106	100	3	8

SAĞLIK BAKANLIĞINCA YAPTIRILAN
PİYASA İLAÇ ANALİZ SONUÇLARI

Results of Market Drug Analysis By Ministry of Health

YILLAR	TOPLAM	UYGUN	KISMEN KUSURLU	KUSUR %
<i>Years</i>	<i>Total</i>	<i>-Suitable</i>	<i>Partially Defective</i>	<i>Percentage of Defect</i>
1975	921	734	184	20.0
1980	2,165	1,726	439	20.3
1983	3,108	2,600	508	16.3
1984	2,421	2,243	169	7.0
1985	1,911	1,777	134	7.0
1986	1,060	970	90	8.5
1987	2,943	2,702	241	8.2
1988	1,519	1,394	125	8.2
1989	527	483	44	8.3
1990	1,047	999	48	4.6
1991	890	851	39	4.4
1992	851	823	28	3.3
1993	614	586	28	4.5
1994	712	683	29	4.6
1995	476	445	31	6.3

NOT : Dünya kusur ortalaması % 8 dir.

Note: Average of World Defect is % 8

SAĞLIK MESLEK LİSELERİNİN KURUMLARA DAĞILIMI
Distribution of Health Professional High Schools By Establishments

		(1995-96 Öğr. Yılı /	1995-96 Edu. Year)	
KURUMU	Establishment	OKUL SAYISI Number of Schools	ÖĞRENCİ / Student	
			SAYI Number	%
TOPLAM	Total	340	59,696	100
Sağlık Bakanlığı	Ministry of Health	323	57,913	97.0
Üniversite	University	4	611	1.0
SSK	Soç.Inst.Insurance	7	717	1.2
Millî Eğitim Bakanlığı	Ministry of Nati.Educ.	2	211	0.4
Kızılay	Red Crescent	1	155	0.3
Yabancı (A.Bristol)	Foreign (A.Bristol)	1
Vakıf (Bezm-i Alem)	Found.(Bezm-i Alem)	2	89	0.1

NOT : Amiral Bristol'da 73 Hemşirelik bölümü tamamlama programı öğrencisi toplama dahil edilmiştir. Lise mezunlarına 2 yıllık eğitim verilerek sağlık meslek lisesi mezunu sayılmaktadırlar.

**SAĞLIK BAKANLIĞI SAĞLIK MESLEK LİSELERİ ÖĞRENCİLERİNİN
BÖLÜMLERE GÖRE DAĞILIMI, 1995**

Distribution of Students of Health Professional High Schools According to Sections, 1995

BÖLÜMÜ	Sections	TOPLAM Total	YATILI Boarder	GÜNDÜZLÜ Day Student
TOPLAM	Total	57,913	7,873	50,040
Ebe	Midwife	9,723	3,552	6,171
Hemşire	Nurse	27,089	2,684	24,405
Sağlık Memuru	Sanitarian	16,008	797	15,211
Çevre Sağlığı	Environmental Health	523	258	265
Laboratuvar	Laboratory	949	185	764
Radyoloji	Radiology	430	93	337
Ortopedi	Orthopedics	81	-	81
Diş Protez	Dental Prosthesis	191	81	110
Anestezi	Anaesthesia	137	61	76
Anadolu Hemşirelik	Anatolia Nursing	1,078	162	916
Tıbbi Sekreterlik	Medical Secretary	1,704	-	1,704

SAĞLIK BAKANLIĞI SAĞLIK MESLEK LİSELERİNİN GELİŞİMİ
Development of Health Professional High Schools at Ministry of Health

		(*)						
OKUL/ÖĞRENCİ	<i>School/Student</i>	1984-85	1989-90	1991-92	1992-93	1993-94	1994-95	1995-96
OKUL SAYISI/								
	<i>Num. of School</i>							
TOPLAM	<i>Total</i>	72	141	275	304	327	326	323
İL	<i>Province</i>	72	86	99	101	103	102	100
İLÇE	<i>District</i>	-	55	176	203	224	224	223
ÖĞRENCİ								
SAYISI	<i>/ Num. of Students</i>							
TOPLAM	<i>Total</i>	15,506	23,821	42,030	50,257	61,477	59,138	57,913
İL	<i>Province</i>	15,506	19,890	22,382	23,062	25,847	22,637	22,614
İLÇE	<i>District</i>	-	3,931	19,648	27,195	35,630	36,501	35,299

(*) 9.815 Tamamlama Programı Öğrencisi hariçtir.

(*) 9.815 Students of completion programme are excluded

SAĞLIK BAKANLIĞI SAĞLIK MESLEK LİSELERİNİN ÖĞRENCİ DURUMU ,1995
Status of Students in Health Professional High Schools at Ministry of Health ,1995

BOLUMU	Section	TOPLAM	Haz.Snf.	1.Sınıf	2.Sınıf	3.Sınıf	4.Sınıf
		Total	Preparation Class	1.Class	2.Class	3.Class	4.Class
TOPLAM	Total	57,913	480	13,118	12,308	17,581	14,426
Ebelik	Midwife	9,723	-	2,522	2,058	2,873	2,270
Hemşirelik	Nurse	27,089	-	5,569	5,673	8,833	7,014
Sağlık Memurluğu	Sanitarian	16,008	-	2,865	3,407	5,181	4,555
Çevre Sağlığı Tekn.	Environm. Health Tech.	523	-	109	112	193	109
Laboratuvar Tekn.	Laboratory Technician	949	-	286	169	235	259
Radyoloji Tekn.	Radiology Technician	430	-	78	71	141	140
Ortopedi Tekn.	Orthopedic Technician	81	-	60	6	15	-
Diş Protez Tekn.	Dental Prosthesis Tech.	191	-	34	66	46	45
Anestezi Tekn.	Anasthesia Technician	137	-	38	38	47	14
Anadolu Hemşirelik	Anatolia Nursing	1,078	480	401	160	17	20
Tıbbi Sekreterlik	Medical Secretary	1,704	-	1,156	548	-	-

SAĞLIK BAKANLIĞI SAĞLIK MESLEK LİSELERİ ÖĞRETMENLERİNİN BRANŞLARA DAĞILIMI, 1995
Distribution of Teachers of Health Professional High Schools By Branches, 1995

BRANŞI	Branches	KADRO Staff	MEVCUT Existing
MESLEK DERSLERİ TOPLAMI	Total of Profession Lessons	5,919	3,000
Ana ve Çocuk Sağlığı	Mother and Child Health	953	768
Medikal Bakım	Medical Care	1,891	1,307
Toplum Sağlığı	Public Health	1,210	551
Çevre Sağlığı	Environmental Health	356	143
Diğer Meslek Dersleri	Other Profession Lesson	1,509	231
KÜLTÜR DERSLERİ TOPLAMI	Total of Cultural Lessons	3,091	1,890
Türkçe	Turkish	366	327
Matematik	Mathematics	334	299
Fen	Science	323	282
Sosyal	Social	355	324
Yabancı Dil	Foreign Language	405	167
Đin Kültürü	Religion Culture	323	201
Müzik	Music	-	23
Beden Eğitimi	Physical Training	322	115
Coğrafya	Geography	327	82
Psikoloji-Sosyoloji	Psychologist-Sociology	322	55
Diğer Kültür Dersleri	Other Cultural Lessons	14	15

SAĞLIK BAKANLIĞI SAĞLIK EĞİTİM ENSTİTÜLERİ ÖĞRENCİ DURUMU,1995
Number of Students at Institutes of Health Education ,1995

BÖLÜMÜ	<i>Section</i>	TOPLAM <i>Total</i>	1.Sınıf <i>1.Class</i>	2.Sınıf <i>2.Class</i>	3.Sınıf <i>3.Class</i>
TOPLAM	<i>Total</i>	1,150	0	478	672
TOPLUM SAĞLIĞI	<i>Public Health</i>	270	-	116	154
ÇEVRE SAĞLIĞI	<i>Environmental Health</i>	19	-	19	-
ANA ÇOCUK SAĞLIĞI	<i>Mother Child Health</i>	400	-	150	250
MEDİKAL BAKIM	<i>Medical Care</i>	349	-	126	223
TIBBİ İST. VE BİLGİSAYAR	<i>Medic.Stat.and Computer</i>	112	-	67	45

**SAĞLIK BAKANLIĞI DIŞINDAKİ DİĞER KURUMLARA BAĞLI SAĞLIK MESLEK LİSESİ
ÖĞRENCİLERİNİN BÖLÜMLERE VE SINIFLARA GÖRE DAĞILIMI, 1995**

Dist. of Students at Health Professional High Schools of Other Establishments by Sections and Classes

BÖLÜMÜ	Section	Ö Ğ R E N C İ S A Y I S I /		Number of Students			
		TOPLAM	Hazırlık	1.Sınıf	2.Sınıf	3.Sınıf	4.Sınıf
		Total	Preparation	1.Class	2.Class	3.Class	4.Class
TOPLAM	<i>Total</i>	1,860	40	319	356	449	696
Hemşirelik (*)	<i>Nurse</i>	1,634	40	297	340	397	560
Ebelik	<i>Midwife</i>	79	-	-	-	47	32
<u>Lab. Teknisyeni</u>	<u>Lab. Technician</u>	147	-	22	16	5	104

(*) 77 Tamamlama Programı Öğrencisi Dahildir. (*) 77 Students of completion programme are included.

**SAĞLIK BAKANLIĞI DIŞINDAKİ DİĞER KURUMLARA BAĞLI SAĞLIK MESLEK LİSELERİNİN
ÖĞRENCİ DURUMU, 1995**

Student State of Health Professional High Schools of Other Establishments, 1995

OKULUN ADI /	School's name	BÖLÜM/ Section	SINIFLARIN ÖĞRENCİ SAYISI						
			Number of Students of Classes						
			TOPLAM	HAZ.					
			Total	Prep.	1	2	3	4	
Çukurova Üniversitesi	Çukurova University	Hemş. Nurse	35	-	-	-	-	35	
		Lab. Laboratory	15	-	-	-	-	15	
Ankara Üniversitesi	Ankara University	Hemş. Nurse	164	-	-	12	77	75	
		Dicle Üniversitesi	Dicle University	Hemş. Nurse	195	-	38	40	60
		Lab. Laboratory	75	-	-	-	-	75	
Osmangazi Üniversitesi	Osmangazi University	Hemş. Nurse	127	-	-	31	37	59	
S.S.K. Ankara	Soc.Inst.Insur.Ankara	Ebe. Midwife	79	-	-	-	47	32	
S.S.K. Erzurum	Soc.Inst.Insur.Erzurum	Hemş. Nurse	84	-	20	23	21	20	
S.S.K. İst. Süreyyapaşa	Soc.Inst.Ins.Ist.S.Paşa	Hemş. Nurse	56	-	-	-	16	40	
S.S.K.İst.Tevfik Sağlık	Soc.Inst.Ins.Ist.T.Sağlam	Hemş. Nurse	62	-	-	-	16	46	
S.S.K. İzmir	Soc.Inst.Insurance İzmir	Hemş. Nurse	50	-	-	-	-	50	
S.S.K. Malatya	Soc.Inst.Insur.Malatya	Hemş. Nurse	326	-	86	77	78	85	
SSK.Rize	Soc.Inst.Insur.Rize	Hemş. Nurse	60	-	20	40	-	-	
MEB Validebağ	Min.of Nat.Edu.Validebağ	Hemş. Nurse	154	40	37	33	19	25	
Kızılay	Red Crescent	Hemş. Nurse	155	-	30	41	43	41	
Amiral Bristol (*)	Amiral Bristol (*)	Hemş. Nurse	77	-	40	37	-	-	
MEB Kırıkkale Kan.SM.L.	MNE K.Kale Kan.HPHS	Lab. Laboratory	57	-	22	16	5	14	
Bezm-i Alem (Vakıf)	Bezm-i Alem (Foundation)	Hemş. Nurse	63	-	-	6	30	27	
TKV Florance N.Öz.SML	Flarance Nightingale P.HPHS	Hemş. Nurse	26	-	26	-	-	-	

(*) 77 tamamlama programı öğrencisidir.

(*) 77 students are completion programme

SAĞLIK BAKANLIĞI SAĞLIK MESLEK LİSELERİ BİNA MÜLKİYET DURUMU
Status of Building Possession of Health Professional High Schools at Ministry of Health

AİT OLDUĞU KURUM	<i>Establishments Pertained</i>	1988	1989	1990	1991	1992	1993	1994	1995
TOPLAM	<i>Total</i>	84	143	235	281	312	327	326	323
Sağlık Bakanlığı	<i>Ministry of Health</i>	82	103	127	133	139	158	157	155
Milli Eğitim Bakanlığı	<i>Ministry of National Education</i>	2	22	55	67	77	62	62	62
Tar. Orman Bakanlığı	<i>Min. Agriculture, forestry and Rural Affairs</i>	-	-	-	1	2	1	1	1
Milli Savunma Bakanlığı	<i>Ministry of National Defence</i>	-	-	-	-	1	-	-	-
Belediye	<i>Municipality</i>	-	9	28	41	46	36	36	36
Kızılay	<i>Red Crescent</i>	-	1	3	3	3	6	6	6
Sos.Hiz. ve Çoc.E.Kur.	<i>Soc.Services and Child Protection Agency</i>	-	1	2	2	2	1	1	1
İl Özel İdaresi	<i>Province Special administration</i>	-	1	10	16	17	22	22	22
Sos.Yard.ve Day.Vakfı	<i>Social Assistance and Solidarity foundation</i>	-	3	4	4	6	17	17	17
Etibank	<i>Etibank</i>	-	-	-	-	1	1	1	1
PTT	<i>PTT</i>	-	-	-	-	1	1	1	1
Kooperatif	<i>Cooperative</i>	-	1	3	7	7	1	1	1
TEK	<i>Turkish Electricity Authority</i>	-	-	-	-	-	1	1	1
Şahıs	<i>Individual</i>	-	2	3	6	10	6	6	6
Üniversite	<i>Universty</i>	-	-	-	-	-	1	1	1
Dernek	<i>Association</i>	-	-	-	-	-	4	4	4
Diğer	<i>Other</i>	-	-	-	-	-	9	9	8

**AVRUPA TOPLULUĐU KONUSUNDA YURT İÇİ VE YURT DIŐI
EĐİTİM PROĐRAMLARINA KATILANLAR**
*Personnel Who Joined Education Programme About European
Community Inside and Outside the Country*
(1987 - 1995)

EĐİTİM KONUSU	<i>Subject of Education</i>	Bitiren Completed
GENEL TOPLAM	<i>General Total</i>	308
YURT İÇİ EĐİTİM	<i>Education Inside Country</i>	300
- Yabancı Dil Eđitimi	<i>Foreign Language Education</i>	
İngilizce	<i>English</i>	103
Almanca	<i>German</i>	4
Fransızca	<i>French</i>	5
- Temel eđitim	<i>Primary Education</i>	106
- Uzmanlık Eđitimi	<i>Speciality Education</i>	
Sosyal Politikalar	<i>Social Politics</i>	20
Sanayi Politikaları	<i>Industrial Politics</i>	3
AT ve Uluslararası İlişk.P.	<i>EC and International Relations</i>	59
- Seminer	<i>Seminar</i>	
YURT DIŐI EĐİTİM	<i>Education Outside Country</i>	8
AT Komisyonunda Staj	<i>Training Period at Comm.of EC.</i>	6
Jean Monnet Bursu	<i>Jean Monnet Scholarship</i>	2

**AVRUPA TOPLULUĐU YABANCI DİL EĐİTİM PROĐRAMLARINI
TAMAMLAYANLARIN DAİRELERİNE GÖRE DAĐILIMI**
*Dist. of Personnel Who Completed the Foreign Language Education
Programme of European Community by Departments*

(1987 - 1995)

DAİRENİN ADI	Department	Ing.	Alm.	Fran.
		Eng.	Ger.	Fren.
TOPLAM	<i>Total</i>	103	4	5
Özel Kalem	<i>Private Secretary</i>	-	-	-
İeftiş Kurulu Başk.	<i>Council of Inspectors</i>	-	-	-
APK. Kurulu Başk.	<i>Res. Plan. Coord. Coun.</i>	1	-	-
Savunma Sekr.	<i>Civil Defence Secretariat</i>	-	-	-
Tem. Sađ. Hiz. Gn. Md	<i>Gn. Dir. of Primary Health Care</i>	19	1	1
Tedavi Hiz. Gen. Md.	<i>Gn. Dir. of Curative Services</i>	2	-	-
Personel Gen. Müd.	<i>Gn. Dir. of Personnel</i>	4	-	1
AÇSAP Gen. Müd.	<i>Gn. Dir. of MCH/FP</i>	6	-	-
İlaç ve Ecz. Gen. Md.	<i>Gn. Dir. of Pharmacy and Pharm</i>	4	-	2
Sađlık Eđt. Gen. Müd.	<i>Gn. Dir. of Health Education</i>	7	-	-
İda. ve Ml. İşl. D. Bşk.	<i>Dep. of Administ. and Finan Affairs</i>	5	-	-
Sıtma Sav. Dai. Bşk.	<i>Dep. of Malana Control</i>	2	-	-
Kanser Sav. Dai. Bşk.	<i>Dep. of Cancer Control</i>	1	-	-
Verem Sav. Dai. Bşk.	<i>Dep. of TBC Control</i>	2	-	-
Dış İş. Dai. Bşk.	<i>Dep. of External Affairs</i>	6	-	-
ATK Dai. Bşk.	<i>Dep. of Europen Comm. Coord.</i>	9	-	1
Ref. S. ve Hifz. M. B.	<i>Ref. Saydam Inst. of Hygiene</i>	26	3	-
Basın Müşavirliği	<i>Press Consultancy</i>	-	-	-
Sađlık Projesi	<i>Health Project</i>	1	-	-
Sađlık Müdürlüğü	<i>Directorate of Health</i>	6	-	-
Hud. ve Sah. Sađ. Gn. Md.	<i>Gn. Dir. of Border and Marine</i>	1	-	-
Hukuk Müşavirliği	<i>Law Consultancy</i>	1	-	-

AVRUPA TOPLULUĞU TEMEL EĞİTİM VE UZMANLIK EĞ. PROĞ. KATILANLARIN DAİRELERİNE DAĞILIMI
Dist. of Personnel Who Joined Primary Training And Speciality Programme at EC. Departments
(1987 - 1995)

DAİRENİN ADI	Department	Temel Eğitim Primary Training	Uzmanlık Eğ. / Speciality Training		
			Sosyal Politika Social Policy	Sanayi Politika Industrial Policy	Uls.arası İlişk. Pol. Policy of Ext. Affairs
TOPLAM	Total	106	20	3	59
APK. Kurulu Başk.	Res. Plan. Coord. Council	1	-	-	1
Savunma Sekr.	Civil Defence Secr.	-	-	-	-
Tem. Sađ. Hiz. Gn. Md	Gn. Dir. of Primary Health Care	18	5	-	11
Tedavi Hiz. Gen. Md.	Gn. Dir. of Curative Services	2	-	-	2
Personel Gen. Múd.	Gn. Dir. of Personnel	5	-	-	4
AÇSAP Gen. Múd.	Gn. Dir. of MCH/FP	6	2	-	1
İlaç ve Ecz. Gen. Md.	Gn. Dir. of Pharmacy and Pharm	6	3	1	1
Sađlık Eğt. Gen. Múd.	Gn. Dir. of Health Education	6	-	-	3
İda. ve Ml. İřl. D. Břk.	Dep. of Adminis. - Financial Affairs	5	1	-	3
Sıtma Sav. Dai. Břk.	Dep. of Malana Control	2	-	-	2
Kanser Sav. Dai. Břk.	Dep. of Cancer Control	1	-	-	1
Verem Sav. Dai. Břk.	Dep. of TBC Control	2	2	-	-
Dıř İřř. Dai. Břk.	Dep. of External Affairs	6	-	-	1
ATK Dai. Břk.	Dep. of Europe Community Coord.	9	1	-	8
Ref. Sy. ve Hifz. M. B.	Ref. Say. Institute of Hygiene	30	5	2	17
Sađlık Múdürlüđü	Dir. of Health	3	1	-	3
Sađlık Projesi	Health Project	3	-	-	1
Hudut ve Sahiller	Gen. Dir. Border and Marine Health	1	-	-	-

AVRUPA TOPLULUĞU EĞT. PROĞ. DEVAM EDENLERİN DAİRELERİNE VE PROGRAMLARA DAĞILIMI 1995
Dist. of Personnel Attending Education Programme of EC by Departments And Programmes, 1995

DAİRENİN ADI	Department	Yabancı Dil			Temel Eğitim	AT ve	Sosyal Pol.
		Foreign Language				Ulusl. İş. Pol.	
		İng. Eng.	Alm. Ger.	Fran. Fren.	Primary Education	Policy of External Affairs	Social Policy
TOPLAM	Total	32	0	1	3	9	0
APK Kurulu Bşk. İliği	Res. Plan. Coord. Count.	-	-	-	-	-	-
Teftiş Kurulu Bşk.	Council of inspection	1	-	-	-	-	-
Tem. Sağ. Hiz. Gn. Md.	Gn. Dir. of Primary Health Care	2	-	-	-	-	-
Tedavi Hiz. Gen. Mud.	Gn. Dir. of Curative Services	1	-	-	-	-	-
Personel Gen. Müd.	Gn. Dir. of Personnel	1	-	-	-	-	-
AÇSAP Gen. Mud.	Gn. Dir. of MCHFP	2	-	-	-	-	-
Sağlık Eğt. Gen. Mud.	Gn. Dir. of Health Education	1	-	-	1	1	-
İlaç ve Ecç. Gn. Md.	Gn. Dir. of Pharmacy and Pharm.	2	-	-	-	-	-
İda. ve Ml. İşl. D. Bşk.	Dep. of Administration Financial Affairs	-	-	-	-	-	-
Sıtma Sav. Dai. Bşk.	Dep. of Malana Control	-	-	-	-	-	-
Verem Sav. Dai. Bşk.	Dep. of TBC Control	-	-	-	-	-	-
Dış İş. Dai. Bşk.	Dep. of External Affairs	1	-	-	-	-	-
ATK Dai. Bşk.	Dep. of European Community Coord.	-	-	-	-	-	-
Ref. Sy. Hiz. Mrk. Bşk.	Refik Saydam Institute of Hygiene	15	-	1	1	4	-
Hud. Sah. Sağ. G. Md.	Gn. Dir. of Border and Marine Health	-	-	-	-	-	-
Hukuk Müş.	Legal consultancy	-	-	-	-	-	-
Sağlık Projesi	Health Project	-	-	-	-	2	-
Sağlık Müdürlüğü	Dir. of Health	6	-	-	1	2	-

**DIŐ İLİŐKİLER DAİRESİ BAŐKANLIĐINCA YAPILAN ULUSLARARASI
HUKUKİ ÇALIŐMALAR**
International Legal Activities by Dep. of Ext. Affairs (1975-1995)

ÜLKELER	Countries	TOPLAM	ANLAŐMA	PROTOKOL	MUTABAKAT	
					7AP11	DİĐER
		Total	Agreement	Protocol	Minutes	Other
TOPLAM	<i>Total</i>	84	24	48	8	4
ARJANTIN	<i>Argentina</i>	1	-	-	1	-
ARNAVUTLUK	<i>Albania</i>	3	1	2	-	-
AZERBAJCAN	<i>Azerbaijan</i>	5	2	3	-	-
BELÇİKA	<i>Belgium</i>	1	-	-	-	1
BULGARİSTAN	<i>Bulgaria</i>	3	1	1	1	-
ÇİN H.C.	<i>China</i>	4	-	2	2	-
DANİMARKA	<i>Denmark</i>	2	-	1	1	-
GÜRCİSTAN	<i>Georgia</i>	3	2	1	-	-
İNGİLTERE	<i>U. Kingdom</i>	1	-	1	-	-
İRAN	<i>Iran</i>	2	-	-	2	-
İSVEÇ	<i>Sweden</i>	1	-	1	-	-
İTALYA	<i>Italy</i>	1	-	1	-	-
KAZAKİSTAN	<i>Kazakhstan</i>	7	-	7	-	-
KİRGİZİSTAN	<i>Kyrgyzstan</i>	1	1	-	-	-
KKTC	<i>Cyprus</i>	5	2	1	-	2
MALTA	<i>Malta</i>	1	1	-	-	-
MİSİR	<i>Egypt</i>	1	-	1	-	-
ÖZBEKİSTAN	<i>Uzbekistan</i>	6	1	5	-	-
POLONYA	<i>Poland</i>	1	1	-	-	-
ROMANYA	<i>Rumania</i>	3	2	1	-	-
SSCB	<i>USSR</i>	19	5	14	-	-
SUDAN	<i>Sudan</i>	3	-	1	1	1
TÜRKMENİSTAN	<i>Turkmenistan</i>	7	2	5	-	-
MACARİSTAN	<i>Hungry</i>	1	1	-	-	-
İSRAİL	<i>Israel</i>	1	1	-	-	-
MAKEDONYA	<i>Macedonia</i>	1	1	-	-	-

ÜLKEMİZİ ZİYARET EDEN SAĞLIK YETKİLİLERİ
Health Competents Visiting Our Country

YIL	TOPLAM	SAĞLIK BAKANI	ÜST DÜZEY	UZMAN ve DİĞERLERİ
<i>Years</i>	<i>Total</i>	<i>Health Minister</i>	<i>Top Level</i>	<i>Specialists and Others</i>
1985	661	1	-	660
1986	404	1	-	403
1987	650	1	1	648
1988	1,347	1	-	1,346
1989	621	1	-	620
1990	1,417	9	-	1,408
1991	756	11	10	735
1992	746	15	8	723
1993	531	3	5	523
1994	2,316	3	50	2,263
1995	3,351	4	1	3,346

ÜLKEMİZİ ZİYARET EDEN NÜKLEER GEMİLER VE PERSONELİ
Nuclear Ships and Their Personnel Visiting Our Country

YIL	GEMİ	PERSONEL
<i>Years</i>	<i>Ship</i>	<i>Personnel</i>
1989	77	24,770
1990	109	42,959
1991	108	38,153
1992	97	18,713
1993	59	33,681
1994	83	26,323
1995	87	21,544

SAĞLIK BAKANLIĞI TESİSLERİNİN TAŞIT DURUMU, 1995
Vehicle Status of Ministry of Health of Establishments, 1995

TESİSİN ADI	Establishments	SAYI	
		Number	%
SAĞLIK OCAĞI	<i>Health Center</i>		
-TOPLAM	<i>Total</i>	4,927	
-Taşıtı Olan	<i>With Vehicle</i>	2,116	42.9
-Taşıtı Olmayan	<i>No Vehicle</i>	2,811	57.1
VER.SAV.DİSP.	<i>Tuberculosis Disp.</i>		
-TOPLAM	<i>Total</i>	256	
-Taşıtı Olan	<i>With Vehicle</i>	35	13.7
-Taşıtı Olmayan	<i>No Vehicle</i>	221	86.3
AÇSAP MERK.	<i>MCHFP Center</i>		
-TOPLAM	<i>Total</i>	268	
-Taşıtı Olan	<i>With Vehicle</i>	171	63.8
-Taşıtı Olmayan	<i>No Vehicle</i>	97	36.2
SAĞ.EĞT.ENST.	<i>Inst. of Health Education</i>		
-TOPLAM	<i>Total</i>	6	
-Taşıtı Olan	<i>With Vehicle</i>	5	83.3
-Taşıtı Olmayan	<i>No Vehicle</i>	1	16.7
SAĞ.MES.LİS.	<i>Health Profes.High School</i>		
-TOPLAM	<i>Total</i>	323	
-Taşıtı Olan	<i>With Vehicle</i>	97	30.0
-Taşıtı Olmayan	<i>No Vehicle</i>	226	70.0

SAĞLIK BAKANLIĞI SAĞLIK ULAŞTIRMA ARAÇLARININ
CİNS VE YAŞLARINA GÖRE DAĞILIMI, 1995.

Dist. of Health Communication Vehicles at Ministry of Health by Type and Age

CİNSİ	Type	TOPLAM Total	Yaş Grupları / Ages Groups			
			0-4	5-9	10-14	15+
TOPLAM	<i>Total</i>	5,533	2,354	1,525	407	1,247
Binek	<i>Mount</i>	2,291	812	667	142	670
Ambulans	<i>Ambulance</i>	2,356	1,298	742	120	196
Minibüs	<i>Minibus</i>	398	89	39	64	206
Otobüs	<i>Bus</i>	68	17	4	21	26
Kamyon	<i>Truck</i>	107	27	19	25	36
Kamyonet	<i>Small Truck</i>	61	11	1	13	36
Pick-Up	<i>Pick-up</i>	204	95	23	19	67
Kar Aracı	<i>Snow vehicle</i>	21	-	13	2	6
Traktör	<i>Tractor</i>	4	-	1	1	2
Çekici	<i>Att.Truck</i>	2	-	2	-	-
Motosiklet	<i>Motorcycle</i>	18	5	12	-	1
Karavan	<i>Caravan</i>	3	-	2	-	1

KALKINMADA ÖNCELİKLİ İLLER
Priority Development Provinces

I.DERECEDE ÖNCELİKLİ İLLER <i>1.Degree Priority Dev.Provinces</i>	II.DERECEDE ÖNCELİKLİ İLLER <i>II.Degree Priority Dev.Provinces</i>
ADİYAMAN	AMASYA
AĞRI	ÇANKIRI
ARTVİN	ÇORUM
BİNGÖL	ELAZIĞ
BİTLİS	ERZURUM
DİYARBAKIR	KASTAMONU
ERZİNCAN	MALATYA
GÜMÜŞHANE	K.MARAŞ
HAKKARİ	SİNOP
KARS	SİVAS
MARDİN	TOKAT
MUŞ	YOZGAT
SİİRT	ZONGULDAK-Ereğli
ŞANLIURFA	KARABÜK
TUNCELİ	
VAN	
BAYBURT	
BATMAN	
ŞIRNAK	
ZONGULDAK	
(Ereğli hariç/Ereğli excluded)	
BARTIN	
ARDAHAN	
İĞDIR	

GÜNEYDOĞU ANADOLU PROJESİ (GAP) İLLERİ

Southeast Anatolia Project Provinces

ADİYAMAN	ŞANLIURFA
DİYARBAKIR	BATMAN
GAZİANTEP	ŞIRNAK
MARDİN	KİLİS
SİİRT	

I.SAĞLIK PROJESİ İLLERİ

I.Health Project Provinces

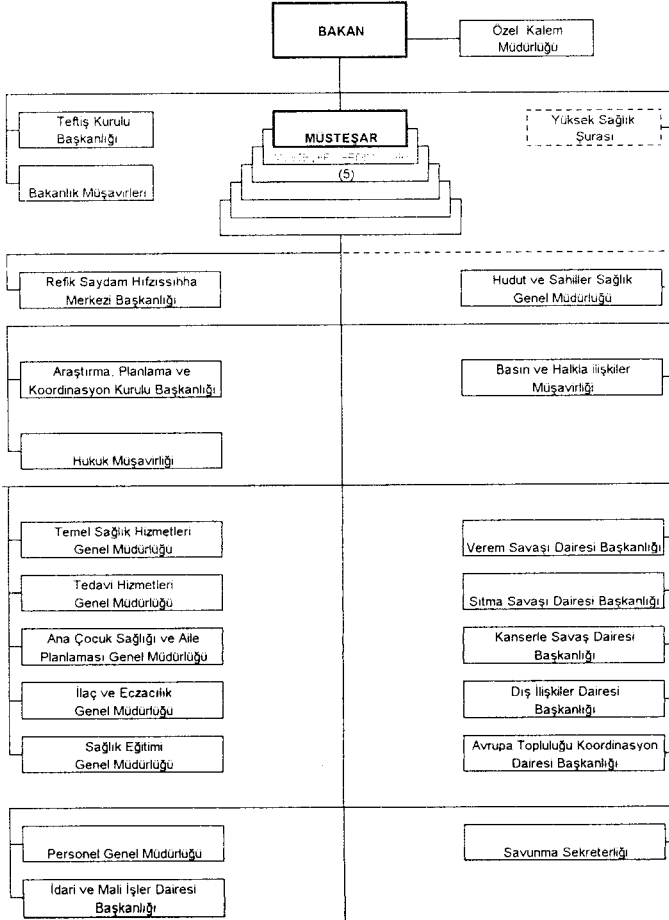
ANKARA	MUĞLA
DİYARBAKIR	SIVAS
İSTANBUL	TOKAT
MARDİN	YOZGAT

II.SAĞLIK PROJESİ İLLERİ

II.Health Project Provinces

ADİYAMAN	K.MARAŞ
AĞRI	MUŞ
ARTVİN	SİİRT
BİNGÖL	TUNCELİ
BİTLİS	ŞANLIURFA
ELAZIĞ	VAN
ERZİNCAN	BAYBURT
ERZURUM	BATMAN
GÜMÜŞHANE	ŞIRNAK
HAKKARİ	ARDAHAN
KARS	İĞDIR
MALATYA	

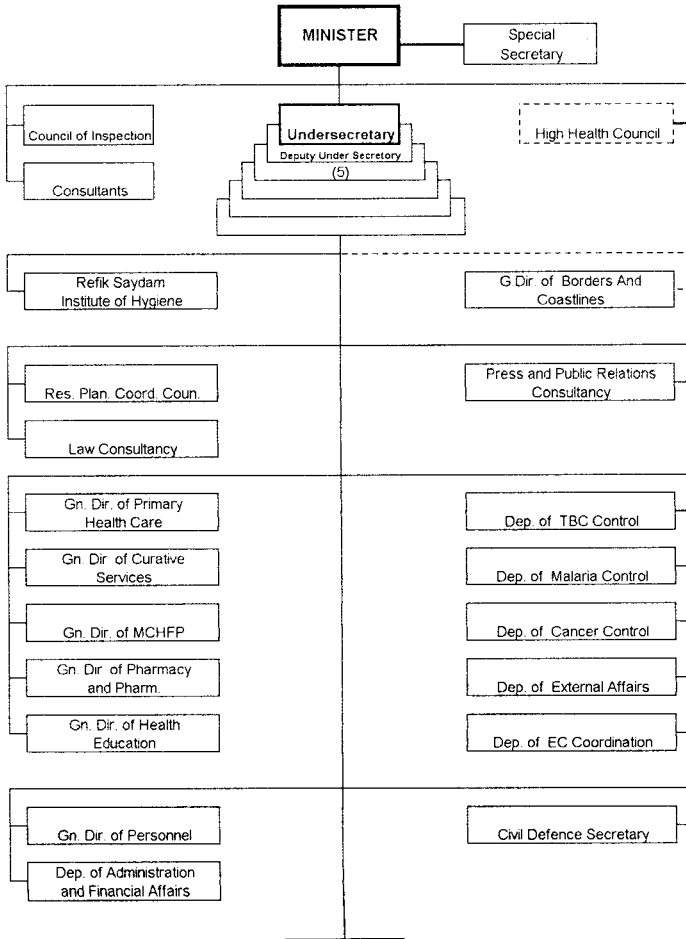
SAĞLIK BAKANLIĞI
MERKEZ TEŞKİLATI ŞEMASI
1995



TAŞRA TEŞKİLATI

**ORGANIZATION CHART OF
MINISTRY OF HEALTH**

1995



Organization of Provincial

BAKANLIK YAYIN NO / MINISTRY PUBLICATION NO : 579

ISBN 975-8088-23-8

SAĞLIK BAKANLIĞI

MINISTRY OF HEALTH

AÇSAP Gn.Md. BASIMEVİ

PRESS of Gn.Dir.of MCHFP